

Registrering d. 14. august 2006 af enkeltfund ved Ringsted ådal.

Indhold

Resumé:.....	1
Årsag og sagshistorie:	2
Deltagere:.....	2
Lokalisering og topografi.....	2
Indmåling	2
Beskrivelse	2
Vurdering	2

Resumé:

Opsamling af kærneøkse ved Ringsted ådal forstået af privat.



01042x01.jpg. Kærneøkse

Årsag og sagshistorie:

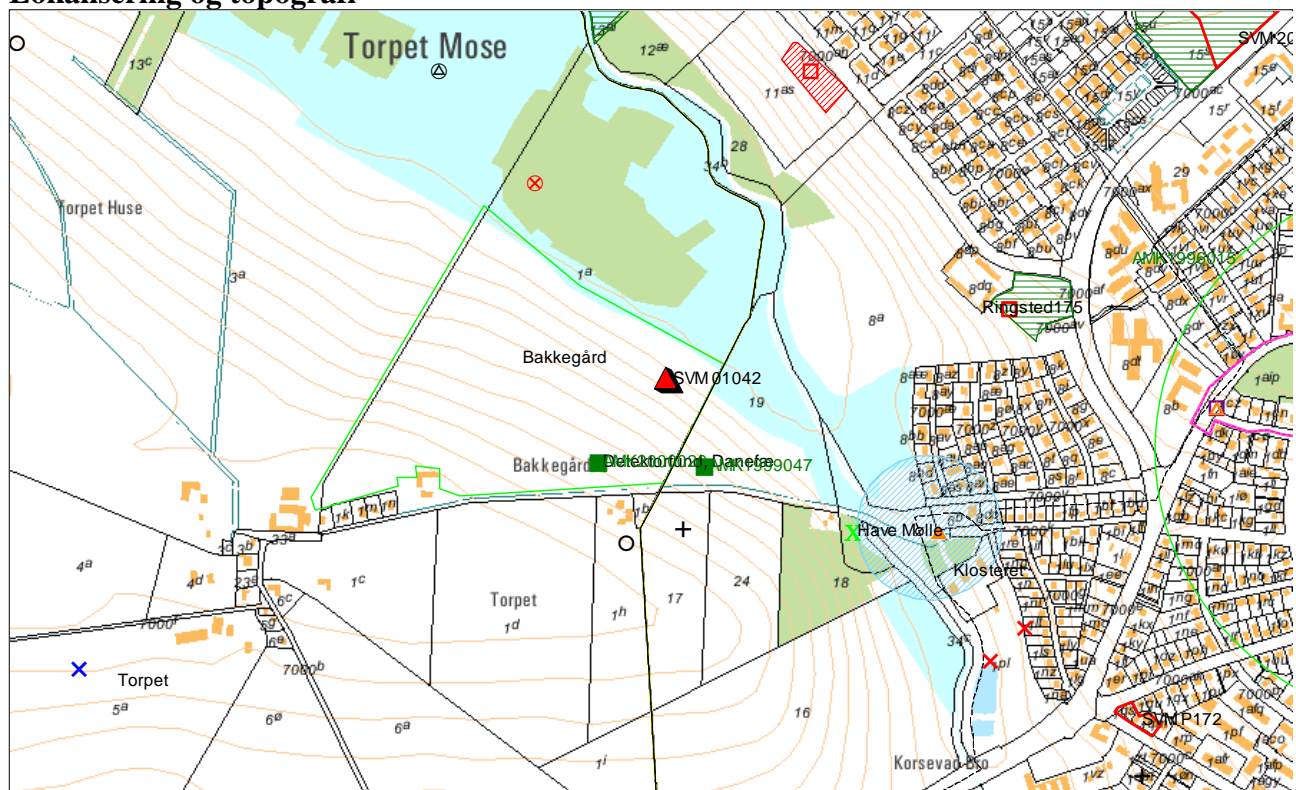
1998: Brev fra finder til museet, med informationer og foto af genstandene.

09-09-1999: Sagen lagt til sognearkiv uden fundanmeldelse.

14-08-2006: Sagen genoptaget som del af oprydning i sognearkiv. Oprettelse af fundanmeldelse, fundnotat, samt indberetning i DKConline

Deltagere:

AMK, SVM

Lokalisering og topografi

Fundsted vist med rød trekant. ©KMS

Indmåling

Fundstedet er afsat af finder på målebordskort 1:25.000. Dette giver naturligvis en vis usikkerhed med må alligevel betragtes som relativt præcist.

Beskrivelse

Opsamlet på plateau over Ringsted ådal. Desværre findes der kun et billede af genstanden. Tolkningen af type er derfor udelukkende lavet på baggrund af billedmaterialet.

X01: kerneøkse med rhombisk tværsnit.

Vurdering

Museet betragter sagen som afsluttet.

Sorø d. 14. august 2006

Line Thorup