

## SVM1170 Buskehuse V, Munke Bjergby sogn, Alsted herred, tidl. Sorø amt. Sted nr. 04.01.08. Sb.nr. 94.

Beretning over forundersøgelse af ca. 23.000 kvm stort areal forud for grustagning på matr. 16c og 16l Munke Bjergby By. Nærværende forundersøgelse foretaget september 2008 udgør den nordlige del af sagsarealet. Det sydlige parti blev forundersøgt i april 2008.



Søgegrøfterne lagt over et moderne kort.

### Abstract

Ved anden etape af forundersøgelsen forud for grustagning ved Buskehuse ved Munke Bjergby blev der ikke fundet væsentlige arkæologiske interesser. I forundersøgelsesarealets vestligste del fandtes spor efter plantagedrift fra nyere tid. Der blev endvidere fundet en enkelt kogestensgrube.

## Indholdsfortegnelse

Abstract .....	1
Indholdsfortegnelse .....	2
Undersøgelsens forhistorie .....	2
Administrative data .....	2
Topografi, terræn og undergrund .....	2
Målesystem .....	2
Øvrige data .....	3
Udgravningsmetode .....	3
Undersøgelsens resultater .....	3
Fremtidigt arbejde på stedet .....	3
Anlægsbeskrivelse .....	8
Tegningsliste .....	14
Fotoliste .....	15
Bilag 03: foto på ark	
Bilag 04: målfaste tegninger	

## Undersøgelsens forhistorie

Undersøgelsen blev foretaget efter henvendelse fra privat bygherre, der på baggrund af Museets vurdering af lokaliteten valgte at få foretaget en forundersøgelse forud for arealernes anvendelse til grustagning.

## Administrative data

Feltarbejdet er foretaget i perioden 15.-18. september 2008.

Original dokumentation og sagsakter opbevares på Sydvestsjælland Museum, Arkæologisk Afdeling, Storgade 17, 4180 Sorø.

## Topografi, terræn og undergrund

Der er tæt på det forundersøgte areal fundet en pil af flint fra yngre stenalder (SB55). Ved første etape af nærværende undersøgelse ca. 200 m mod sydøst blev der fundet spredte forhistoriske anlæg.

Forundersøgelsesfeltet er beliggende i et ret kuperet terræn. På selve arealet kan der iagttages et mindre niveaufald mod øst. I nordvesthjørnet ligger undergrunden i kote 41 og falder til 34 i nordøsthjørnet, mens faldet er fra kote 43 til 40 fra sydvest- til sydøst-hjørnet. Undergrunden består af sand med varierende indslag af sten.

## Målesystem

Søgegrøfterne er tegnet i målestok 1:100 ud fra udlagte målepunkter. Disse er efterfølgende indmålt med GPS i system 34 Sjælland, der blev konverteret til system KP2000 via programmet Miftrans. De enkelte tegningsudsnit er orienteret i forhold til målepunkterne og rentegnet i MapInfo.

## Øvrige data

Forundersøgelsen er lavet i dagene 15.-18. september 2008 af arkæologistuderende Maria Berg og arkæolog Lisbeth Poulsen. DKS foretog GPS-opmålingen. Maskinkraften blev stillet til rådighed af bygherre.

## Udgravningsmetode

Der blev trukket 29 to meter brede nord-syd-orienterede søgegrøfter med 12 og 16 m afstand; tættest beliggende mod vest. Muldlaget blev fjernet ned til undergrunden. Der blev i forundersøgelsesfeltets vestre del lavet udvidelser af søgegrøfterne for at afklare omfanget af de der fundne anlæg. Søgegrøfterne blev tegnet i målestok 1:100 i forhold til udlagte målepunkter. Der blev foretaget snit med spade af et udvalg af anlæggene i undergrund. Disse snit blev tegnet i målestok 1:20 og beskrevet. Søgegrøfterne blev efterfølgende digitaliserede.

## Undersøgelsens resultater

Ved forundersøgelsen blev der trukket 29 nord-syd-orienterede søgegrøfter. Deres samlede areal var på ca. 3.000 kvm. Forundersøgelsesarealet var på ca. 23.000 kvm. Søgegrøfterne dækkede således ca. 13%.

Der blev spredt over hele arealet fundet diverse aftegninger i undergrunden. Langt de fleste af disse vurderedes umiddelbart at være af ret ny dato, ligesom flere formentligt stammede fra dyreaktiviteter. De fandtes ikke i koncentrationer, der berettigede yderligere undersøgelse, og derfor blev kun meget få snittet. Der fandtes med sikkerhed kun ét forhistorisk anlæg, nemlig kogestensgruben A106 i grøft 23.

Helt op mod Veddevej - på de vestligste 40 m af forundersøgelsesarealet - blev der observeret en del anlæg og aftegninger arrangeret i diffuse rækker orienteret nnø-ssv. Der blev snittet et udvalg af disse. Herved udgik mange, fordi de viste sig at være overfladiske pletter, men der var også flere, der havde en vis dybde. Den totale mangel på kulturindslag i fylden og i området generelt daterer dem til nyere tid, og fænomenet tolkes til at være spor efter plantagedrift.

Forundersøgelsens resultat blev dermed, at arealet vurderes at være uden arkæologiske interesser.

## Fremtidigt arbejde på stedet

På baggrund af forundersøgelsen må det konkluderes, at det aktuelle areal ikke indeholder arkæologiske interesser. Lokaliteten virker ellers umiddelbart velegnet til oldtidsbebyggelse, så der kan sagtens være gode chancer for at finde den på de omkringliggende marker, især mod vest.

Sydvestsjælland Museum d. 12-12-2008

Lisbeth Poulsen

---

## Anlægsliste

Anlæg	Hovedgruppe	Undergruppe	Datering	Fase	Tegn.	Indgår i	Består af
Kampagne: 16-09-2008							
17	Udgår		Udateret				
18	Udgår		Udateret				
19	Udgår		Udateret				
20	Grube	Grube?	Nyere tid (1661 - )				
21	Udgår		Udateret				
22	Grube	Grube?	Nyere tid (1661 - )				
23	Stolpehul		Nyere tid (1661 - )				
24	Stolpehul	Stolpehul	Nyere tid (1661 - )				
25	Grube		Nyere tid (1661 - )				
26	Grube	Grube?	Nyere tid (1661 - )				
27	Udgår		Udateret				
28	Udgår		Udateret				
29	Udgår		Udateret				
30	Udgår		Udateret				
31	Grube		Nyere tid (1661 - )				
32	Grube		Nyere tid (1661 - )				
33	Udgår		Udateret				
34	Grube		Nyere tid (1661 - )				
35	Grube		Nyere tid (1661 - )				
36	Stolpehul		Nyere tid (1661 - )				
37	Udgår		Udateret				
38	Stolpehul	Stolpehul?	Nyere tid (1661 - )				
39	Stolpehul	Stolpehul	Nyere tid (1661 - )				
40	Stolpehul		Nyere tid (1661 - )				
41	Stolpehul		Nyere tid (1661 - )				
42	Stolpehul	Stolpehul	Nyere tid (1661 - )				
43	Stolpehul	Stolpehul?	Nyere tid (1661 - )				
44	Grube		Nyere tid (1661 - )				
45	Udgår		Udateret				
46	Udgår		Udateret				
47	Udgår		Udateret				
48	Udgår		Udateret				
49	Udgår		Udateret				

50	Udgår		Udateret				
51	Udgår		Udateret				
52	Udgår		Udateret				
53	Udgår		Udateret				
54	Udgår		Udateret				
55	Udgår		Udateret				
56	Udgår		Udateret				
57	Naturfænomen	Dyregang	Udateret				
58	Grube		Nyere tid (1661 - )				
59	Grube		Nyere tid (1661 - )				
60	Grube		Nyere tid (1661 - )				
61	Grube		Nyere tid (1661 - )				
62	Grube		Nyere tid (1661 - )				
63	Udgår		Udateret				
64	Udgår		Udateret				
65	Grube		Nyere tid (1661 - )				
66	Grube		Nyere tid (1661 - )				
67	Grube		Nyere tid (1661 - )				
68	Udgår		Udateret				
69	Grube		Nyere tid (1661 - )				
70	Udgår		Udateret				
71	Udgår		Udateret				
72	Udgår		Udateret				
73	Grube		Nyere tid (1661 - )				
74	Stolpehul	Stolpehul?	Nyere tid (1661 - )				
75	Grube		Nyere tid (1661 - )				
76	Grube		Nyere tid (1661 - )				
77	Grube		Nyere tid (1661 - )				
78	Grube		Nyere tid (1661 - )				
79	Grube		Nyere tid (1661 - )				
80	Grube		Nyere tid (1661 - )				
81	Grube		Nyere tid (1661 - )				
82	Udgår		Udateret				
83	Udgår		Udateret				
84	Udgår		Udateret				
85	Udgår		Udateret				
86	Stolpehul	Stolpehul?	Historisk tid (1067 - )				

## SVM01170-1-2 Buskehuse

87	Stolpehul	Stolpehul?	Historisk tid (1067 -)				
88	Udgår		Udateret				
89	Udgår		Udateret				
90	Udgår		Udateret				
91	Grube		Udateret				
92	Grube		Udateret				
93	Grube		Udateret				
94	Udgår		Udateret				
95	Stolpehul	Stolpehul?	Udateret				
96	Udgår		Udateret				
97	Udgår		Udateret				
98	Udgår		Udateret				
99	Udgår		Udateret				
100	Stolpehul		Udateret				
101	Grube		Udateret				
102	Grube		Udateret				
103	Grube		Udateret				
104	Grube		Udateret				
105	Grube		Udateret				
106	Grube	Koge-/ildgrube	Oldtid				
107	Grube		Udateret				
108	Grube		Udateret				
109	Stolpehul		Udateret				
110	Stolpehul		Udateret				
111	Stolpehul		Udateret				
112	Stolpehul		Udateret				
113	Stolpehul		Udateret				
114	Stolpehul		Udateret				
115	Stolpehul		Udateret				
116	Stolpehul		Udateret				
117	Udgår		Udateret				
118	Grube		Nyere tid (1661 -)				
119	Grube		Nyere tid (1661 -)				
120	Udgår		Udateret				
121	Udgår		Udateret				
122	Stolpehul		Nyere tid (1661 -)				
123	Grube		Nyere tid (1661 -)				
124	Grube		Nyere tid (1661 -)				
125	Grube		Nyere tid (1661 -)				
126	Udgår		Udateret				
127	Udgår		Udateret				
128	Udgår		Udateret				
129	Grube		Nyere tid (1661 -)				
130	Udgår		Udateret				
131	Udgår		Udateret				
132	Grube		Historisk tid (1067 -)				
133	Udgår		Udateret				

## SVM01170-1-2 Buskehuse

134	Udgår		Udateret				
135	Udgår		Udateret				
136	Udgår		Udateret				
137	Stolpehul		Udateret				
138	Stolpehul		Udateret				
139	Stolpehul		Udateret				
140	Grube		Udateret				
141	Grube		Udateret				
142	Grube		Udateret				
143	Stolpehul		Udateret				
144	Stolpehul		Udateret				
145	Grube		Udateret				
146	Grube		Udateret				
147	Stolpehul		Udateret				
148	Grube		Udateret				
149	Grube		Udateret				
150	Stolpehul		Udateret				
151	Grube		Udateret				
152	Stolpehul		Udateret				
200	Udgår		Udateret				
201	Udgår		Udateret				
202	Grube		Nyere tid (1661 - )				
203	Udgår		Udateret				
204	Udgår		Udateret				
205	Grube		Udateret				
206	Grube		Udateret				
207	Grube		Udateret				
208	Grube		Udateret				
209	Grube		Udateret				
210	Grube		Udateret				
211	Grube		Udateret				
212	Grube		Udateret				
213	Grube		Udateret				
214	Stolpehul		Udateret				
215	Stolpehul		Udateret				

## Anlægsbeskrivelse

20

Grube, Grube?, Nyere tid (1661 - )

Aflang grube, ca. 64x48 cm. Lodrette sider og flad bund. 27 cm. dyb. Fyld: Mellebrunt sand. UG: Lysbrunt sand. Snit: NV-SØ. Grube?. Se detailtegning 13.

22

Grube, Grube?, Nyere tid (1661 - )

Aflang grube, ca. 92x69 cm. Lodrette sider og flad bund. 34 cm. dyb. Fyld: mellebrunt sand. UG: Lysbrunt sand. Snit: Ø-V. Lille grube? Se detailtegning 13.

23

Stolpehul, Nyere tid (1661 - )

Anlægget er ikke nærmere undersøgt.

24

Stolpehul, Stolpehul, Nyere tid (1661 - )

Cirkulært stolpehul. Lodrette til let skrå sider. Let afrundet bund. Dybde 28 cm. Fyld: 1) Sortbrunt muldet sand, 2) mellebrunt sand. UG: Lysbrunt sand. Snit: NØ-SV. Stolpehullet er ikke oldtid. Se detailtegning 13.

25

Grube, Nyere tid (1661 - )

Anlægget er ikke nærmere undersøgt.

26

Grube, Grube?, Nyere tid (1661 - )

Cirkulær grube. 85 cm. i diameter. Lodrette sider og flad bund. Dybde: 36 cm.. Fyld: Mellebrunt sand. UG: Lysbrunt sand. Snit: NV-SØ. Lille grube? Se detailtegning 13.s

31

Grube, Nyere tid (1661 - )

Anlægget er ikke nærmere undersøgt.

32

Grube, Nyere tid (1661 - )

Anlægget er ikke nærmere undersøgt.

34

Grube, Nyere tid (1661 - )

Anlægget er ikke nærmere undersøgt.

35

Grube, Nyere tid (1661 - )

Anlægget er ikke nærmere undersøgt.

36

Stolpehul, Nyere tid (1661 - )

Anlægget er ikke nærmere undersøgt.

38

Stolpehul, Stolpehul?, Nyere tid (1661 - )

Cirkulært stolpehul. Diameter: 40 cm. Dybde 8 cm. Fyld: mellebrunt sand. UG: Lysbrunt sand. Snit: Ø-V. Stolpehul? Se detailtegning 13.

## SVM01170-1-2 Buskehuse

39

Stolpehul, Stolpehul, Nyere tid (1661 - )

Cirkulært stolpehul? Diameter: ca. 40 cm. Fyld: Mellebrunt sand. Se detailtegning 13.

40

Stolpehul, Nyere tid (1661 - )

Anlægget er ikke nærmere undersøgt.

41

Stolpehul, Nyere tid (1661 - )

Anlægget er ikke nærmere undersøgt.

42

Stolpehul, Stolpehul, Nyere tid (1661 - )

Cirkulært stolpehul. Diameter: ca. 40 cm. Fyld: mellebrunt sand. Se detailtegning 13.

43

Stolpehul, Stolpehul?, Nyere tid (1661 - )

Cirkulært stolpehul. Diameter: 38 cm. Dybde: 7 cm. Fyld: mellebrunt sand. UG: Lysbrunt sand. Snit: Ø-V. Stolpehul?  
Se detailtegning 13.

44

Grube, Nyere tid (1661 - )

Anlægget er ikke nærmere undersøgt.

58

Grube, Nyere tid (1661 - )

Anlægget er ikke nærmere undersøgt.

74

Stolpehul, Stolpehul?, Nyere tid (1661 - )

Cirkulær 58 cm i diam. Skrå sider, rund bund, 14 cm dyb. Fyld: mellebrunt sand. Undergrund: lysbrunt sand. Snittet ø-v set fra s. Stolpehul?

75

Grube, Nyere tid (1661 - )

Anlægget er ikke nærmere undersøgt.

77

Grube, Nyere tid (1661 - )

Anlægget er ikke nærmere undersøgt.

78

Grube, Nyere tid (1661 - )

Anlægget er ikke nærmere undersøgt.

79

Grube, Nyere tid (1661 - )

Anlægget er ikke nærmere undersøgt.

80

Grube, Nyere tid (1661 - )

Anlægget er ikke nærmere undersøgt.

81

Grube, Nyere tid (1661 - )

Anlægget er ikke nærmere undersøgt.

86

Stolpehul, Stolpehul?, Historisk tid (1067 -)

Cirkulær 42 cm i diam. Skrå sider, rundet bund, 27 cm dyb. Mørkbrunt muldet sand. Undergrund: lysbrunt sand. Snittet ø-v set fra s. Stolpehul, historisk tid.

87

Stolpehul, Stolpehul?, Historisk tid (1067 -)

Cirkulær 56 cm i diam. Skrå diser, rundet bund, 22 cm dyb. Mørkbrunt muldet sand. Undergrund: lysbrunt sand. Snittet ø-v set fra s. Stolpehul, historisk tid

91

Grube, Udateret

Anlægget er ikke nærmere undersøgt.

92

Grube, Udateret

Anlægget er ikke nærmere undersøgt.

93

Grube, Udateret

Anlægget er ikke nærmere undersøgt.

95

Stolpehul, Stolpehul?, Udateret

Cirkulær 31 cm i diam. 16 cm dyb. mørkgråt sand. Undergrund: lysbrunt sand. Snittet ø-v set fra n. Stolpehul?

100

Stolpehul, Udateret

Anlægget er ikke nærmere undersøgt.

101

Grube, Udateret

Anlægget er ikke nærmere undersøgt.

102

Grube, Udateret

Anlægget er ikke nærmere undersøgt.

103

Grube, Udateret

Anlægget er ikke nærmere undersøgt.

104

Grube, Udateret

Anlægget er ikke nærmere undersøgt.

105

Grube, Udateret

Anlægget er ikke nærmere undersøgt.

106

Grube, Koge-/ildgrube, Oldtid

Anlægget er ikke nærmere undersøgt.

107

Grube, Udateret

Anlægget er ikke nærmere undersøgt.

108

Grube, Udateret

Anlægget er ikke nærmere undersøgt.

109

Stolpehul, Udateret

Anlægget er ikke nærmere undersøgt.

110

Stolpehul, Udateret

Anlægget er ikke nærmere undersøgt.

111

Stolpehul, Udateret

Anlægget er ikke nærmere undersøgt.

112

Stolpehul, Udateret

Anlægget er ikke nærmere undersøgt.

113

Stolpehul, Udateret

Anlægget er ikke nærmere undersøgt.

114

Stolpehul, Udateret

Anlægget er ikke nærmere undersøgt.

115

Stolpehul, Udateret

Anlægget er ikke nærmere undersøgt.

116

Stolpehul, Udateret

Anlægget er ikke nærmere undersøgt.

122

Stolpehul, Nyere tid (1661 - )

Anlægget er ikke nærmere undersøgt.

123

Grube, Nyere tid (1661 - )

Anlægget er ikke nærmere undersøgt.

124

Grube, Nyere tid (1661 - )

Anlægget er ikke nærmere undersøgt.

132

Grube, Historisk tid (1067 -)

Cirkulær 70 cm i diam. Let skrå sider, flad bund, 28 cm dyb. Fyld: Mellebrunt muldet sand. Undergrund: lysbrunt sand. Snittet ø-v set fra s. Grube, historisk tid.

137

Stolpehul, Udateret

Anlægget er ikke nærmere undersøgt.

## SVM01170-1-2 Buskehuse

138

Stolpehul, Udateret

Anlægget er ikke nærmere undersøgt.

139

Stolpehul, Udateret

Anlægget er ikke nærmere undersøgt.

140

Grube, Udateret

Anlægget er ikke nærmere undersøgt.

141

Grube, Udateret

Anlægget er ikke nærmere undersøgt.

142

Grube, Udateret

Anlægget er ikke nærmere undersøgt.

143

Stolpehul, Udateret

Anlægget er ikke nærmere undersøgt.

144

Stolpehul, Udateret

Anlægget er ikke nærmere undersøgt.

145

Grube, Udateret

Anlægget er ikke nærmere undersøgt.

146

Grube, Udateret

Anlægget er ikke nærmere undersøgt.

147

Stolpehul, Udateret

Anlægget er ikke nærmere undersøgt.

148

Grube, Udateret

Anlægget er ikke nærmere undersøgt.

149

Grube, Udateret

Anlægget er ikke nærmere undersøgt.

150

Stolpehul, Udateret

Anlægget er ikke nærmere undersøgt.

151

Grube, Udateret

Anlægget er ikke nærmere undersøgt.

152

Stolpehul, Udateret

## SVM01170-1-2 Buskehuse

Anlægget er ikke nærmere undersøgt.

205

Grube, Udateret

Anlægget er ikke nærmere undersøgt.

206

Grube, Udateret

Anlægget er ikke nærmere undersøgt.

207

Grube, Udateret

Anlægget er ikke nærmere undersøgt.

208

Grube, Udateret

Anlægget er ikke nærmere undersøgt.

209

Grube, Udateret

Anlægget er ikke nærmere undersøgt.

210

Grube, Udateret

Anlægget er ikke nærmere undersøgt.

211

Grube, Udateret

Anlægget er ikke nærmere undersøgt.

212

Grube, Udateret

Anlægget er ikke nærmere undersøgt.

213

Grube, Udateret

Anlægget er ikke nærmere undersøgt.

214

Stolpehul, Udateret

Anlægget er ikke nærmere undersøgt.

215

Stolpehul, Udateret

Anlægget er ikke nærmere undersøgt.

## Tegningsliste

Tegning	Målestok	Type	Anlæg	Fund	Beskrivelse	Dato	Tegner
Kampagne: 16-09-2008							
5	1:100	Plantegning			Plantegning af søgegrøft 5-7	17-09-2008	Maria Berg
6	1:100	Plantegning			Plantegning af søgegrøft 7-9	17-09-2008	Maria Berg
7	1:100	Plantegning			Plantegning af søgegrøft 9-12	17-09-2008	Maria Berg
8	1:100	Plantegning			Plantegning af søgegrøft 12-14	17-09-2008	Maria Berg
9	1:100	Plantegning			Plantegning af søgegrøft 15-21	17-09-2008	Lisbeth Poulsen
10	1:100	Plantegning			Plantegning af søgegrøft 22-25	17-09-2008	Lisbeth Poulsen
11	1:100	Plantegning			Plantegning af søgegrøft 26-29	17-09-2008	Lisbeth Poulsen
12	1:100	Plantegning			Plantegning af søgegrøft 30-33	17-09-2008	Lisbeth Poulsen
13	1:20	Profiltegning			Diverse snit	18-09-2008	Lisbeth Poulsen
14	1:200	Plantegning			Målfast print	18-12-2008	Lisbeth Poulsen
15	1:200	Plantegning			Målfast print	18-12-2008	Lisbeth Poulsen
16	1:200	Plantegning			Målfast print	18-12-2008	Lisbeth Poulsen
17	1:200	Plantegning			Målfast print	18-12-2008	Lisbeth Poulsen
18	1:200	Plantegning			Målfast print	18-12-2008	Lisbeth Poulsen
19	1:200	Plantegning			Målfast print	18-12-2008	Lisbeth Poulsen
20	1:200	Plantegning			Målfast print	18-12-2008	Lisbeth Poulsen
21	1:200	Plantegning			Målfast print	18-12-2008	Lisbeth Poulsen
22	1:200	Plantegning			Målfast print	18-12-2008	Lisbeth Poulsen
23	1:200	Plantegning			Målfast print	18-12-2008	Lisbeth Poulsen
24	1:200	Plantegning			Målfast print	18-12-2008	Lisbeth Poulsen
25	1:200	Plantegning			Målfast print	18-12-2008	Lisbeth Poulsen
26	1:795	Plantegning			Oversigt over målfast print	18-12-2008	Lisbeth Poulsen

## Fotoliste

Film	Billede	Motiv	Anlæg	Fund	Filmtype	Dato	Fotograf
Kampagne: 16-09-2008							
1170	D8	Oversigt fra NV			Digital	17-09-2008	Lisbeth Poulsen
1170	D9	Oversigt fra N; grøft 5 i forgrunden			Digital	17-09-2008	Lisbeth Poulsen
1170	D10	Oversigt fra NV			Digital	17-09-2008	Lisbeth Poulsen
1170	D11	Kogestensgrube A106 set fra vest			Digital	17-09-2008	Lisbeth Poulsen



1170D8.jpg



1170D9.jpg



1170D10.jpg

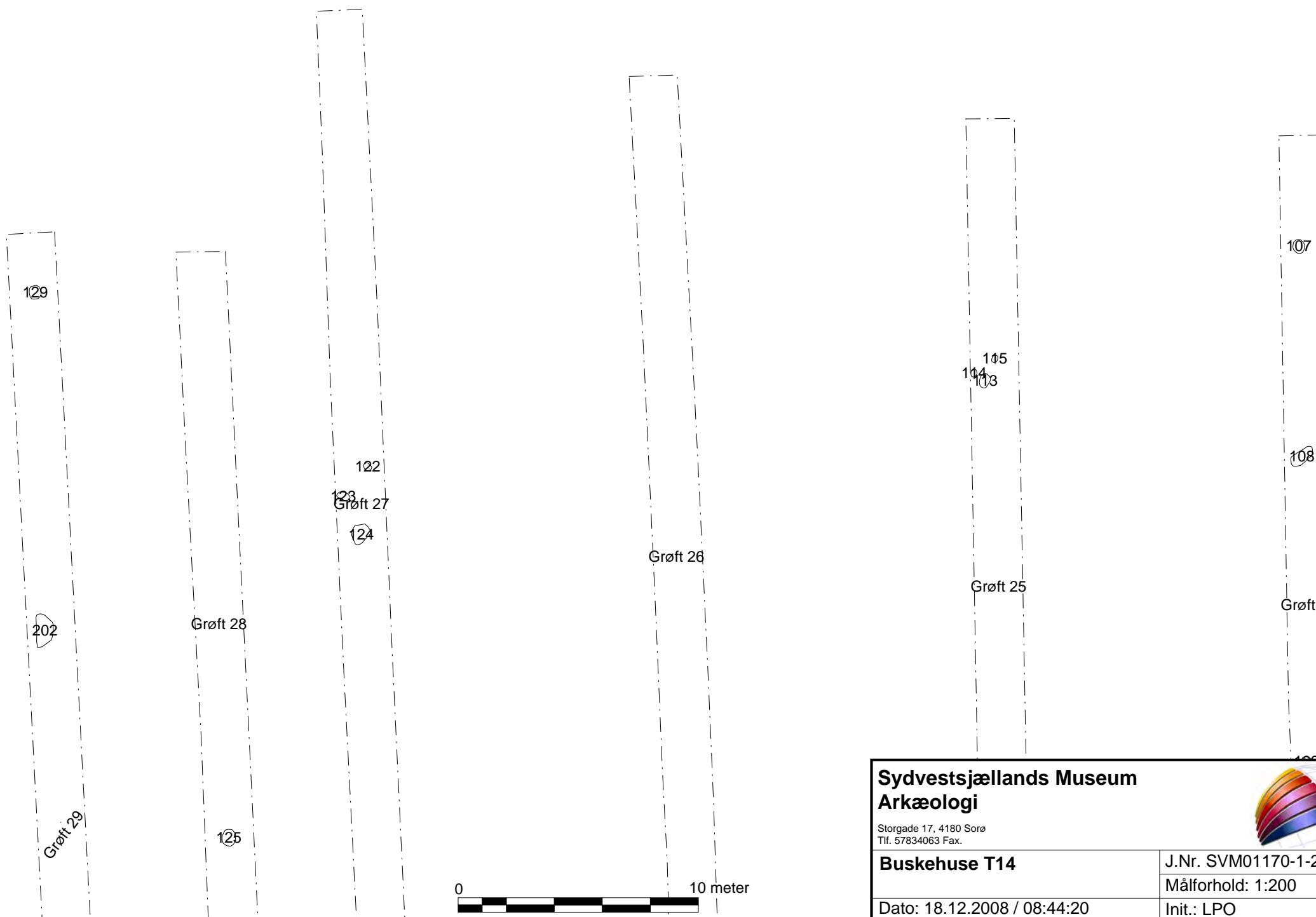


1170D11.jpg



Y: 6153444

X: 661016



X: 660933

Y: 6153399

<b>Sydvestsjælland Museum</b> <b>Arkæologi</b> <small>Storgade 17, 4180 Sorø  Tlf. 57834063 Fax.</small>		
<b>Buskehuse T14</b>	<b>J.Nr. SVM01170-1-2</b>	
Dato: 18.12.2008 / 08:44:20	Målforhold: 1:200	Init.: LPO



Y: 6153405

X: 661017



109

100

101

Grøft 29

125

112

44 42 43

41 40 39 38

36 35

34 32

31

24 26

23 25

Grøft 5

22

Grøft 6

Grøft 7

Grøft 8

77 88 79 78 75 74

86 87

91


92 10 meter

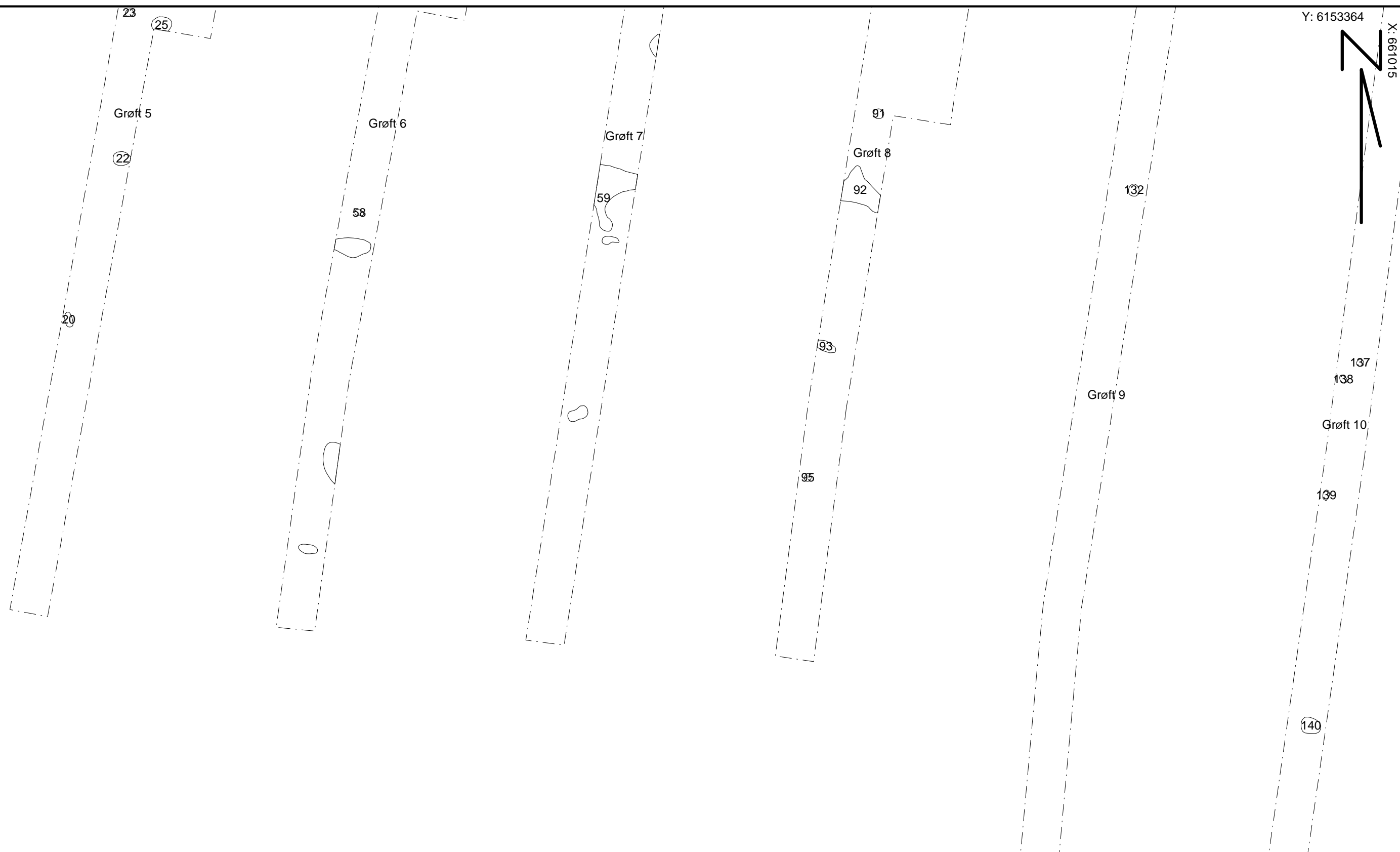
59



X: 660932

Y: 6153359

<b>Sydvestsjællands Museum</b> <b>Arkæologi</b> <small>Storgade 17, 4180 Sorø  Tlf. 57834063 Fax.</small>		
<b>Buskehuse T15</b>	J.Nr. SVM01170-1-2 Målforhold: 1:200	
Dato: 18.12.2008 / 08:45:32		Init.: LPO




Y: 6153364

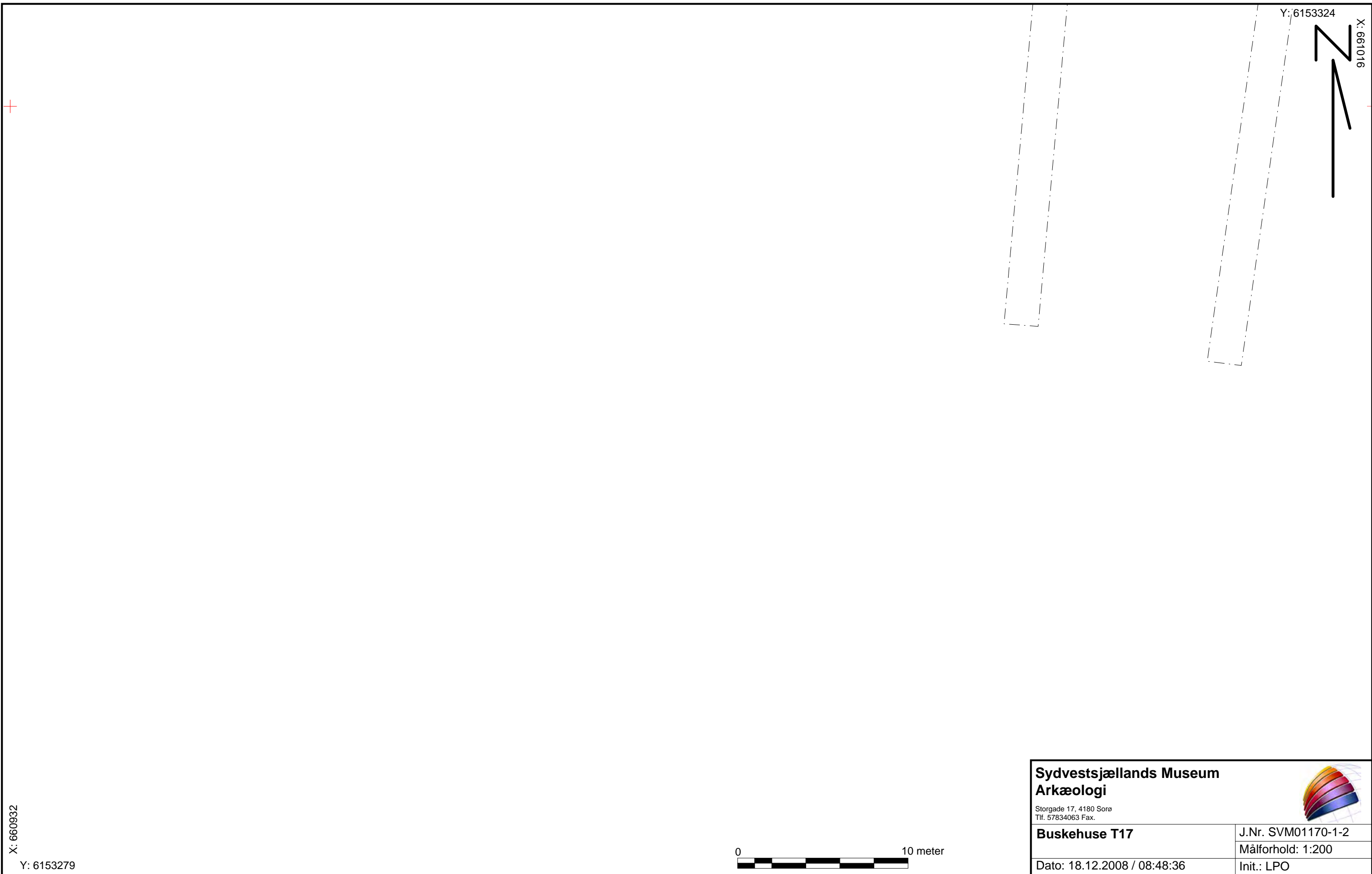
X: 661015

X: 660933

Y: 6153319



<b>Sydvestsjællands Museum</b> <b>Arkæologi</b> <small>Storgade 17, 4180 Sorø        Tlf. 57834063 Fax.</small>		
<b>Buskehuse T16</b>	J.Nr. SVM01170-1-2 Målforhold: 1:200	
Dato: 18.12.2008 / 08:47:26		Init.: LPO



Y: 6153324

X: 661016



<b>Sydvestsjællands Museum</b> <b>Arkæologi</b> <small>Storgade 17, 4180 Sorø Tlf. 57834063 Fax.</small>	
<b>Buskehuse T17</b>	J.Nr. SVM01170-1-2
	Målforhold: 1:200
Dato: 18.12.2008 / 08:48:36	Init.: LPO

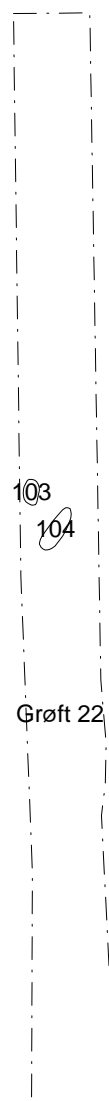
X: 660932

Y: 6153279



Y: 6153443

X: 960199

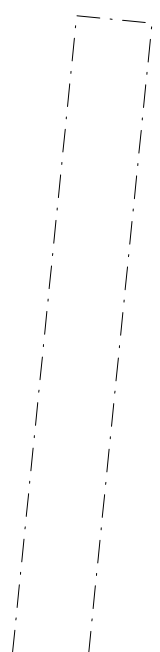
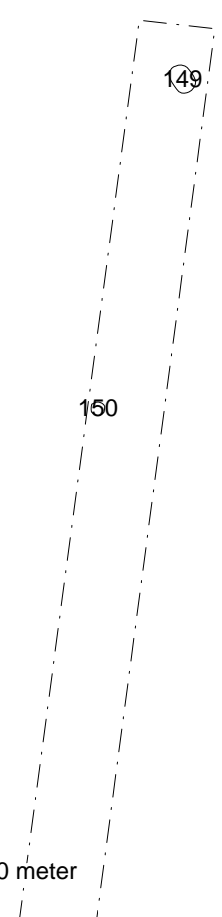
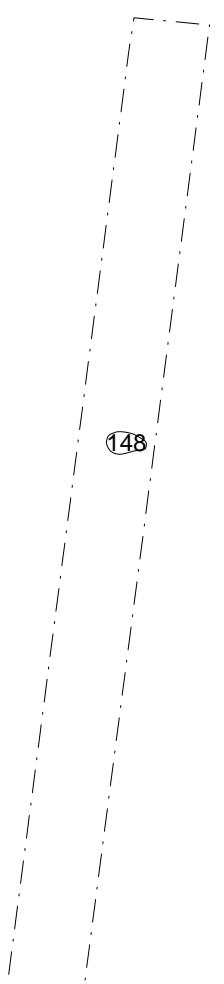
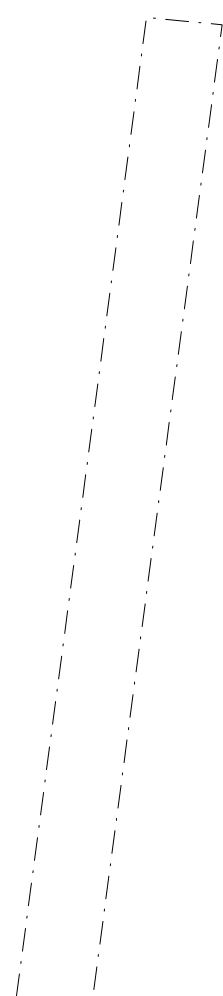
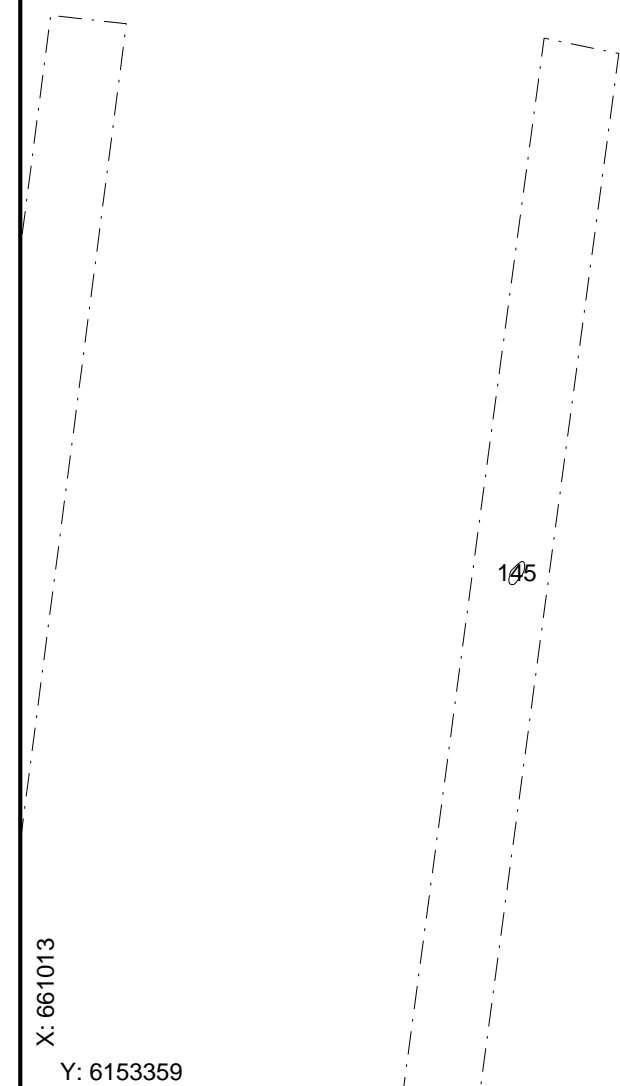
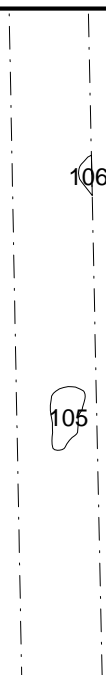


X: 661014

Y: 6153399



<b>Sydvestsjællands Museum</b> <b>Arkæologi</b> <small>Storgade 17, 4180 Sorø          Tlf. 57834063 Fax.</small>		
<b>Buskehuse T18</b>	J.Nr. SVM01170-1-2 Målforhold: 1:200	
Dato: 18.12.2008 / 08:49:43		Init.: LPO



Y: 6153404

X: 661017




Grøft 19

X: 661013

Y: 6153359



<b>Sydvestsjællands Museum</b> <b>Arkæologi</b> <small>Storgade 17, 4180 Sorø  Tlf. 57834063 Fax.</small>		
<b>Buskehuse T19</b>	J.Nr. SVM01170-1-2 Målforhold: 1:200	
Dato: 18.12.2008 / 08:50:47	Init.: LPO	

Y: 6153364

X: 960199



Grøft 11  
144  
145

Grøft 12  
147

Grøft 13

Grøft 14

Grøft 33

141  
142

X: 661013

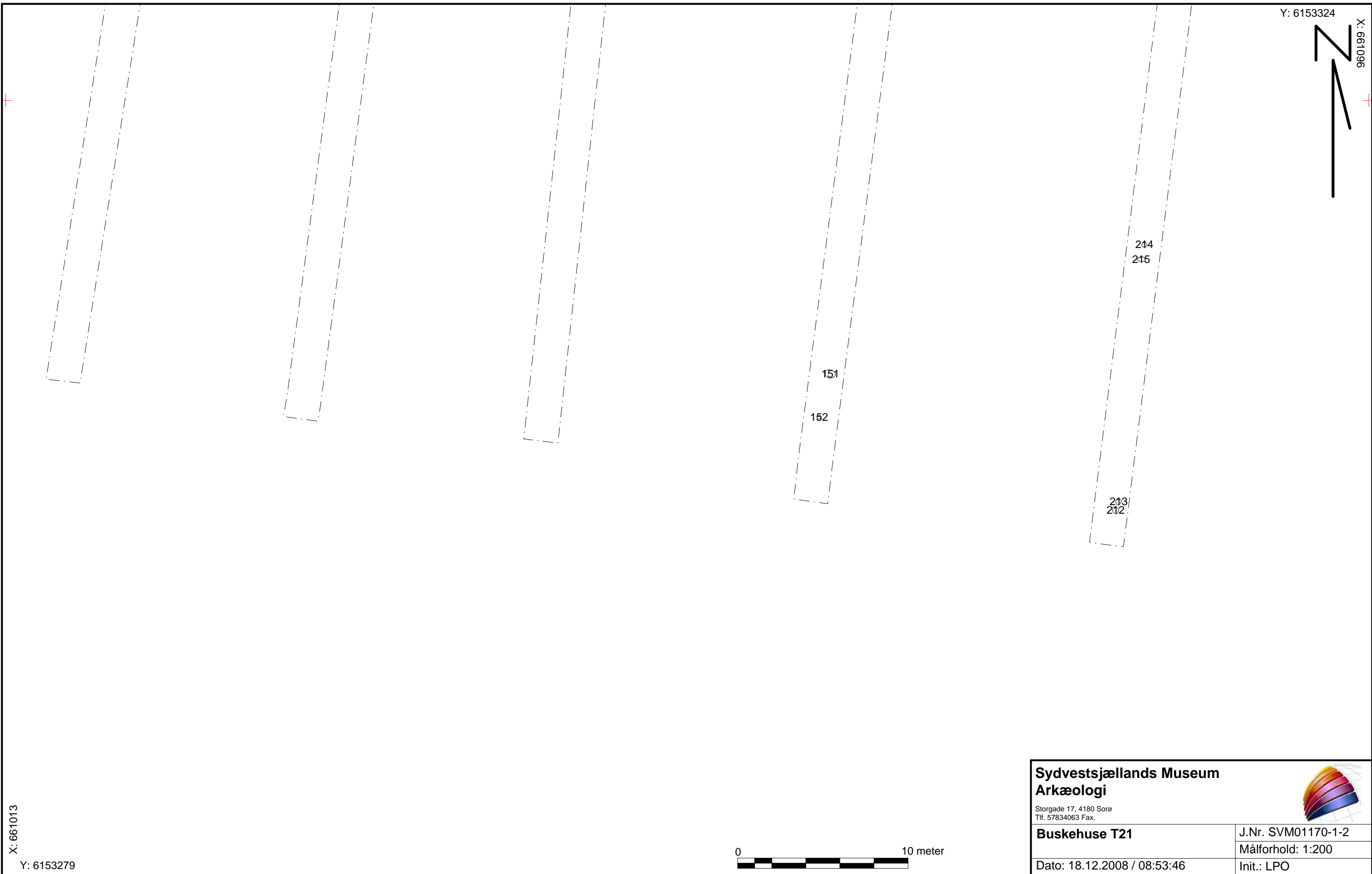
Y: 6153319



<b>Sydvestsjællands Museum</b>		
<b>Arkæologi</b>		
<small>Storgade 17, 4180 Sorø Tlf. 57834063 Fax.</small>		
<b>Buskehuse T20</b>	J.Nr. SVM01170-1-2	
	Målforhold: 1:200	
Dato: 18.12.2008 / 08:52:46	Init.: LPO	

Y: 6153324

X: 960199



X: 661013

Y: 6153279



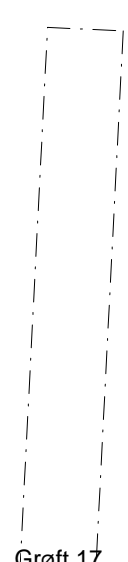
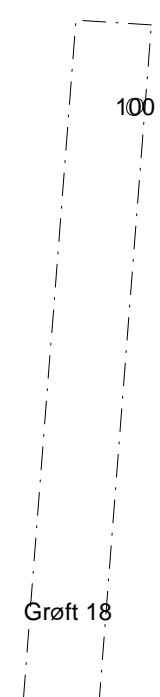
<b>Sydvestsjællands Museum</b> <b>Arkæologi</b> <small>Storgade 17, 4180 Sorø  Tlf. 57834063 Fax.</small>		
<b>Buskehuse T21</b>	<b>J.Nr. SVM01170-1-2</b>	
Dato: 18.12.2008 / 08:53:46		Målforhold: 1:200 Init.: LPO

Y: 6153445

X: 661177



X: 661091



<b>Sydvestsjællands Museum</b> <b>Arkæologi</b> <small>Storgade 17, 4180 Sorø Tlf. 57834063 Fax.</small>		
<b>Buskehuse T22</b>	J.Nr. SVM01170-1-2	
Dato: 18.12.2008 / 08:54:44	Målforhold: 1:200	Init.: LPO

Y: 6153398

Y: 6153404

X: 661176



9

Grøft 18

Grøft 17

Grøft 16

Grøft 15

X: 661092

Y: 6153359



**Sydvestsjælland Museum  
Arkæologi**

Storgade 17, 4180 Sorø  
Tlf. 57834063 Fax.



**Buskehuse T23**

J.Nr. SVM01170-1-2

Målforhold: 1:200

Dato: 18.12.2008 / 08:55:35

Init.: LPO

Y: 6153364

X: 661176



209  
210  
211  
Grøft 32

208

Grøft 31

X: 661093

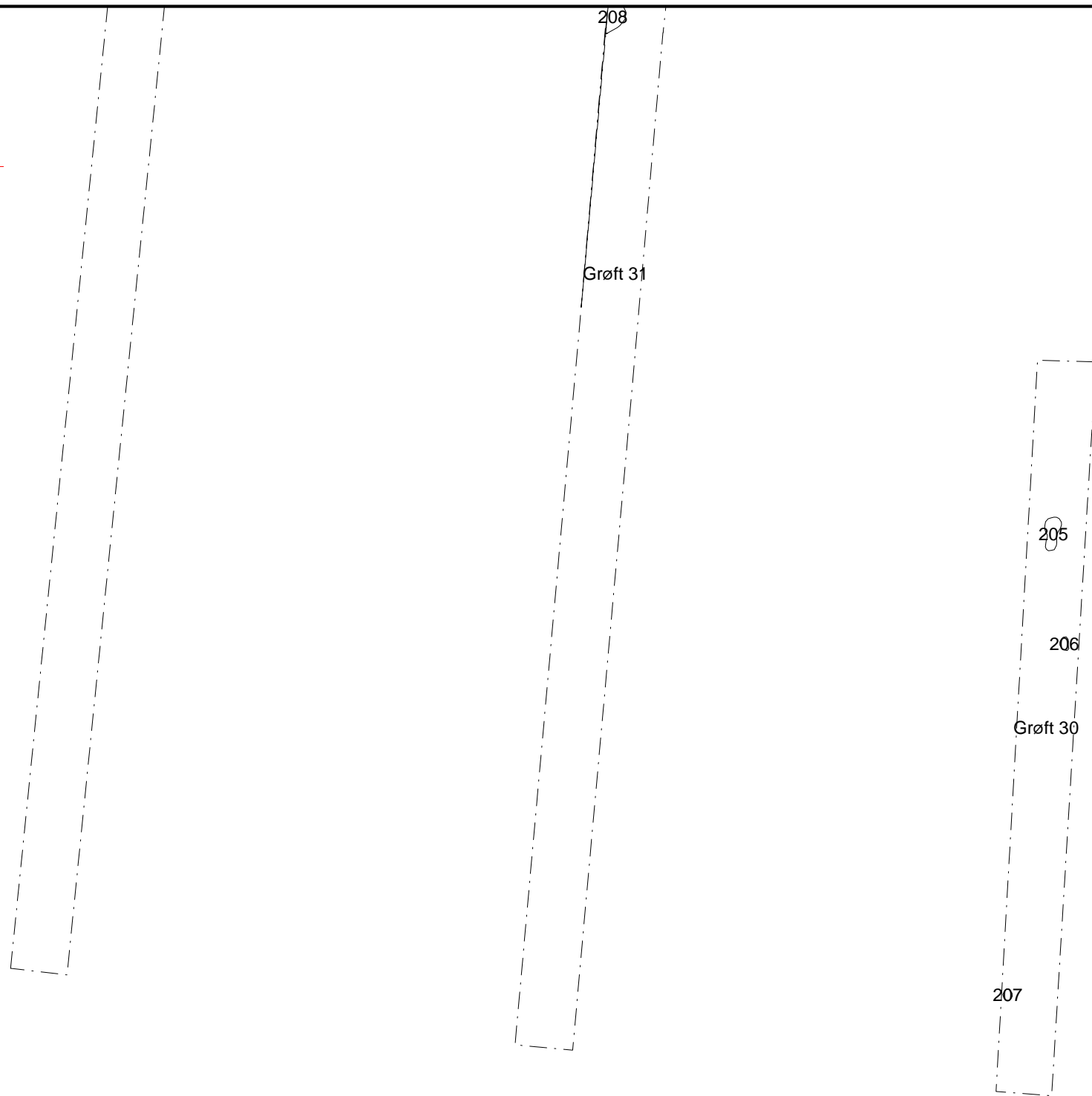
Y: 6153319



<b>Sydvestsjællandss Museum</b>		
<b>Arkæologi</b>		
<small>Storgade 17, 4180 Sorø Tlf. 57834063 Fax.</small>		
<b>Buskehuse 24</b>	J.Nr. SVM01170-1-2	
	Målforhold: 1:200	
Dato: 18.12.2008 / 08:56:46	Init.: LPO	

Y: 6153324

X: 661176



X: 661093

Y: 6153279



<b>Sydvestsjællands Museum</b>		
<b>Arkæologi</b>		
<small>Storgade 17, 4180 Sorø Tlf. 57834063 Fax.</small>		
<b>Buskehuse T25</b>	J.Nr. SVM01170-1-2	
	Målforhold: 1:200	
Dato: 18.12.2008 / 08:58:05	Init.: LPO	