

Arkæologisk undersøgelse af 1200 m2 stort areal af gårdsanlæg fra romersk jernalder på Benløse by matr. 3y forud for institutionsbyggeri (del af Ringsted kommunes lokalplan 182), d. 16.-26. juni 2008.**Indhold**

Resumé.....	1
Årsag og evt. sagshistorie	1
Deltager(e)	2
Lokalisering og topografi.....	2
Indmåling, GIS og data	2
Iagttagelsesforhold.....	2
Metode og beskrivelse	2
Undersøgelsens resultater	3
Vurdering og evt. fremtidige tiltag	4
Anlægsliste.....	5
Anlægsbeskrivelse	14
Fundliste.....	52
Fundbeskrivelse	53
Tegningsliste.....	57
Fotoliste.....	59

Bilag

Kort 1. Sagsarealets lokalisering
Kort 2. Oversigt over felter og anlæg
Kort 3. Oversigt over langhuset K1
Kort 4. Oversigt over Hus 1 fra SVM01114-2 Kærup NV
Tegningsoversigt felttegninger i målestok 1:200
Felttegning T01-T04 i 1:200
Feltfotos
Genstandsfotos

Resumé

Ved arkæologisk udgravning af et 1200 kvm stort areal på Kobbervej 5 i Ringsted blev der fundet et velbevaret 28-28½ m langt hus, der formentlig skal dateres til romersk jernalder. I tilknytning til hustomten lå de bevarede rester af et stolpebygget hegn og en lille økonomibygning. Konstruktionerne tolkes til samlet at udgøre et gårdsanlæg. På grunden fandtes endvidere en grube med mulige støbeformsfragmenter fra bronzestøbning.

Årsag og evt. sagshistorie

Udgravningen er foretaget på baggrund af forundersøgelsen (SVM01180-1), som viste, at der på den nordligste fjerdedel af matriklen fandtes en hustomt fra jernalderen, der enten måtte friholdes fra anlægsarbejderne eller udgraves. Netop på dette sted skal den kommende børnehavebygning ligge, og bygherre ønskede derfor at få arealet undersøgt. Budget for udgravningen indsendtes til Kulturarvsstyrelsen den 16/5 2008, og budgettet godkendtes den 11/6 2008. Udgravningen foregik i tidsrummet 16.-26. juni 2008 og er betalt af bygherre. Alle sagsoplysninger findes på Sydvestsjællands Museum i MUSFRONT. Al original- og fundmateriale opbevares på Sydvestsjællands Museum, Storgade 17, 4180 Sorø.

Deltager(e)

Udgravningen er foretaget i dagene 16.-26. juni 2008. Deltagere var museumsassistent Morten Pedersen og - som daglig leder - arkæolog Lisbeth Poulsen. Museumsinspektør Kirsten Christensen var ansvarlig leder.

Gravemaskine og dumper blev leveret af Sorø Maskinudlejning A/S.

Målepunkter blev indmålt af landmåler Bo Jensen fra DKS i Sorø.

Lokalisering og topografi

Det undersøgte areal ligger på Kobbervej 5 øst for Roskildevej i den nordlige del af Benløse, jf. Kort 1.

Arealet er en del af en sydvendt skråning i kote 41,35-41,99 over Dansk Normal Nul (DNN).

Undergrunden består af den såkaldte Ringstedundergrund, dvs. fedt gult moræneler med pletter af det hvide kridtholdige ler, som er karakteristisk for området.

Nord for Roskildevej er der fundet spredte bosættelse spor fra yngre bronzealder og middelalder (SVM2002009, 040202 sb.37). Syd for det aktuelle areal er udgravet 2 huse og 1 staklade fra germansk jernalder samt et hus fra yngre stenalder (SVM01114, 040202 sb. 49) og nord for er udgravet ca 70 huse fra ældre jernalder, 11 jernaldergrave samt 2 huse fra yngre stenalder (SVM2005103, 040202 sb. 47). På andre sydfør liggende arealer er fundet lignende bebyggelse spor fra oldtiden.

Indmåling, GIS og data

Fladeregistreringen fandt sted ud fra et udlagt målesystem af punkter benævnt P101-P108. Målepunkterne er indmålt af landmåler i System34Sj med en usikkerhed på få cm. Måledata blev leveret til museet som tid-fil og kopieret til "Landmåler" under "System34Sj" i sagens GIS-mappe.

Punkterne er via Miftrans2006 konverteret til KP2000Sj og lagt i "Landmålermappen" under S2000.

Felttegningerne i 1:100 er scannet i png-format og lagt i Kp2000Sj-mappen.

Efter målsætning af tegningerne i MapInfo er disse digitaliseret og gemt som workspace under SVM01180_rentegning.

Følgende stamtabel er anvendt til digitalisering af felttegningerne: Anlæg, Felter, Muld, Nivellement, Sten og Undergrund.

Til Udprint i fast målestok i 1:200 anvendtes "opret gitter", og der oprettedes i gitter med 6 celler, hvoraf de 3 kunne slettes efter tilpasning. Der blev i alt udskrevet 4 pdf-filer med felttegninger i 1.200 (T01-T04) samt en pdf-fil med en tegningsoversigt over gitteret. Gitteret ligger som tabel (Gitter.tab) i KP2000 under GIS, men der er ikke oprettet et workspace (gitteret blev lagt over rentegningen, hvorfor ændringerne ikke blev gemt).

Til forklarende bilag er de forskellige typer (vægstolpe, tagstolpe, stolpehul, natur, markskel, kulturlag, Hus K1, Hus K3, grube og dræn), via SQL-valg udvalgt af anlægslisten og gemt som Query under typenavnet, som har fået forskellige farver, jf. workspace SVM01180-2_kort 2.

Nivellering er foretaget med et lasernivellerapparat i forhold til et af målepunkterne. Omregning til færdige koter i DNN (Dansk Normal Nul) er sket efter udgravningen.

Iagttagelsesforhold

Både muld og undergrund var meget udtørret og hele muldafrømningen fandt sted i skarpt solskin. Der var således ikke gode iagttagelsesforhold til stede under maskingravningen.

Metode og beskrivelse

Muldafrømningen startede i feltets nordhjørne og fortsatte sydover. Der anvendtes en 20 tons gravemaskine på gummihjul påmonteret en 2 m bred planérskovl. Efter aftale med bygherre blev muldjorden lagt i depot langs vestkanten af matriklen, og det var således nødvendigt at køre den væk med en dumper.

Anlæg i undergrunden blev ridset ind, nummereret og tegnet i forhold til udlagte målepunkter i 1:100. Målepunkterne blev efterfølgende indmålt med GPS af landmåler.

Alle registrerede anlæg blev snittet med spade. I første omgang snittedes og dokumenteredes alle anlæg udenfor langhuset K1 (jf. kort 2), og efterfølgende blev alle stolpehuller tilhørende huset snittet og dokumenteret. Alle snit er beskrevet og eventuelt tegnet i 1:20.

Der blev udtaget jordprøver til flotering og makrofossilanalyse af samtlige tagbærende stolpehuller i langhuset K1 og økonomibygningen K3. Jordprøver blev så vidt muligt udtaget fra bevarede stolpespor i stolpehullerne. Der er endvidere udtaget jordprøver af tre udvalgte vægstolper i langhuset K1.

Al fylden i grube A136 blev taget med hjem til museet til soldning, da den viste sig at indeholde fragmenter af mulige støbeforme. Soldningsresultatet var dog negativt.

Alle tagbærende stolper i langhus K1 og økonomibygning K3 er fotodokumenterede i S/H, farvedias og digitale fotos. Der er endvidere taget oversigtsfotos af begge huse, hvor de tagbærende stolpehuller var markeret med landmålerstokke. Billederne er taget både fra øst og fra vest.

Genstandsfundene er vasket i vand, nummereret og fotodokumenteret med digitalkamera og herefter arkiveret på museets fotoserver.

Undersøgelsens resultater

På det 1200 kvm store udgravningsfelt blev der registreret 227 anlæg fra historisk og primært forhistorisk tid. Fra nyere tid stammer de to markskel A32 og A33 (samlet kaldet K2; begge kan identificeres på kortmateriale fra 1800-tallet) og kulturlaget A161.

Fra forhistorisk tid stammer 4 gruber og 193 stolpehuller.

27 fyldskifter viste sig at være recente nedgravninger eller naturfænomener og udgik af anlægslisten.

De i alt 197 gruber og stolpehuller opfattes som hørende til gårdsanlægget K5, der består af langhuset K1, økonomibygningen K3 og hegnet K4. Det samlede gårdsanlæg er indtil videre blevet dateret til romersk jernalder (0 - 375 e.kr.) og formentlig periodens tidlige del (ca. 0 - 150 e.kr.) ud fra keramikfund. Der vil dog senere blive lavet C-14 dateringer af langhuset K1 på baggrund af forkullet korn udtaget fra stolpesporet fra en af de tagbærende stolper. Der blev ved udgravningen fundet 8 genstande (01180x1-8, jf. fundliste bagerst i rapporten).

Undersøgelsens vigtigste resultat var fundet af det store og velbevarede langhus K1. Det bestod af syv sæt tagbærende stolper, en næsten fuldstændig bevaret væg og en eller muligvis to skillevægge i husets vestende. Det var 28-28½ m langt og 6-6½ m bredt i ydre mål, mens det indre udgjorde 146 m². Altså et ganske anseeligt oldtidshus. Ensartetheden i vægkonstruktionen (dobbelstolpevæg) gør det mest sandsynligt, at huset er enkeltfaset, selvom vestendens syvende tagstolpepar ikke ligner de øvrige tagbærende stolper.

270 meter sydøst for nærværende lokalitet er der ved en tidligere udgravningskampagne udgravet et tilsvarende hus med dobbelte vægstolper (SVM 01114-2 Kærup NV1, Hus 1). Dette hus havde ingen bevarede gavlstolper, så en præcis længde kunne ikke angives, men det har mindst været 23 meter langt. Husets ydre bredde er 7 meter og spændet mellem de fem sæt tagbærende stolper varierer fra 2½ til 3 m. Der ses tydelige spor efter udskiftning af de tagbærende stolper i andet og tredje sæt fra øst, mens der i det østligste sæt ses et dobbelt stolpepar - et træk som kan genfindes i både vest- og østende af huset på Koppervej 5, jf. kort 3-4. På Kærup NV1 har alle fire dobbeltstolper været kraftige tagstolper, mens flere af stolperne i stolpeparrene på Koppervej 5 har været noget mindre. Der kan være tale om udskiftninger af de tagbærende stolper, men stolpernes varierende størrelse tyder på, at der snarere er tale om tagbærende stolper med tilhørende støttestolper, der har skullet bære en stor del af tagets vægt.

På både Kærup NV og Koppervej 5 er husenes indgange forskudt mod øst, jf. Kort 3-4, men det, der især adskiller de 2 huse fra de øvrige forhistoriske bebyggelser på Kærup og store dele af Sjælland i øvrigt, er de bevarede vægstolper. Mens man ofte i Jylland finder huse med bevarede vægstolper, er dette ikke særlig almindeligt på Sjælland og Øerne. Manglen på vægstolper i de østdanske huse kan skyldes, at de ikke har været gravet så dybt ned i undergrunden som de tagbærende stolper og derfor er blevet fjernet af senere tiders pløjning og landbrugsdrift. Det er dog nok ligeså - eller mere sandsynligt, at mange af husene i Østdanmark slet ikke har haft stolpebyggede vægge men i stedet har haft tørvebyggede vægge, som let fjernes ved pløjning og dyrkning.

Hus 1 fra Kærup NV (kort 4) blev i første omgang dateret til germansk jernalder (ca. 375-700 e.kr.) på grund af nordvæggens svagt buede forløb; C-14-datering af forkullet korn fra stolpehullet fra en af de tagbærende stolper har imidlertid vist, at huset er blevet bygget omkring år 0, dvs. på overgangen mellem førromersk jernalder og ældre romersk jernalder. Der er endnu ikke blevet foretaget C-14 datering af huset fra Koppervej 5, men et randskår fra stolpehullet fra en af de tagbærende stolper (A117) daterer det foreløbigt til romersk jernalder - formentlig periodens ældre del. Dette tyder på, at de to huse har været samtidige eller delvist samtidige, hvilket kan forklare de mange lighedstræk, der er mellem de to huses lidt usædvanlige konstruktion.

Hegnet K4's (markeret med gult på Kort 2) orientering ligger meget præcist vinkelret på Hus K1's længderetning, og ser derfor ud til at være sammenhørende med huset. Det løber i retningen nord-syd ca 8 m øst for huset. Det er ikke særligt godt bevaret, men det ser dog ud til, at der i den sydlige del er flere sæt af dobbeltstillede stolper. Hegnets tilstedeværelse tyder på, at alle bygninger og anlæg vest for det tilhører en samlet gårdsenhed (kaldet K5). 9 meter syd for langhuset ligger en lille hustomt, K3 (se Kort 5), med tre sæt tagbærende stolper. Da der ikke er bevarede væg- eller gavlstolper i huset, kan dets størrelse ikke fastslås med sikkerhed, men den spinkle konstruktion og den ringe størrelse viser, at der næppe er tale om et beboelseshus, men snarere om et værksted eller en økonomibygning opført i tilknytning til langhuset K1. Endvidere er der syd for langhuset fundet en grube, A136, med mulige spor efter metalstøbning, mens der nord for huset findes to koncentrationer af stolpehuller, der dog ikke så ud til at indgå i en egentlig konstruktion. Den lille økonomibygning K3 har en meget nær parallel i Næstved, hvor der i 2003 blev fundet et lille treskibet hus i tilknytning til et større langhus. Den lille bygnings placering i forhold til langhuset svarer til Koppervej 5, og også her lå

der en grube med spor efter støbeaktiviteter vest for bygningen. Gårdsanlægget i Næstved skal formentlig dateres til førromersk jernalder (500 f.kr. – 0), hvilket betyder, at det er samtidigt med eller en lille smule ældre en anlægget fra Kobbervej 5. De store ligheder i udseende og konstruktion kan således tyde på, at der har været en vis standardisering i forhold til opbygningen af gårdsanlæg med værkstedsaktiviteter i den ældre del af jernalderen på Vestsjælland.

(Litt: L. M. Christensen: Digler - spor af metalstøbning fra førromersk jernalder ved Næstved. Liv og levn 17 - 2003, s. 25-28).

Vurdering og evt. fremtidige tiltag

De forhistoriske aktivitetsspor på Kobbervej 5 er nu udgravet og registreret. Grundet de omfattende bebyggelsesspor fra især jernalderen, der findes omkring Benløse og Ringsted, er det museets anbefaling, at der foretages en arkæologisk forundersøgelse af eventuelt kommende jordarbejder på det tomme grund syd for Kobbervej 5, således at eventuelle forhistoriske bebyggelsesspor på dette areal kan indgå i museets kortlægning af den bebyggelshistoriske udvikling i det midt- og vestsjællandske område.

Sorø d. 7/10 2008

Lisbeth Poulsen

Anlægsliste

Anlæg	Hovedgruppe	Undergruppe	Datering	Fase	Tegn.	Indgår i	Består af
Kampagne: 16-06-2008							
F10	Udgravningsteknisk	Udgravningsfelt	Nyere tid, "digital gennembrud"				
K1	Bygning	3-skibet hus	Romersk Jernalder		4,10,11,12,13	K5	28,29,30,31,34,35,37,38,39,40,41,42,45,56,57,58,59,60,61,62,63,64,65,66,67,68,69,70,71,72,73,74,75,76,77,78,80,81,82,83,85,87,88,89,90,101,102,103,105,106,107,108,109,110,111,112,113,114,115,116,117,118,119,120,121,122,123,124,125,126,127,128,129,130,131,132,133,147,148,150,151,154,155,156,157,158,159,160,183,184,185,186,190,191,192,193,194,195,196,197,198,199,200,201,202,203,206,207,208,209,210,211,212,213,214,215,216,217,218,219,220,221,222,224,225,226,227,228,229,230,2

Anlæg	Hovedgruppe	Undergruppe	Datering	Fase	Tegn.	Indgår i	Består af
Kampagne: 16-06-2008							
							31,232,23 3,234,235, 236,237,2 38,239,24 0,242,243, 244,245,2 47,248,24 9,250,251, 252,253,2 54,255,25 6,257,258, 260,261,2 62,264,26 5,266,267, 268,269
K2	Dyrkningsspor	Markskele	Nyere tid (1661 -)		4		12,13,16,1 7,20,21,32 ,33
K3	Bygning	3-skibet hus	Romersk Jernalder		5,7	K5	139,140,1 41,142,14 3,144
K4	Afgrænsning	Hegn	Romersk Jernalder		4,5	K5	162,163,1 64,168,16 9,173,174, 177
K5	Gårdsanlæg		Romersk Jernalder				K1,K3,K4
28	Stolpehul	Tagstolpehul	Romersk Jernalder		10	K1	
30	Stolpehul	Vægstolpehul	Romersk Jernalder		11	K1	
31	Stolpehul	Vægstolpehul	Romersk Jernalder		11	K1	
32	Dyrkningsspor	Markskele	Nyere tid (1661 -)		4,9	K2	
33	Dyrkningsspor	Markskele	Nyere tid (1661 -)		4,8	K2	
36	Stolpehul	Vægstolpehul	Romersk Jernalder		8		
37	Stolpehul	Vægstolpehul	Romersk Jernalder		13	K1	
38	Stolpehul	Vægstolpehul	Romersk Jernalder		11	K1	
39	Stolpehul	Vægstolpehul	Romersk Jernalder		11	K1	
40	Stolpehul	Vægstolpehul	Romersk Jernalder		11	K1	
41	Stolpehul	Vægstolpehul	Romersk Jernalder		11	K1	
43	Grube	Grube	Oldtid		9		
45	Stolpehul	Vægstolpehul	Romersk Jernalder		13	K1	
56	Stolpehul	Vægstolpehul	Romersk Jernalder		12	K1	
57	Stolpehul	Vægstolpehul	Romersk Jernalder		12	K1	

Anlæg	Hovedgruppe	Undergruppe	Datering	Fase	Tegn.	Indgår i	Består af
Kampagne: 16-06-2008							
58	Stolpehul	Vægstolpehul	Romersk Jernalder		12	K1	
59	Stolpehul	Vægstolpehul	Romersk Jernalder		12	K1	
60	Stolpehul	Vægstolpehul	Romersk Jernalder		12	K1	
61	Stolpehul	Vægstolpehul	Romersk Jernalder		12	K1	
62	Stolpehul	Vægstolpehul	Romersk Jernalder		12	K1	
63	Stolpehul	Vægstolpehul	Romersk Jernalder		12	K1	
64	Stolpehul	Vægstolpehul	Romersk Jernalder		12	K1	
65	Stolpehul	Vægstolpehul	Romersk Jernalder		12	K1	
66	Stolpehul	Vægstolpehul	Romersk Jernalder		12	K1	
67	Stolpehul	Vægstolpehul	Romersk Jernalder		12	K1	
68	Stolpehul	Vægstolpehul	Romersk Jernalder		12	K1	
69	Stolpehul	Vægstolpehul	Romersk Jernalder		12	K1	
70	Stolpehul	Tagstolpehul	Romersk Jernalder		10	K1	
71	Stolpehul	Tagstolpehul	Romersk Jernalder		10	K1	
72	Sten	Stenspor, Natur	Udateret		11	K1	
73	Stolpehul	Vægstolpehul	Romersk Jernalder		11	K1	
74	Stolpehul	Vægstolpehul	Romersk Jernalder		11	K1	
75	Stolpehul	Vægstolpehul	Romersk Jernalder		11	K1	
76	Stolpehul	Vægstolpehul	Romersk Jernalder		11	K1	
77	Stolpehul	Vægstolpehul	Romersk Jernalder		11	K1	
78	Stolpehul	Vægstolpehul	Romersk Jernalder		11	K1	
79	Stolpehul		Romersk Jernalder		4,8		
80	Stolpehul	Vægstolpehul	Romersk Jernalder		11	K1	
81	Stolpehul	Vægstolpehul	Romersk Jernalder		11	K1	
82	Stolpehul	Vægstolpehul	Romersk Jernalder		11	K1	
83	Stolpehul	Vægstolpehul	Romersk Jernalder		11	K1	
84	Stolpehul	Vægstolpehul	Romersk Jernalder		11		
85	Stolpehul	Vægstolpehul	Romersk Jernalder		11	K1	
86	Stolpehul	Vægstolpehul	Romersk		11		

Anlæg	Hovedgruppe	Undergruppe	Datering	Fase	Tegn.	Indgår i	Består af
Kampagne: 16-06-2008							
			Jernalder				
87	Stolpehul	Vægstolpehul	Romersk Jernalder		11	K1	
88	Stolpehul	Vægstolpehul	Romersk Jernalder		11	K1	
89	Stolpehul	Vægstolpehul	Romersk Jernalder		11	K1	
90	Stolpehul	Vægstolpehul	Romersk Jernalder		11	K1	
91	Dyrkningsspor	Muldrest	Nyere tid (1661 -)		4,9		
92	Stolpehul		Oldtid		4,9		
93	Stolpehul		Oldtid		4,6		
94	Stolpehul		Oldtid		4,6		
95	Stolpehul		Oldtid		4,6		
96	Stolpehul		Oldtid		4,6		
97	Stolpehul		Oldtid		4,6		
98	Stolpehul		Romersk Jernalder		8		
99	Stolpehul		Romersk Jernalder		8		
100	Stolpehul		Oldtid		4,6		
101	Dyrkningsspor	Muldrest	Nyere tid (1661 -)		8	K1	
102	Stolpehul		Romersk Jernalder		4,8	K1	
103	Dyrkningsspor	Muldrest	Nyere tid (1661 -)		8	K1	
104	Vandteknisk anlæg	dræn	Nyere tid, industrialism en		4,8		
105	Stolpehul	Vægstolpehul	Romersk Jernalder		12	K1	
106	Stolpehul	Tagstolpehul	Romersk Jernalder		4,10	K1	
107	Stolpehul	Vægstolpehul	Romersk Jernalder		12	K1	
108	Stolpehul	Vægstolpehul	Romersk Jernalder		12	K1	
109	Stolpehul	Vægstolpehul	Romersk Jernalder		12	K1	
110	Stolpehul	Vægstolpehul	Romersk Jernalder		12	K1	
111	Stolpehul	Vægstolpehul	Romersk Jernalder		12	K1	
112	Stolpehul	Vægstolpehul	Romersk Jernalder		13	K1	
113	Stolpehul	Vægstolpehul	Romersk Jernalder		13	K1	
114	Stolpehul	Vægstolpehul	Romersk Jernalder		12	K1	
115	Stolpehul	Vægstolpehul	Romersk Jernalder		12	K1	
116	Naturfænomen	Dyregang	Udateret		4,8	K1	
117	Stolpehul	Tagstolpehul	Romersk Jernalder		10	K1	

Anlæg	Hovedgruppe	Undergruppe	Datering	Fase	Tegn.	Indgår i	Består af
Kampagne: 16-06-2008							
118	Stolpehul	Vægstolpehul	Romersk Jernalder		11	K1	
119	Stolpehul	Vægstolpehul	Romersk Jernalder		11	K1	
120	Stolpehul	Vægstolpehul	Romersk Jernalder		11	K1	
121	Stolpehul	Vægstolpehul	Romersk Jernalder		11	K1	
122	Stolpehul		Romersk Jernalder		8	K1	
123	Stolpehul	Vægstolpehul	Romersk Jernalder		11	K1	
124	Stolpehul	Vægstolpehul	Romersk Jernalder		11	K1	
125	Dyrkningsspor	Muldrest	Nyere tid (1661 -)		4,8	K1	
126	Stolpehul	Vægstolpehul	Romersk Jernalder		11	K1	
127	Stolpehul		Romersk Jernalder		4,8	K1	
128	Stolpehul		Romersk Jernalder		4,8	K1	
129	Stolpehul	Vægstolpehul	Romersk Jernalder		12	K1	
130	Stolpehul	Vægstolpehul	Romersk Jernalder		12	K1	
131	Stolpehul	Vægstolpehul	Romersk Jernalder		12	K1	
132	Stolpehul		Romersk Jernalder		4,8	K1	
133	Stolpehul		Romersk Jernalder		8	K1	
134	Udgår		Udateret		4,8		
135	Grube		Oldtid		4,8		
136	Grube		Oldtid		5,8		
137	Kulturlag		Nyere tid, efterkrigstiden		5,8		
138	Udgår		Udateret		5,8		
139	Stolpehul	Tagstolpehul	Romersk Jernalder		5,7	K3	
140	Stolpehul	Tagstolpehul	Romersk Jernalder		5,7	K3	
141	Stolpehul	Tagstolpehul	Romersk Jernalder		5,7	K3	
142	Stolpehul	Tagstolpehul	Romersk Jernalder		5,7	K3	
143	Stolpehul	Tagstolpehul	Romersk Jernalder		5,7	K3	
144	Stolpehul	Tagstolpehul	Romersk Jernalder		5,7	K3	
145	Stolpehul		Oldtid		4,6		
146	Stolpehul		Oldtid		4,6		
147	Stolpehul	Vægstolpehul	Romersk Jernalder		11	K1	
148	Stolpehul	Vægstolpehul	Romersk		11	K1	

Anlæg	Hovedgruppe	Undergruppe	Datering	Fase	Tegn.	Indgår i	Består af
Kampagne: 16-06-2008							
			Jernalder				
149	Udgår		Udateret				
150	Stolpehul	Vægstolpehul	Romersk Jernalder		11	K1	
151	Stolpehul	Vægstolpehul	Romersk Jernalder		11	K1	
152	Udgår		Udateret		4		
153	Stolpehul	Stolpehul?	Romersk Jernalder		8		
154	Stolpehul	Vægstolpehul	Romersk Jernalder		11	K1	
155	Stolpehul	Vægstolpehul	Romersk Jernalder		11	K1	
156	Stolpehul	Vægstolpehul	Romersk Jernalder		11	K1	
157	Stolpehul	Vægstolpehul	Romersk Jernalder		11	K1	
158	Stolpehul	Vægstolpehul	Romersk Jernalder		11	K1	
159	Stolpehul	Tagstolpehul	Romersk Jernalder		4,10	K1	
160	Stolpehul		Romersk Jernalder		4,8	K1	
161	Udgår		Udateret		4,5		
162	Stolpehul	Hegnsstolpehuller	Romersk Jernalder		4,6	K4	
163	Stolpehul	Hegnsstolpehul	Romersk Jernalder		4,6	K4	
164	Stolpehul	Stolpehul?	Udateret		4,6	K4	
165	Stolpehul	Stolpehul?	Udateret		5,6		
166	Stolpehul	Stolpehul?	Udateret		5,6		
167	Stolpehul	Stolpehul?	Udateret		5,6		
168	Stolpehul	Hegnsstolpehul	Romersk Jernalder		5,6	K4	
169	Stolpehul	Hegnsstolpehul	Romersk Jernalder		5,6	K4	
170	Udgår		Udateret		5,6		
171	Udgår		Udateret		5,6		
172	Udgår		Udateret		5		
173	Stolpehul	Hegnsstolpehul	Romersk Jernalder		5,6	K4	
174	Stolpehul	Stolpehul?	Udateret		5,6	K4	
175	Grube		Oldtid		5,6		
176	Udgår		Udateret		5,6		
177	Stolpehul	Stolpehul?	Udateret		6	K4	
178	Udgår		Udateret		5,6		
179	Sten		Udateret		5,6		
180	Udgår		Udateret		5,6		
181	Udgår		Udateret		5,6		
182	Udgår		Udateret		5,6		
183	Dyrkningsspor	Muldrest	Nyere tid (1661 -)		4,8	K1	
184	Stolpehul	Vægstolpehul	Romersk Jernalder		12	K1	
185	Stolpehul	Vægstolpehul	Romersk Jernalder		12	K1	

Anlæg	Hovedgruppe	Undergruppe	Datering	Fase	Tegn.	Indgår i	Består af
Kampagne: 16-06-2008							
186	Stolpehul	Vægstolpehul	Romersk Jernalder		12	K1	
187	Udgår		Udateret		4,9		
188	Udgår		Udateret		4,9		
189	Udgår		Udateret		4,9		
190	Stolpehul	Tagstolpehul	Romersk Jernalder		10	K1	
191	Stolpehul	Vægstolpehul	Romersk Jernalder		12	K1	
192	Stolpehul	Vægstolpehul	Romersk Jernalder		12	K1	
193	Stolpehul	Vægstolpehul	Romersk Jernalder		12	K1	
194	Stolpehul	Vægstolpehul	Romersk Jernalder		12	K1	
195	Stolpehul	Vægstolpehul	Romersk Jernalder		12	K1	
196	Stolpehul	Vægstolpehul	Romersk Jernalder		12	K1	
197	Stolpehul	Vægstolpehul	Romersk Jernalder		12	K1	
198	Stolpehul	Vægstolpehul	Romersk Jernalder		12	K1	
199	Stolpehul	Vægstolpehul	Romersk Jernalder		12	K1	
200	Stolpehul	Vægstolpehul	Romersk Jernalder		12	K1	
201	Dyrkningsspor	Muldrest	Nyere tid (1661 -)		4,8	K1	
202	Stolpehul		Romersk Jernalder		4,8	K1	
203	Stolpehul	Vægstolpehul	Romersk Jernalder		12	K1	
204	Stolpehul	Vægstolpehul	Romersk Jernalder		12		
205	Stolpehul	Vægstolpehul	Romersk Jernalder		12		
206	Stolpehul	Vægstolpehul	Romersk Jernalder		12	K1	
207	Stolpehul	Vægstolpehul	Romersk Jernalder		12	K1	
208	Stolpehul	Vægstolpehul	Romersk Jernalder		12	K1	
209	Stolpehul	Vægstolpehul	Romersk Jernalder		12	K1	
210	Stolpehul	Vægstolpehul	Romersk Jernalder		11	K1	
211	Stolpehul	Vægstolpehul	Romersk Jernalder		11	K1	
212	Stolpehul	Vægstolpehul	Romersk Jernalder		11	K1	
213	Stolpehul	Vægstolpehul	Romersk Jernalder		11	K1	
214	Stolpehul	Vægstolpehul	Romersk Jernalder		11	K1	
215	Stolpehul	Vægstolpehul	Romersk		11	K1	

Anlæg	Hovedgruppe	Undergruppe	Datering	Fase	Tegn.	Indgår i	Består af
Kampagne: 16-06-2008							
			Jernalder				
216	Stolpehul	Vægstolpehul	Romersk Jernalder		11	K1	
217	Stolpehul	Tagstolpehul	Romersk Jernalder		10	K1	
218	Stolpehul	Vægstolpehul	Romersk Jernalder		11	K1	
219	Stolpehul	Vægstolpehul	Romersk Jernalder		11	K1	
220	Stolpehul	Vægstolpehul	Romersk Jernalder		11	K1	
221	Stolpehul	Vægstolpehul	Romersk Jernalder		11	K1	
222	Stolpehul	Vægstolpehul	Romersk Jernalder		11	K1	
223	Stolpehul	Vægstolpehul	Romersk Jernalder		11		
224	Stolpehul	Vægstolpehul	Romersk Jernalder		11	K1	
225	Stolpehul	Vægstolpehul	Romersk Jernalder		11	K1	
226	Stolpehul	Vægstolpehul	Romersk Jernalder		11	K1	
227	Stolpehul	Vægstolpehul	Romersk Jernalder		11	K1	
228	Stolpehul	Vægstolpehul	Romersk Jernalder		11	K1	
229	Stolpehul	Tagstolpehul	Romersk Jernalder		10	K1	
230	Stolpehul	Vægstolpehul	Romersk Jernalder		12	K1	
231	Stolpehul	Vægstolpehul	Romersk Jernalder		12	K1	
232	Stolpehul	Vægstolpehul	Romersk Jernalder		12	K1	
233	Stolpehul	Vægstolpehul	Romersk Jernalder		12	K1	
234	Stolpehul	Vægstolpehul	Romersk Jernalder		12	K1	
235	Stolpehul	Vægstolpehul	Romersk Jernalder		12	K1	
236	Stolpehul	Vægstolpehul	Romersk Jernalder		12	K1	
237	Stolpehul	Vægstolpehul	Romersk Jernalder		12	K1	
238	Stolpehul	Vægstolpehul	Romersk Jernalder		12	K1	
239	Stolpehul	Vægstolpehul	Romersk Jernalder		12	K1	
240	Stolpehul	Vægstolpehul	Romersk Jernalder		12	K1	
241	Stolpehul	Vægstolpehul	Romersk Jernalder		12		
242	Stolpehul	Vægstolpehul	Romersk Jernalder		12	K1	
243	Stolpehul	Vægstolpehul	Romersk		12	K1	

Anlæg	Hovedgruppe	Undergruppe	Datering	Fase	Tegn.	Indgår i	Består af
Kampagne: 16-06-2008							
			Jernalder				
244	Stolpehul	Vægstolpehul	Romersk Jernalder		12	K1	
245	Stolpehul	Vægstolpehul	Romersk Jernalder		13	K1	
246	Stolpehul	Vægstolpehul	Romersk Jernalder		13		
247	Stolpehul	Vægstolpehul	Romersk Jernalder		13	K1	
248	Stolpehul	Vægstolpehul	Romersk Jernalder		11	K1	
249	Stolpehul	Vægstolpehul	Romersk Jernalder		11	K1	
250	Stolpehul	Vægstolpehul	Romersk Jernalder		11	K1	
251	Stolpehul	Vægstolpehul	Romersk Jernalder		11	K1	
252	Stolpehul	Vægstolpehul	Romersk Jernalder		11	K1	
253	Stolpehul	Vægstolpehul	Romersk Jernalder		11	K1	
254	Stolpehul	Vægstolpehul	Romersk Jernalder		11	K1	
255	Stolpehul	Vægstolpehul	Romersk Jernalder		11	K1	
256	Stolpehul	Vægstolpehul	Romersk Jernalder		11	K1	
257	Stolpehul	Vægstolpehul	Romersk Jernalder		11	K1	
258	Stolpehul	Vægstolpehul	Romersk Jernalder		11	K1	
259	Stolpehul	Vægstolpehul	Romersk Jernalder		4,11		
260	Stolpehul	Vægstolpehul	Romersk Jernalder		11	K1	
261	Stolpehul	Vægstolpehul	Romersk Jernalder		11	K1	
262	Stolpehul	Vægstolpehul	Romersk Jernalder		11	K1	
263	Stolpehul	Vægstolpehul	Romersk Jernalder		12		
264	Stolpehul	Vægstolpehul	Romersk Jernalder		12	K1	
265	Stolpehul	Vægstolpehul	Romersk Jernalder		12	K1	
266	Stolpehul	Vægstolpehul	Romersk Jernalder		12	K1	
267	Stolpehul	Vægstolpehul	Romersk Jernalder		12	K1	
268	Stolpehul	Vægstolpehul	Romersk Jernalder		12	K1	
269	Dyrkningsspor	Muldrest	Nyere tid (1661 -)		8	K1	

Anlægsbeskrivelse

Kampagne: 16-06-2008

F10

Udgravningsteknisk, Udgravningsfelt, Nyere tid, "digital gennembrud"

1200 kvm stort udgravningsfelt

Tegninger :

Foto :

Består af :

Fund :

K1

Bygning, 3-skibet hus, Romersk Jernalder

3-skibet langhus orienteret øst-vest bestående af seks (syv) sæt tagbærende stolper, en næsten fuldstændig bevaret væg og en skillevæg. Dimensioner: Huset er 28-28,5 m langt og 6 m bredt i ydre mål. I det indre måler huset ca. 5,5 gange 26,5 m, og der har således været et indre areal på næsten 146 kvm.

Tagbærende stolper: De 12 tagbærende stolper nævnt parvist fra øst mod vest: 159+42, 34+35, 28+117, 190+106, 217+229 og 71+70. Stolpehullerne varierer i diameter fra 74 til 35 og i dybde fra 60 til 30 cm. I de fleste ses der tydeligt stolpespor. Fylden i stolpesporet er ret ens gennem hele husets udstrækning, så det er i højere grad fylden end størrelsen som knytter hullerne sammen i én konstruktion. De tagbærende stolper er placeret ret regelmæssigt. Der er 3 meters spænd tværs over huset med en mindre indsnævring på 25 cm i de to østlige sæt, mens sætterne i husets længderetning er placeret med 4,10-4,15 m afstand i de tre østligste fag og 4,6 m afstand i huset to vestligste fag. Der spores dermed en mindre konstruktionsvariation i husets øst- og vestende. Der er udtaget jordprøver til flotering af alle tagbærende stolper.

Vægstolper: Der er observeret 148 vægstolper, hvoraf blot de 42 kunne erkendes ved snit. Langt de fleste af disse var ikke særligt store, men der fandtes stolpehuller der var helt op til 30 cm dybe og 45 cm i diameter. Fylden i vægstolperne var generelt ikke så mørk som i stolpesporene i de tagbærende huller. Der synes ikke umiddelbart at være noget mønster i, hvorledes de dybe huller er placeret, men det totale fravær af huller der kan erkendes i snit i gavlene skyldes formentlig, at undergrundsoverfladen er beliggende en anelse dybere her. Vægstolperne er fundet i et omfang, der viser, at der har været en væg holdt fast af dobbelte stolpepar hele vejen rundt om huset; væggen samlede længde er 68 m. Med så velbevaret en væg, burde der være en god mulighed for at identificere husets indgange. Desværre løber to markskel fra nyere tid henover huset netop, hvor indgangene kunne forventes at ligge. Der har heller ikke ved snit af vægstolperne vist sig oplagte (kraftigere) kandidater til indgangsstolper. Det bedste bud på placering af indgangene må derfor blive ud fra en samlet betragtning af husets grundplan, og hvor der simpelthen mangler vægstolper. Døren i nordvæggen har dermed formentlig befundet sig mellem vægstolperne 89 og 90 og døren i sydvæggen mellem 244 og 109. Begge dør har ligget ud for det tredje tagbærende stolpepar fra øst, men ikke helt overfor hinanden. Der er udtaget jordprøver til flotering af tre vægstolper. Skillevæg: en skillevæg viser sig 1,5 m vest for det vestligste tagbærende sæt og 4 m øst for huset vestgavl. De fire symmetrisk placerede stolper er: 122, 202, 232 og 269. En anden skillevæg kan med lidt god vilje fornemmes omkring det fjerde tagbærende sæt fra øst (hul 102 og 116?).

Andre stolpehuller med tilknytning til huset: Det var kun muligt at erkende seks sæt tagbærende stolper ved udgravningen, men vægstolperne viser tydeligt, at huset har været længere end det og formentlig mere korrekt kan kategoriseres som en 7-sætter. Hullet 127 ved vestgavlen har en vis dybde, men afviger mod nord i forhold til den række af tagbærende, den burde høre til og heller ikke fylden er identisk. Der er med sikkerhed ikke fundet en pendant til den mod nord hverken i 125 eller 183, hvoraf 183's placering havde passet ret godt, den har bare ingen dybde. Der er under alle omstændigheder for langt mellem vestligste tagbærende par og dobbeltvæggen vestgavl, så nogle af de nys nævnte stolper må have båret tag i husets vestende og kan dermed betragtes som et "7. par". Der kan være tale om et hus i to faser, hvor vestenden enten er forkortet eller forlænget, og hvor den vestligst bevarede skillevæg på et tidspunkt har udgjort vestgavlen, men husets ubrudte dobbeltvæg frister først og fremmest til at se det som én sammenhængende konstruktion i én fase.

Det "7. sæt" består af to dobbelte sæt af stolper, der ligger parvist helt tæt op ad hinanden (henholdsvis stolpe 125+183 og 127+128). Et tilsvarende fænomen ses i det første sæt fra øst (stolpe 159+160); her dog kun ved nordstolpen. Fænomenet er interessant, fordi det også er observeret i østenden af et hus på nabogrunden mod syd (SVM 01114-2). Dette hus minder på flere andre punkter om K1 (se beretningstekst). Det er c14-dateret til lige efter årtusindeskiftet og et randskår (x?) fundet i tagbærende stolpe A?? i K1 støtter en datering til romersk jernalder; formentlig ældre romertid. Det er hensigten af få udført to c14-dateringer af K1. Huset er beliggende på plant terræn med undergrundsoverfladen i kote 41,67-41,82. Undergrunden består af gult ler, der pletvist er opblandet med hvide kalkklumper. Husets grundrids er

helt bevaret, men det er forstyrret af to parallelbeliggende markskel fra nyere tid. Deres dybde havde "spist" vægstolperne men ikke den tagbærende stolpe A190, som var bevaret i 32 cm dybde under markskellet. K1 tolkes som langhus (beboelse og stald) i gårdsanlæg K5.

Tegninger : 4,10,11,12,13

Foto : 3/1,3/24,3/25,3/32,3/33,3/34,3/35,3/36

Består af :

28,29,30,31,34,35,37,38,39,40,41,42,45,56,57,58,59,60,61,62,63,64,65,66,67,68,69,70,71,72,73,74,75,76,77,78,80,81,82,83,85,87,88,89,90,101,102,103,105,106,107,108,109,110,111,112,113,114,115,116,117,118,119,120,121,122,123,124,125,126,127,128,129,130,131,132,133,147,148,150,151,154,155,156,157,158,159,160,183,184,185,186,190,191,192,193,194,195,196,197,198,199,200,201,202,203,206,207,208,209,210,211,212,213,214,215,216,217,218,219,220,221,222,224,225,226,227,228,229,230,231,232,233,234,235,236,237,238,239,240,242,243,244,245,247,248,249,250,251,252,253,254,255,256,257,258,260,261,262,264,265,266,267,268,269

Fund :

28,29,30,31,34,35,37,38,39,40,41,42,45,56,57,58,59,60,61,62,63,64,65,66,67,68,69,70,71,72,73,74,75,76,77,78,80,81,82,83,85,87,88,89,90,101,102,103,105,106,107,108,109,110,111,112,113,114,115,116,117,118,119,120,121,122,123,124,125,126,127,128,129,130,131,132,133,147,148,150,151,154,155,156,157,158,159,160,183,184,185,186,190,191,192,193,194,195,196,197,198,199,200,201,202,203,206,207,208,209,210,211,212,213,214,215,216,217,218,219,220,221,222,224,225,226,227,228,229,230,231,232,233,234,235,236,237,238,239,240,242,243,244,245,247,248,249,250,251,252,253,254,255,256,257,258,260,261,262,264,265,266,267,268,269

K2

Dyrkningsspor, Markskel, Nyere tid (1661 -)

To parallelt beliggende markskel orienteret nordøst-sydvest. De er 1-1½ m brede og ligger 2½ m fra hinanden. De følger nuværende matriklers orientering.

Tegninger : 4

Foto :

Består af : 12,13,16,17,20,21,32,33

Fund : 12,13,16,17,20,21,32,33

K3

Bygning, 3-skibet hus, Romersk Jernalder

3- skibet bygning orienteret sydøst-nordvest bestående af tre fag tagbærende stolper. Dimensioner: der er 2½ m fra øst til vest (centrum af stolperne) og 1½ m fra nord til syd (centrum af stolperne). Der er altså tale om et meget lille 3-skibet hus. Tagbærende stolper: de tre stolpepar nævnt fra øst mod vest: 142+141, 143+140, 144+139. Diameter 46-30 og dybde 22-9 cm. Den mørke fyld i hullerne er helt ens. Der er bevaret stolpespor i tre tilfælde. Der er udtaget jordprøver til flotering af alle stolper. Huset ligger på plant terræn med undergrundsoverfladen omkring kote 41,77-41,7.

Undergrunden består af gult ler, der pletvist er opblandet med hvide kalkklumper. De seks stolpehullers dybde og leterkendbare fyld gør det usandsynligt, at huset har været længere.

K3 tolkes som økonomibygning (staklade?) i gårdsanlæg K5.

Tegninger : 5,7

Foto : 3/2,3/3

Består af : 139,140,141,142,143,144

Fund : 139,140,141,142,143,144

K4

Afgrænsning, Hegn, Romersk Jernalder

Stolpebygget hegn orienteret nord-syd. Dimensioner: er bevaret over en strækning af 13 m. Hegnsstolper: 164, 163, 162 (to stolper), 168, 169, 174, 173, 177 og muligvis også 171. Det er muligt at erkende fem af disse stolper i snit. De er 50-40 cm i diameter og 19-11 cm dybe. Fylden er ikke specielt ensartet, men er generelt væsentligt lysere end i de tilhørende bygninger K1 og K3. Bevaringstilstanden gør det svært at udtale sig om hegnets konstruktion, men i den sydlige halvdel kunne det godt se ud som om, at 169+168 og 174+173 er placeret parvist, og det altså er et hegn af dobbelte stolpepar. Hegnet løber på plant terræn med undergrundsoverfladen omkring kote 41,75-41,80. Undergrunden består af gult ler, der pletvist er opblandet med hvide kalkklumper. Hegnet er på midten forstyrret af kulturlaget A161; et kulturlag formentlig fra nyere tid, der har ophobet sig i en lavning. Hegnet fortsætter mod nord ind under feltgrænsen og forsvinder mod syd. K4 tolkes til at være et hegn, der afgrænser gårdsanlægget K5 mod øst.

Tegninger : 4,5

Foto :

Består af : 162,163,164,168,169,173,174,177
 Fund : 162,163,164,168,169,173,174,177

K5**Gårdsanlæg, Romersk Jernalder**

Gårdsanlæg betående af langhuset K1, økonomibygningen K3 og hegnet K4.

Hegnet er blot bevaret over en strækning af 13 m, men dets tilstedeværelse, præcise orientering i forhold til og i afstand af hus K1 viser, at vi formodentlig har med et decideret gårdsanlæg at gøre, som er adskilt fra bebyggelsen mod øst.

Økonomibygningen K3 afviger i orientering fra langhuset K1. Der er knapt 10 m mellem K1 og K3, mens der er 7½ m fra K1's østgavl og ud til hegnet K4. Matriklen er minimum 41 m i retning øst-vest.

Nord for langhuset K1 er der syv stolpehuller, der påkalder sig opmærksomhed. Fire huller (A97, 100, 146 og 145) er placeret symmetrisk i verdenshjørnerne i en indbyrdes afstand af 4-4½ m. Der er en vis variation i diameter (68-30 cm), i dybde (23-13 cm) og i fylden, men det ligner unægteligt alligevel en konstruktion. Spændet er blot for stort til, at det umiddelbart kan tolkes som en staklade eller et 3-skibet hus, der fortsætter nord for udgravningsgrænsen. Tre huller (93, 94, 95) ligger lidt længere mod vest. De er 34-21 cm i diameter og 27-14 cm dybe. Også disse tre ligner resterne af en konstruktion (der fortsætter ind under udgravningsgrænsen mod vest?).

Tegninger :
 Foto :
 Består af : K1,K3,K4
 Fund : K1,K3,K4

28**Stolpehul, Tagstolpehul, Romersk Jernalder**

55 cm i diam og 38 cm dyb.

Fyld: 1. mørkbrunt leret muld med trækulsnister (stolpespor). 2. Undergrund: lysbrunt ler. 3. gråbrunt leret muld (stolpehul).

Tegninger : 10
 Foto : 3/16,3/17
 Består af :
 Fund :

30**Stolpehul, Vægstolpehul, Romersk Jernalder**

1. Flade:cirkulær 30 cm i diam.
2. Snit: 7 cm dyb
3. Fyld: mellebrunt ler
4. Snitretning:n-s set fra ø
5. Tolkning:vægstolpe i hus K1

Tegninger : 11
 Foto :
 Består af :
 Fund :

31**Stolpehul, Vægstolpehul, Romersk Jernalder**

1. Flade:cirkulær 22 cm i diam.
2. Snit: lodrette sider; flad bund, 16 cm dyb
3. Fyld: mellebrunt ler
4. Snitretning:n-s set fra ø
5. Tolkning:vægstolpe i hus K1

Tegninger : 11
 Foto :

Består af :
Fund :

32**Dyrkningsspor, Markskel, Nyere tid (1661 -)**

1. Flade: aflang ca. 66 cm bred (bredde varierer over strækning)
2. Snit: let rundet bund
3. Fyld: lys gråbrunt ler. Undergrund ved snittet: brungult ler med enkelte små kalkklumper
4. Snitretning:n-s set fra ø
5. Tolkning:markskel fra nyere tid.

Tegninger : 4,9
Foto :
Består af :
Fund :

33**Dyrkningsspor, Markskel, Nyere tid (1661 -)**

Mellebrungråt muld.

Tegninger : 4,8
Foto :
Består af :
Fund :

36**Stolpehul, Vægstolpehul, Romersk Jernalder**

Lysbrungråt muldet ler.

38 cm i diam. og 12 cm dyb.

Fyld: 1. mørkbrunt leret muld med trækulsnister. 2. lysbrun leret undergrund.

Tegninger : 8
Foto :
Består af :
Fund :

37**Stolpehul, Vægstolpehul, Romersk Jernalder**

1. Flade:cirkulær 23 cm i diam.
2. Snit: lodrette sider, flad bund, 11 cm dyb
3. Fyld: mellebrunt ler
4. Snitretning:n-s set fra ø
5. Tolkning:vægstolpe i hus K1

Tegninger : 13
Foto :
Består af :
Fund :

38**Stolpehul, Vægstolpehul, Romersk Jernalder**

1. Flade:cirkulær 52 cm i diam.
2. Snit: lodrette sider, flad bund, 18 cm dyb
3. Fyld: 1. lysbrunt ler. 2. mellebrunt ler med enkelte trækulsnister. Undergrund: gult ler med kalk.
4. Snitretning:nø-sv set fra sø
5. Tolkning:vægstolpe i hus K1

Tegninger : 11

Foto :
 Består af :
 Fund :

39**Stolpehul, Vægstolpehul, Romersk Jernalder**

1. Flade: cirkulær 34 cm i diam.
2. Snit: 4 cm dyb
3. Fyld: mellebrunt ler
4. Snitretning: ø-v set fra s
5. Tolkning: vægstolpe i K1

Tegninger : 11
 Foto :
 Består af :
 Fund :

40**Stolpehul, Vægstolpehul, Romersk Jernalder**

1. Flade: cirkulær 27 cm i diam.
2. Snit: lodrette sider, flad bund, 12 cm dyb.
3. Fyld: 1. mørkbrunt ler med nister af ildpåvirket ler og trækul. 2. gult undergrundsler. Undergrund: brungult ler
4. Snitretning: ø-v set fra s
5. Tolkning: vægstolpe i hus K1

Tegninger : 11
 Foto :
 Består af :
 Fund :

41**Stolpehul, Vægstolpehul, Romersk Jernalder**

1. Flade: cirkulær 33 cm i diam.
2. Snit: flad bund, 7 cm dyb
3. Fyld: mellebrunt ler
4. Snitretning: n-s set fra ø
5. Tolkning: vægstolpe i K1

Tegninger : 11
 Foto :
 Består af :
 Fund :

43**Grube, Grube, Oldtid**

1. Flade: oval 160x100 cm
2. Snit: rundet eller flad bund; 13 cm dyb
3. Fyld: mørk brungråt ler. Undergrund: brungult ler
4. Snitretning: ø-v set fra s
5. Tolkning: grube

Tegninger : 9
 Foto :
 Består af :

Fund :

45**Stolpehul, Vægstolpehul, Romersk Jernalder**

Kunne ikke erkendes i snit.

Tegninger : 13

Foto :

Består af :

Fund :

56**Stolpehul, Vægstolpehul, Romersk Jernalder**

1. Flade:cirkulær 32 cm i diam.
2. Snit: skrå sider, flad bund, 15 cm dyb
3. Fyld: mellebrunt ler
4. Snitretning:n-s set fra v
5. Tolkning:vægstolpe i K1

Tegninger : 12

Foto :

Består af :

Fund :

57**Stolpehul, Vægstolpehul, Romersk Jernalder**

Snittet og registreret ved forundersøgelsen under andet navn.

Tegninger : 12

Foto :

Består af :

Fund :

58**Stolpehul, Vægstolpehul, Romersk Jernalder**

Kunne ikke erkendes i snit.

Tegninger : 12

Foto :

Består af :

Fund :

59**Stolpehul, Vægstolpehul, Romersk Jernalder**

Kunne ikke erkendes i snit.

Tegninger : 12

Foto :

Består af :

Fund :

60**Stolpehul, Vægstolpehul, Romersk Jernalder**

Kunne ikke erkendes i snit.

Tegninger : 12

Foto :

Består af :

Fund :

61**Stolpehul, Vægstolpehul, Romersk Jernalder**

Kunne ikke erkendes i snit.

Tegninger : 12
Foto :
Består af :
Fund :

62**Stolpehul, Vægstolpehul, Romersk Jernalder**

1. Flade:cirkulær 35 cm i diam
2. Snit: skrå sider, flad bund, 22 cm dyb
3. Fyld: mellebrunt ler
4. Snitretning:ø-v set fra s
5. Tolkning:vægstolpe i K1

Tegninger : 12
Foto :
Består af :
Fund :

63**Stolpehul, Vægstolpehul, Romersk Jernalder**

Kunne ikke erkendes i snit.

Tegninger : 12
Foto :
Består af :
Fund :

64**Stolpehul, Vægstolpehul, Romersk Jernalder**

1. Flade:cirkulær 23 cm i diam
2. Snit: 6 cm dyb
3. Fyld: mellebrunt ler
4. Snitretning:ø-v set fra s
5. Tolkning:vægstolpe i K1

Tegninger : 12
Foto :
Består af :
Fund :

65**Stolpehul, Vægstolpehul, Romersk Jernalder**

1. Flade:cirkulær 27 cm i diam.
2. Snit: lodrette sider, rundet bund, 18 cm dyb
3. Fyld: 1. mellebrunt ler. 2. omrodet undergrundsmateriale
4. Snitretning:ø-v set fra n
5. Tolkning:vægstolpe i K1

Tegninger : 12
Foto :
Består af :
Fund :

66**Stolpehul, Vægstolpehul, Romersk Jernalder**

1. Flade:oval ca. 22x60 cm
2. Snit: rundet bund 13 cm dyb

3. Fyld: mellebrunt ler
4. Snitretning: ø-v set fra s
5. Tolkning: vægstolpe i K1

Tegninger : 12
Foto :
Består af :
Fund :

67

Stolpehul, Vægstolpehul, Romersk Jernalder

1. Flade: aflang ca. 48x30 cm.
2. Snit: består formentlig af to anlæg; ca. 14 cm dybt mod syd og ca. 11 cm dybt mod nord.
3. Fyld: mellebrunt ler opblandet med undergrundsmateriale.
4. Snitretning: n-s set fra v
5. Tolkning: vægstolpe i hus K1

Tegninger : 12
Foto :
Består af :
Fund :

68

Stolpehul, Vægstolpehul, Romersk Jernalder

1. Flade: cirkulær 34 cm i diam.
2. Snit: lodrette sider, flad bund, 18 cm dyb.
3. Fyld: mellebrunt ler
4. Snitretning: n-s set fra ø
5. Tolkning: vægstolpe i hus K1

Tegninger : 12
Foto :
Består af :
Fund :

69

Stolpehul, Vægstolpehul, Romersk Jernalder

Kunne ikke erkendes i snit.

Tegninger : 12
Foto :
Består af :
Fund :

70

Stolpehul, Tagstolpehul, Romersk Jernalder

40 cm i diam. og 47 cm dyb.

Fyld: 1. mørkebrunt leret muld blandet med lysbrunt leret undergrund med kalkpletter (stolpespor). 2. omtrent som 1 men lysere (stolpehul). 3. Undergrund: lysbrun leret undergrund med kalkpletter.

Tegninger : 10
Foto : 3/22
Består af :
Fund :

71

Stolpehul, Tagstolpehul, Romersk Jernalder

35 cm i diam. og 38 cm dyb.

Fyld: 1. som mørkbrunt leret muld med trækul og rødbrændte lernister (stolpespor). 2. gråbrunt leret muld (stolpehul).
3. undergrund: lysbrun ler

Tegninger : 10
Foto : 3/21
Består af :
Fund :

73**Stolpehul, Vægstolpehul, Romersk Jernalder**

Kunne ikke erkendes i snit.

Tegninger : 11
Foto :
Består af :
Fund :

74**Stolpehul, Vægstolpehul, Romersk Jernalder**

Kunne ikke erkendes i snit.

Tegninger : 11
Foto :
Består af :
Fund :

75**Stolpehul, Vægstolpehul, Romersk Jernalder**

Kunne ikke erkendes i snit.

Tegninger : 11
Foto :
Består af :
Fund :

76**Stolpehul, Vægstolpehul, Romersk Jernalder**

Kunne ikke erkendes i snit.

Tegninger : 11
Foto :
Består af :
Fund :

77**Stolpehul, Vægstolpehul, Romersk Jernalder**

Kunne ikke erkendes i snit.

Tegninger : 11
Foto :
Består af :
Fund :

78**Stolpehul, Vægstolpehul, Romersk Jernalder**

Kunne ikke erkendes i snit.

Tegninger : 11
Foto :
Består af :
Fund :

79**Stolpehul, Romersk Jernalder**

30 cm i diam. og 12 cm dyb.

Fyld: 1. mørkbrun sandet og leret muld. 2. lysbrun sandet og leret undergrund.

Tegninger : 4,8
Foto :
Består af :
Fund :

80**Stolpehul, Vægstolpehul, Romersk Jernalder**

Kunne ikke erkendes i snit.

Tegninger : 11
Foto :
Består af :
Fund :

81**Stolpehul, Vægstolpehul, Romersk Jernalder**

se beskrivelse under A225

Tegninger : 11
Foto :
Består af :
Fund :

82**Stolpehul, Vægstolpehul, Romersk Jernalder**

Kunne ikke erkendes i snit.

Tegninger : 11
Foto :
Består af :
Fund :

83**Stolpehul, Vægstolpehul, Romersk Jernalder**

1. Flade:cirkulær 31 cm i diam.
2. Snit: 18 cm dyb
3. Fyld: mellebrunt ler spættet med gult undergrundsler
4. Snitretning:ø-v set fra n
5. Tolkning:vægstolpe i hus K1

Tegninger : 11
Foto :
Består af :
Fund :

84**Stolpehul, Vægstolpehul, Romersk Jernalder**

Kunne ikke erkendes i snit.

Tegninger : 11
Foto :
Består af :
Fund :

85**Stolpehul, Vægstolpehul, Romersk Jernalder**

1. Flade:cirkulær 22 cm i diam.
2. Snit: 18 cm dyb
3. Fyld: mørkbrunt ler med enkelte trækulsnister
4. Snitretning:n-s set fra ø
5. Tolkning:vægstolpe i K1

Tegninger : 11
 Foto :
 Består af :
 Fund :

86**Stolpehul, Vægstolpehul, Romersk Jernalder**

Kunne ikke erkendes i snit.

Tegninger : 11
 Foto :
 Består af :
 Fund :

87**Stolpehul, Vægstolpehul, Romersk Jernalder**

Kunne ikke erkendes i snit.

Tegninger : 11
 Foto :
 Består af :
 Fund :

88**Stolpehul, Vægstolpehul, Romersk Jernalder**

Kunne ikke erkendes i snit.

Tegninger : 11
 Foto :
 Består af :
 Fund :

89**Stolpehul, Vægstolpehul, Romersk Jernalder**

1. Flade:cirkulær 37 cm i diam.
2. Snit: lodrette sider, rundet bund, 25 cm dyb
3. Fyld: mellembunt ler med enkelte trækulsstykker.
4. Snitretning:n-s set fra ø
5. Tolkning:vægstolpe i hus K1

Tegninger : 11
 Foto :
 Består af :
 Fund :

90**Stolpehul, Vægstolpehul, Romersk Jernalder**

Kunne ikke erkendes i snit.

Tegninger : 11
 Foto :
 Består af :
 Fund :

91**Dyrkningsspor, Muldrest, Nyere tid (1661 -)**

1. Flade:cirkulær 47 cm i diam.
2. Snit: ?
3. Fyld: mørk gråbrunt ler
4. Snitretning:ø-v set fra s
5. Tolkning:formentligt en muldrest

Tegninger : 4,9
 Foto :
 Består af :
 Fund :

92**Stolpehul, Oldtid**

1. Flade: cirkulær 20 cm i diam.
2. Snit: skrå side, flad? bund, 14 cm dyb
3. Fyld: mørkgråt ler
4. Snitretning: ø-v set fra s
5. Tolkning: stolpehul

Tegninger : 4,9
 Foto :
 Består af :
 Fund :

93**Stolpehul, Oldtid**

1. Flade: oval 58x44 cm.
2. Snit: skrå sider; flad bund; 13 cm dyb.
3. Fyld: Mellebrunt ler med enkelte trækulsnister. Undergrund: gulbrunt ler.
4. Snitretning: ø-v set fra n
5. Tolkning: stolpehul

Tegninger : 4,6
 Foto :
 Består af :
 Fund :

94**Stolpehul, Oldtid**

1. Flade: oval 68x50 cm
2. Snit: uregelmæssig form op til 27 cm dyb; der er formentlig et stolpespor mod syd.
3. Fyld: 1. mørkbrunt ler. 2. Mellebrunt ler. 3. lysbrunt ler. Undergrund: gult ler med små klumper af hvidt kalk.
4. Snitretning: n-s et fra ø
5. Tolkning: stolpehul

Tegninger : 4,6
 Foto :
 Består af :
 Fund :

95**Stolpehul, Oldtid**

1. Flade: cirkulær 21 cm i diam.
2. Snit: spids? bund; 17 cm dyb
3. Fyld: lysgråt ler. Undergrund: lysgult ler
4. Snitretning: ø-v set fra s
5. Tolkning: stolpehul

Tegninger : 4,6
 Foto :
 Består af :
 Fund :

96**Stolpehul, Oldtid**

1. Flade: cirkulær 24 cm i diam.
2. Snit: let skrå sider; flad bund,; 14 cm dyb
3. Fyld: lysgråt ler. Undergrund: lysgult ler.
4. Snitretning: ø-v set fra s
5. Tolkning: stolpehul

Tegninger : 4,6
 Foto :
 Består af :
 Fund :

97**Stolpehul, Oldtid**

1. Flade: cirkulær 38 cm i diam.
2. Snit: skrå sider, flad bund, 17 cm dyb
3. Fyld: brungråt ler
4. Snitretning: snittet ø-v set fra s
5. Tolkning: stolpehul

Tegninger : 4,6
 Foto :
 Består af :
 Fund :

98**Stolpehul, Romersk Jernalder**

25 cm i diam. og 8 cm dyb.
 Fyld: 1. mørkbrun leret muld. 2. lysbrun leret undergrund med kalkpletter.

Tegninger : 8
 Foto :
 Består af :
 Fund :

99**Stolpehul, Romersk Jernalder**

25 cm i diam. og 12 cm dyb.
 Fyld: 1. mørkbrun leret muld. 2. lysbrun leret undergrund med kalkpletter.

Tegninger : 8
 Foto :
 Består af :
 Fund :

100**Stolpehul, Oldtid**

1. Flade: nogenlunde cirkulær 68 cm i diam.
2. Snit: skrå sider, flad bund, 23 cm dyb
3. Fyld: mellebrunt ler. Undergrund: gulbrunt ler.
4. Snitretning: ø-v set fra n
5. Tolkning: stolpehul

Tegninger : 4,6
Foto :
Består af :
Fund :

101**Dyrkningsspor, Muldrest, Nyere tid (1661 -)**

Muldplet bestående af lys undergrund blandet med lidt mørkere muld.

Tegninger : 8
Foto :
Består af :
Fund :

102**Stolpehul, Romersk Jernalder**

30 cm i diam. og 15 cm dyb.

Fyld: mørkbrun leret muld med trækulsnister. 2. lysbrun leret undergrund.

Tegninger : 4,8
Foto :
Består af :
Fund :

103**Dyrkningsspor, Muldrest, Nyere tid (1661 -)**

Muldplet bestående af lys undergrund blandet med lidt mørkere muld.

Tegninger : 8
Foto :
Består af :
Fund :

105**Stolpehul, Vægstolpehul, Romersk Jernalder**

Kunne ikke erkendes i snit.

Tegninger : 12
Foto :
Består af :
Fund :

106**Stolpehul, Tagstolpehul, Romersk Jernalder**

34 cm i diameter og 60 cm dyb.

Fyld: 1. mørkbrun leret muld (stolpespor). 2. undergrund: lysbrunt leret undergrund med kalkpletter. 3. gråbrunt leret muld (stolpehul).

Tegninger : 4,10
Foto : 3/18
Består af :
Fund :

107**Stolpehul, Vægstolpehul, Romersk Jernalder**

Kunne ikke erkendes i snit.

Tegninger : 12
Foto :
Består af :
Fund :

108**Stolpehul, Vægstolpehul, Romersk Jernalder**

se beskrivelse af A243

Tegninger : 12
Foto :
Består af :
Fund :

109**Stolpehul, Vægstolpehul, Romersk Jernalder**

1. Flade:cirkulær 33 cm i diam
2. Snit: rund bund, 14 cm dyb
3. Fyld: mørkbrunt ler
4. Snitretning:n-s set fra ø
5. Tolkning:vægstolpe i hus K1

Tegninger : 12
Foto :
Består af :
Fund :

110**Stolpehul, Vægstolpehul, Romersk Jernalder**

se beskrivelse under A111

Tegninger : 12
Foto :
Består af :
Fund :

111**Stolpehul, Vægstolpehul, Romersk Jernalder**

1. Flade: 111: cirkulær 20 cm i diam. 110: cirkulær 27 cm i diam.
2. Snit: 111: lodrette sider, rund bund, 18 cm dyb 110: rund bund, 13 cm dyb
3. Fyld: mørkbrunt ler
4. Snitretning:n-s set fra v
5. Tolkning:dobbeltstolpepar i hus K1

Tegninger : 12
Foto :
Består af :
Fund :

112**Stolpehul, Vægstolpehul, Romersk Jernalder**

1. Flade:cirkulær 26 cm i diam.
2. Snit: 7 cm dyb
3. Fyld: mellebrunt ler
4. Snitretning:n-s set fra ø
5. Tolkning:vægstolpe i hus K1

Tegninger : 13
Foto :
Består af :
Fund :

113**Stolpehul, Vægstolpehul, Romersk Jernalder**

Kunne ikke erkendes i snit.

Tegninger : 13

Foto :
Består af :
Fund :

114**Stolpehul, Vægstolpehul, Romersk Jernalder**

Kunne ikke erkendes i snit.

Tegninger : 12
Foto :
Består af :
Fund :

115**Stolpehul, Vægstolpehul, Romersk Jernalder**

Kunne ikke erkendes i snit.

Tegninger : 12
Foto :
Består af :
Fund :

117**Stolpehul, Tagstolpehul, Romersk Jernalder**

42 cm i diam. og 32 cm dyb.

Fyld: 1. mørkbrunt leret muld med trækulsnister (stolpespor). 2. Undergrund: lysbrunt ler. 3. gråbrunt leret muld (stolpehul).

Tegninger : 10
Foto : 3/15
Består af :
Fund :

118**Stolpehul, Vægstolpehul, Romersk Jernalder**

Kunne ikke erkendes i snit.

Tegninger : 11
Foto :
Består af :
Fund :

119**Stolpehul, Vægstolpehul, Romersk Jernalder**

Kunne ikke erkendes i snit.

Tegninger : 11
Foto :
Består af :
Fund :

120**Stolpehul, Vægstolpehul, Romersk Jernalder**

Kunne ikke erkendes i snit.

Tegninger : 11
Foto :
Består af :
Fund :

121**Stolpehul, Vægstolpehul, Romersk Jernalder**

1. Flade: cirkulær 40 cm i diam.
2. Snit: rundet bund; 13 cm dyb
3. Fyld: mellebrunt ler. Undergrund: lysgulbrunt ler

4. Snitretning:n-s set fra v
5. Tolkning:vægstolpe i hus K1

Tegninger : 11
Foto :
Består af :
Fund :

122**Stolpehul, Romersk Jernalder**

12 cm i diam. og 8 cm dyb.

Fyld: 1. mørkbrun leret muld. 2. lysbrun leret undergrund med kalkpletter.

Tegninger : 8
Foto :
Består af :
Fund :

123**Stolpehul, Vægstolpehul, Romersk Jernalder**

Kunne ikke erkendes i snit.

Tegninger : 11
Foto :
Består af :
Fund :

124**Stolpehul, Vægstolpehul, Romersk Jernalder**

Kunne ikke erkendes i snit.

Tegninger : 11
Foto :
Består af :
Fund :

125**Dyrkningsspor, Muldrest, Nyere tid (1661 -)**

Muldplet bestående af lys undergrund blandet med lidt mørkere muld.

Tegninger : 4,8
Foto :
Består af :
Fund :

126**Stolpehul, Vægstolpehul, Romersk Jernalder**

Kunne ikke erkendes i snit.

Tegninger : 11
Foto :
Består af :
Fund :

127**Stolpehul, Romersk Jernalder**

43 cm i diam. og 28 cm dyb.

Fyld: 1. mørkbrun leret muld med trækulsnister. 2. lysbrun leret undergrund.

Tegninger : 4,8
Foto :
Består af :
Fund :

128**Stolpehul, Romersk Jernalder**

Del af A127.

Tegninger : 4,8

Foto :

Består af :

Fund :

129**Stolpehul, Vægstolpehul, Romersk Jernalder**

Kunne ikke erkendes i snit.

Tegninger : 12

Foto :

Består af :

Fund :

130**Stolpehul, Vægstolpehul, Romersk Jernalder**

Kunne ikke erkendes i snit.

Tegninger : 12

Foto :

Består af :

Fund :

131**Stolpehul, Vægstolpehul, Romersk Jernalder**

1. Flade:cirkulær 35 cm i diam.
2. Snit: let skrå sider, rundet bund, 20 cm dyb
3. Fyld: 1. mellebrunt ler (stolpespor). 2. Området undergrundsmateriale. Undergrund: gult ler.
4. Snitretning:ø-v set fra n
5. Tolkning:vægstolpe i K1

Tegninger : 12

Foto :

Består af :

Fund :

132**Stolpehul, Romersk Jernalder**

22 cm i diam. og 7 cm dyb.

Fyld: 1. mørkbrun leret muld. 2. lysbrun leret undergrund.

Tegninger : 4,8

Foto :

Består af :

Fund :

133**Stolpehul, Romersk Jernalder**

18 cm i diam. og 5 cm dyb.

Fyld: 1. mørkbrun sandet og leret muld. 2. undergrund som A127.

Tegninger : 8

Foto :

Består af :

Fund :

135**Grube, Oldtid**

79 cm i diam. og 15 cm dyb.

Fyld: 1. mørkbrun sandet og leret muld med striber af lysere undergrund. 2. lysbrun sandet og leret undergrund.

Tegninger : 4,8
Foto :
Består af :
Fund :

136

Grube, Oldtid

75 cm i diam og 17 cm dyb.

Fyld: 1. mørkbrun leret muld med flere sten under 10 cm samt keramik og lerslagge (støbeaktiviteter?). 2. lysbrun leret, kalkholdigt undergrund.

Tegninger : 5,8
Foto :
Består af :
Fund :

139

Stolpehul, Tagstolpehul, Romersk Jernalder

34 cm i diam. og 15 cm dyb.

Fyld: 1. mørkbrun leret muld med trækul og rødbrændte lerpletter. 2. lysbrun leret undergrund med kalkpletter.

Tegninger : 5,7
Foto : 3/29
Består af :
Fund :

140

Stolpehul, Tagstolpehul, Romersk Jernalder

46 cm i diam og 18 cm dyb.

Fyld: 1. mørkbrun leret muld med trækul og rødbrændte lerpletter (stolpespor). 2. lysbrun leret undergrund med kalkpletter (undergrund). 3. Blanding af 1. og 2. (stolpehul).

Tegninger : 5,7
Foto : 3/30
Består af :
Fund :

141

Stolpehul, Tagstolpehul, Romersk Jernalder

30 cm i diam. og 22 cm dyb.

Fyld: 1. mørkbrun leret muld med lidt større koncentration af trækul og rødbrændte lerpletter. 2. lysbrun leret undergrund med kalkpletter.

Tegninger : 5,7
Foto : 3/31
Består af :
Fund :

142

Stolpehul, Tagstolpehul, Romersk Jernalder

30 cm i diam. og 9 cm dyb.

Fyld: 1. mørk leret muld blandet med undergrund. 2. lysbrun leret undergrund.

Tegninger : 5,7
Foto : 3/26
Består af :
Fund :

143

Stolpehul, Tagstolpehul, Romersk Jernalder

36 cm i diam. og 22 cm dyb.

Fyld: 1. mørkbrun leret muld (stolpespor). 2. lysbrun leret undergrund (undergrund). 3. blanding af 1. og 2 (stolpehul).

Tegninger : 5,7
Foto : 3/27
Består af :
Fund :

144**Stolpehul, Tagstolpehul, Romersk Jernalder**

39 cm i diam. og 22 cm dyb.

Fyld: 1. mørkbrun leret muld med trækul og rødbrændte lerpletter (stolpespor). 2. som 1. men lysere (stolpehul). 3. 1. og 4. blandet sammen (stolpehul). 4. lysbrun leret undergrund (undergrund).

Tegninger : 5,7
Foto : 3/28
Består af :
Fund :

145**Stolpehul, Oldtid**

1. Flade: cirkulær 30 cm i diam.
2. Snit: lodret og skår side; flad bund; 13 cm dyb
3. Fyld: mellebrunt ler
4. Snitretning: ø-v set fra n
5. Tolkning: stolpehul

Tegninger : 4,6
Foto :
Består af :
Fund :

146**Stolpehul, Oldtid**

1. Flade: aflang 30x78 cm
2. Snit: let skrå sider, let rundet bund, 16 cm dyb.
3. Fyld: mørkgråt ler med enkelte ildskørnede sten.
4. Snitretning: ø-v set fra s
5. Tolkning: stolpehul

Tegninger : 4,6
Foto :
Består af :
Fund :

147**Stolpehul, Vægstolpehul, Romersk Jernalder**

Kunne ikke erkendes i snit.

Tegninger : 11
Foto :
Består af :
Fund :

148**Stolpehul, Vægstolpehul, Romersk Jernalder**

Kunne ikke erkendes i snit.

Tegninger : 11
Foto :
Består af :
Fund :

150**Stolpehul, Vægstolpehul, Romersk Jernalder**

1. Flade: cirkulær 27 cm i diam.
2. Snit: 10 cm dyb
3. Fyld: mellebrunt ler
4. Snitretning: ø-v set fra n
5. Tolkning: vægstolpe i hus K1

Tegninger : 11

Foto :

Består af :

Fund :

151**Stolpehul, Vægstolpehul, Romersk Jernalder**

1. Flade: cirkulær 26 cm i diam.
2. Snit: 10 cm dyb
3. Fyld: mellebrunt ler
4. Snitretning: n-s set fra ø
5. Tolkning: vægstolpe i hus K1

Tegninger : 11

Foto :

Består af :

Fund :

153**Stolpehul, Stolpehul?, Romersk Jernalder**

25 cm i diam. og 12 cm dyb.

Fyld: 1. mørk muld med flere sten under 10 cm. 2. lysbrun leret undergrund.

Tegninger : 8

Foto :

Består af :

Fund :

154**Stolpehul, Vægstolpehul, Romersk Jernalder**

1. Flade: cirkulær 43 cm i diam
2. Snit: skrå sider, flad bund, 18 cm dyb
3. Fyld: 1. mellebrunt ler. 2. lysbrunt ler.
4. Snitretning: sv-nø set fra sø
5. Tolkning: vægstolpe i hus K1

Tegninger : 11

Foto :

Består af :

Fund :

155**Stolpehul, Vægstolpehul, Romersk Jernalder**

Kunne ikke erkendes i snit.

Tegninger : 11

Foto :

Består af :

Fund :

156**Stolpehul, Vægstolpehul, Romersk Jernalder**

Kunne ikke erkendes i snit.

Tegninger : 11

Foto :

Består af :

Fund :

157**Stolpehul, Vægstolpehul, Romersk Jernalder**

1. Flade:oval ca. 40x70; strækker sig længere mod vest end registreret på plantegning.
2. Snit: let skrå sider; flad bund, 19 cm dyb
3. Fyld: 1. lysbrunt ler. 2. omrodet undergrund
4. Snitretning:ø-v set fra n
5. Tolkning: vægstolpe i hus K1

Tegninger : 11

Foto :

Består af :

Fund :

158**Stolpehul, Vægstolpehul, Romersk Jernalder**

Kunne ikke erkendes i snit.

Tegninger : 11

Foto :

Består af :

Fund :

159**Stolpehul, Tagstolpehul, Romersk Jernalder**

48 cm i diam. og 28 cm dyb.

Fyld: 1. mørkbrunt leret muld med klatter af lysbrunt leret undergrundsmateriale. 2. Undergrund: brunt ler.

Tegninger : 4,10

Foto : 3/11,3/12

Består af :

Fund :

160**Stolpehul, Romersk Jernalder**

25 cm i diam. og 18 cm dyb.

Fyld: 1. mørkbrun leret muld med trækulsnister. 2. lysbrun leret undergrund.

Tegninger : 4,8

Foto :

Består af :

Fund :

162**Stolpehul, Hegnsstolpehuller, Romersk Jernalder**

1. Flade: uregelmæssigt formet ca. 50x135 cm
2. Snit: i snittet ses to separate anlæg; mod nord 16 cm dyb og mod syd 19 cm dyb.
3. Fyld: lys brungråt ler. Undergrund: gult ler.
4. Snitretning:n-s set fra v
5. Tolkning:to hegnstolper

Tegninger : 4,6

Foto :

Består af :
Fund :

163**Stolpehul, Hegnsstolpehul, Romersk Jernalder**

1. Flade:cirkulær 36 cm i diam.
2. Snit: rund bund 11 cm dyb
3. Fyld: lys brungråt ler
4. Snitretning:n-s set fra v
5. Tolkning: hegnstolpe

Tegninger : 4,6
Foto :
Består af :
Fund :

164**Stolpehul, Stolpehul?, Udateret**

1. Flade:uregelmæssig cirkulær 36 cm i diam.
2. Snit: kan ikke erkendes i snit
3. Fyld: -
4. Snitretning:nv-sø set fra sv
5. Tolkning:stolpehul?

Tegninger : 4,6
Foto :
Består af :
Fund :

165**Stolpehul, Stolpehul?, Udateret**

1. Flade:oval 40x30 cm
2. Snit: kan ikke erkendes i snit
3. Fyld: -
4. Snitretning:n-s set fra v
5. Tolkning:stolpehul?

Tegninger : 5,6
Foto :
Består af :
Fund :

166**Stolpehul, Stolpehul?, Udateret**

1. Flade: oval 35x40 cm
2. Snit: kan ikke erkendes i snit
3. Fyld: -
4. Snitretning:snittet n-s set fra v
5. Tolkning:stolpehul?

Tegninger : 5,6
Foto :
Består af :
Fund :

167**Stolpehul, Stolpehul?, Udateret**

1. Flade: cirkulær 28 cm i diam.
2. Snit: kan ikke erkendes i snit
3. Fyld: -
4. Snitretning: snittet n-s set fra v
5. Tolkning:

Tegninger : 5,6
 Foto :
 Består af :
 Fund :

168**Stolpehul, Hegnsstolpehul, Romersk Jernalder**

1. Flade: uregelmæssig cirkulær 39 cm i diam.
2. Snit: kan kun vanskeligt erkendes i snit
3. Fyld: lysbrunt ler. Undergrund: mørkgult ler.
4. Snitretning: ø-v set fra n
5. Tolkning: hegnstolpe?

Tegninger : 5,6
 Foto :
 Består af :
 Fund :

169**Stolpehul, Hegnsstolpehul, Romersk Jernalder**

1. Flade: cirkulær 39 cm i diam.
2. Snit: rund bund, 14 cm dyb
3. Fyld: mørkbrunt ler. Undergrund: brungult ler
4. Snitretning: ø-v set fra s
5. Tolkning: hegnstolpe?

Tegninger : 5,6
 Foto :
 Består af :
 Fund :

170**Udgår, Udateret**

Formentligt bund i kulturlag A161.

Tegninger : 5,6
 Foto :
 Består af :
 Fund :

171**Udgår, Udateret**

Formentlig bund i kulturlag A161.

Tegninger : 5,6
 Foto :
 Består af :
 Fund :

173

Stolpehul, Hegnsstolpehul, Romersk Jernalder

1. Flade:cirkulær 43 cm i diam.
2. Snit: rund bund, 14 cm dyb
3. Fyld: mellebrunt ler. Undergrund: gult ler
4. Snitretning:ø-v set fra n
5. Tolkning:hegnsstolpe

Tegninger : 5,6
 Foto :
 Består af :
 Fund :

174**Stolpehul, Stolpehul?, Udateret**

1. Flade: cirkulær 30 cm i diam.
2. Snit: kan ikke erkendes i snit
3. Fyld: -
4. Snitretning:nø-sv set fra nv
5. Tolkning:stolpehul?

Tegninger : 5,6
 Foto :
 Består af :
 Fund :

175**Grube, Oldtid**

1. Flade:uregelmæssig aflang 120x80 cm.
2. Snit: uregelmæssigt formet i snit 21 cm dyb.
3. Fyld: mellebrunt ler. Undergrund: gult sandet ler.
4. Snitretning:n-s set fra v
5. Tolkning:grube

Tegninger : 5,6
 Foto :
 Består af :
 Fund :

177**Stolpehul, Stolpehul?, Udateret**

1. Flade:cirkulær 30 cm i diam.
2. Snit: kan ikke erkendes i snit
3. Fyld: -
4. Snitretning:nv-sø set fra sv
5. Tolkning:?

Tegninger : 6
 Foto :
 Består af :
 Fund :

183**Dyrkningsspor, Muldrest, Nyere tid (1661 -)**

Muldplet bestående af lys undergrund blandet med lidt mørkere muld.

Tegninger : 4,8

Foto :
 Består af :
 Fund :

184**Stolpehul, Vægstolpehul, Romersk Jernalder**

Kunne ikke erkendes i snit.

Tegninger : 12
 Foto :
 Består af :
 Fund :

185**Stolpehul, Vægstolpehul, Romersk Jernalder**

Kunne ikke erkendes i snit.

Tegninger : 12
 Foto :
 Består af :
 Fund :

186**Stolpehul, Vægstolpehul, Romersk Jernalder**

Kunne ikke erkendes i snit.

Tegninger : 12
 Foto :
 Består af :
 Fund :

190**Stolpehul, Tagstolpehul, Romersk Jernalder**

44 cm i diam. og 32 cm dyb.

Fyld: 1. mørkbrunt leret muld med trækulsnister (stolpespor). 2. Undergrund: lysbrunt leret undergrund med kalkpletter.
 3. gråbrunt leret muld (stolpehul). 4. skelgrøft A32.

Tegninger : 10
 Foto : 3/5,3/6,3/23
 Består af :
 Fund :

191**Stolpehul, Vægstolpehul, Romersk Jernalder**

Kunne ikke erkendes i snit.

Tegninger : 12
 Foto :
 Består af :
 Fund :

192**Stolpehul, Vægstolpehul, Romersk Jernalder**

Kunne ikke erkendes i snit.

Tegninger : 12
 Foto :
 Består af :
 Fund :

193**Stolpehul, Vægstolpehul, Romersk Jernalder**

Kunne ikke erkendes i snit.

Tegninger : 12
 Foto :

Består af :
Fund :

194**Stolpehul, Vægstolpehul, Romersk Jernalder**

Kunne ikke erkendes i snit.

Tegninger : 12
Foto :
Består af :
Fund :

195**Stolpehul, Vægstolpehul, Romersk Jernalder**

Kunne ikke erkendes i snit.

Tegninger : 12
Foto :
Består af :
Fund :

196**Stolpehul, Vægstolpehul, Romersk Jernalder**

Kunne ikke erkendes i snit.

Tegninger : 12
Foto :
Består af :
Fund :

197**Stolpehul, Vægstolpehul, Romersk Jernalder**

Kunne ikke erkendes i snit.

Tegninger : 12
Foto :
Består af :
Fund :

198**Stolpehul, Vægstolpehul, Romersk Jernalder**

Kunne ikke erkendes i snit.

Tegninger : 12
Foto :
Består af :
Fund :

199**Stolpehul, Vægstolpehul, Romersk Jernalder**

Kunne ikke erkendes i snit.

Tegninger : 12
Foto :
Består af :
Fund :

200**Stolpehul, Vægstolpehul, Romersk Jernalder**

Kunne ikke erkendes i snit.

Tegninger : 12
Foto :
Består af :
Fund :

201**Dyrkningsspor, Muldrest, Nyere tid (1661 -)**

Muldplet med stor sten over 40 cm i diam.

Tegninger : 4,8

Foto :

Består af :

Fund :

202**Stolpehul, Romersk Jernalder**

30 cm i diam. og 15 cm dyb.

Fyld: 1. mørkbrun leret muld med trækulsnister. 2. lysbrun leret undergrund med kalkpletter.

Tegninger : 4,8

Foto :

Består af :

Fund :

203**Stolpehul, Vægstolpehul, Romersk Jernalder**

Kunne ikke erkendes i snit.

Tegninger : 12

Foto :

Består af :

Fund :

204**Stolpehul, Vægstolpehul, Romersk Jernalder**

Kunne ikke erkendes i snit.

Tegninger : 12

Foto :

Består af :

Fund :

205**Stolpehul, Vægstolpehul, Romersk Jernalder**

Kunne ikke erkendes i snit.

Tegninger : 12

Foto :

Består af :

Fund :

206**Stolpehul, Vægstolpehul, Romersk Jernalder**

Kunne ikke erkendes i snit.

Tegninger : 12

Foto :

Består af :

Fund :

207**Stolpehul, Vægstolpehul, Romersk Jernalder**

Kunne ikke erkendes i snit.

Tegninger : 12

Foto :

Består af :

Fund :

208**Stolpehul, Vægstolpehul, Romersk Jernalder**

Kunne ikke erkendes i snit.

Tegninger : 12

Foto :

Består af :

Fund :

209

Stolpehul, Vægstolpehul, Romersk Jernalder

1. Flade:cirkulær/let oval ca. 45 cm i diam.
2. Snit: let skrå sider, let rundet bund, 28 cm dyb
3. Fyld: lys-mellebrunt ler. Undergrund: lysbrunt ler med kalkpletter
4. Snitretning:n-s set fra ø
5. Tolkning:vægstolpe i hus K1

Tegninger : 12

Foto :

Består af :

Fund :

210

Stolpehul, Vægstolpehul, Romersk Jernalder

Kunne ikke erkendes i snit.

Tegninger : 11

Foto :

Består af :

Fund :

211

Stolpehul, Vægstolpehul, Romersk Jernalder

Kunne ikke erkendes i snit.

Tegninger : 11

Foto :

Består af :

Fund :

212

Stolpehul, Vægstolpehul, Romersk Jernalder

Kunne ikke erkendes i snit.

Tegninger : 11

Foto :

Består af :

Fund :

213

Stolpehul, Vægstolpehul, Romersk Jernalder

Kunne ikke erkendes i snit.

Tegninger : 11

Foto :

Består af :

Fund :

214

Stolpehul, Vægstolpehul, Romersk Jernalder

Kunne ikke erkendes i snit.

Tegninger : 11

Foto :

Består af :

Fund :

215**Stolpehul, Vægstolpehul, Romersk Jernalder**

Kunne ikke erkendes i snit.

Tegninger : 11

Foto :

Består af :

Fund :

216**Stolpehul, Vægstolpehul, Romersk Jernalder**

Kunne ikke erkendes i snit.

Tegninger : 11

Foto :

Består af :

Fund :

217**Stolpehul, Tagstolpehul, Romersk Jernalder**

42 cm i diam. og 60 cm dyb.

fyld: 1. mørkbrun leret muld med trækul og rødbrændte lernister (stolpespor). 2. gråbrun leret muld med flere sten. (stolpehul). 3. mørkbrun leret muld - lysere end 1. 4. Undergrund: lysbrunt ler med kalkpletter.

Tegninger : 10

Foto : 3/20

Består af :

Fund :

218**Stolpehul, Vægstolpehul, Romersk Jernalder**

Kunne ikke erkendes i snit.

Tegninger : 11

Foto :

Består af :

Fund :

219**Stolpehul, Vægstolpehul, Romersk Jernalder**

Kunne ikke erkendes i snit.

Tegninger : 11

Foto :

Består af :

Fund :

220**Stolpehul, Vægstolpehul, Romersk Jernalder**

Kunne ikke erkendes i snit.

Tegninger : 11

Foto :

Består af :

Fund :

221**Stolpehul, Vægstolpehul, Romersk Jernalder**

Kunne ikke erkendes i snit.

Tegninger : 11

Foto :

Består af :

Fund :

222**Stolpehul, Vægstolpehul, Romersk Jernalder**

Kunne ikke erkendes i snit.

Tegninger : 11

Foto :

Består af :

Fund :

223**Stolpehul, Vægstolpehul, Romersk Jernalder**

Kunne ikke erkendes i snit.

Tegninger : 11

Foto :

Består af :

Fund :

224**Stolpehul, Vægstolpehul, Romersk Jernalder**

Kunne ikke erkendes i snit.

Tegninger : 11

Foto :

Består af :

Fund :

225**Stolpehul, Vægstolpehul, Romersk Jernalder**

1. Flade: A81 og A225 smelter sammen
2. Snit: anlæggene er henholdsvis 14 og 16 cm dybe
3. Fyld: mellembuntet ler spættet med gult undergrundsler
4. Snitretning:n-s set fra v
5. Tolkning:vægstolper i hus K1

Tegninger : 11

Foto :

Består af :

Fund :

226**Stolpehul, Vægstolpehul, Romersk Jernalder**

Kunne ikke erkendes i snit.

Tegninger : 11

Foto :

Består af :

Fund :

227**Stolpehul, Vægstolpehul, Romersk Jernalder**

Kunne ikke erkendes i snit.

Tegninger : 11

Foto :

Består af :

Fund :

228**Stolpehul, Vægstolpehul, Romersk Jernalder**

Kunne ikke erkendes i snit.

Tegninger : 11

Foto :

Består af :
Fund :

229**Stolpehul, Tagstolpehul, Romersk Jernalder**

70 cm i diam. og 50 cm dyb.

Fyld: 1. mørkbrunt leret muld blandet med undergrundsmateriale. 2. Undergrund: lysbrun leret undergrund med kalkpletter. 3. mørkbrun leret muld.

Tegninger : 10
Foto : 3/19
Består af :
Fund :

230**Stolpehul, Vægstolpehul, Romersk Jernalder**

Kunne ikke erkendes i snit.

Tegninger : 12
Foto :
Består af :
Fund :

231**Stolpehul, Vægstolpehul, Romersk Jernalder**

Kunne ikke erkendes i snit.

Tegninger : 12
Foto :
Består af :
Fund :

232**Stolpehul, Vægstolpehul, Romersk Jernalder**

Kunne ikke erkendes i snit.

Tegninger : 12
Foto :
Består af :
Fund :

233**Stolpehul, Vægstolpehul, Romersk Jernalder**

Kunne ikke erkendes i snit.

Tegninger : 12
Foto :
Består af :
Fund :

234**Stolpehul, Vægstolpehul, Romersk Jernalder**

Kunne ikke erkendes i snit.

Tegninger : 12
Foto :
Består af :
Fund :

235**Stolpehul, Vægstolpehul, Romersk Jernalder**

Kunne ikke erkendes i snit.

Tegninger : 12
Foto :
Består af :

Fund :

236**Stolpehul, Vægstolpehul, Romersk Jernalder**

Kunne ikke erkendes i snit.

Tegninger : 12

Foto :

Består af :

Fund :

237**Stolpehul, Vægstolpehul, Romersk Jernalder**

1. Flade:cirkulær 32 cm i diam.
2. Snit: lodrette sider, flad bund, 33 cm dyb
3. Fyld: mellebrunt ler med pletter af gult undergrundsler
4. Snitretning:n-s s et fra v
5. Tolkning:vægstolpe i hus K1

Tegninger : 12

Foto :

Består af :

Fund :

238**Stolpehul, Vægstolpehul, Romersk Jernalder**

Kunne ikke erkendes i snit.

Tegninger : 12

Foto :

Består af :

Fund :

239**Stolpehul, Vægstolpehul, Romersk Jernalder**

Kunne ikke erkendes i snit.

Tegninger : 12

Foto :

Består af :

Fund :

240**Stolpehul, Vægstolpehul, Romersk Jernalder**

Kunne ikke erkendes i snit.

Tegninger : 12

Foto :

Består af :

Fund :

241**Stolpehul, Vægstolpehul, Romersk Jernalder**

Kunne ikke erkendes i snit.

Tegninger : 12

Foto :

Består af :

Fund :

242**Stolpehul, Vægstolpehul, Romersk Jernalder**

1. Flade:aflang 75x35 cm; viser sig at bestå af to anlæg, hvoraf det mod syd ikke er erkendt i fladen.

2. Snit: anlæg mod syd: lodrette sider, flad bund, 31 cm dyb, anlæg mod nord: skrå side, flad bund, 17 cm dyb
3. Fyld: anlæg mod syd: mellembunt ler, anlæg mod nord: mørkbrunt ler
4. Snitretning:n-s set fra ø
5. Tolkning:dobbeltstolpepar i væg i K1

Tegninger : 12
 Foto :
 Består af :
 Fund :

243**Stolpehul, Vægstolpehul, Romersk Jernalder**

1. Flade:108: cirkulær 30 cm i diam. 243: cirkulær 38 cm i diam.
2. Snit: 108: lodrette sider, flad bund, 18 cm dyb. 243: skrå sider, flad bund, 15 cm dyb
3. Fyld: lysbrunt ler
4. Snitretning:n-s set fra ø
5. Tolkning:dobbeltstolpepar i væg i hus K1

Tegninger : 12
 Foto :
 Består af :
 Fund :

244**Stolpehul, Vægstolpehul, Romersk Jernalder**

1. Flade:cirkulær 28 cm i diam.
2. Snit: lodrette sider, flad bund, 8 cm dyb
3. Fyld: mellembunt ler
4. Snitretning:n-s set fra v
5. Tolkning:vægstolpe i hus K1

Tegninger : 12
 Foto :
 Består af :
 Fund :

245**Stolpehul, Vægstolpehul, Romersk Jernalder**

1. Flade:cirkulær 22 cm i diam.
2. Snit: rund bund, 11 cm dyb
3. Fyld: lys brungult ler
4. Snitretning:n-s et fra ø
5. Tolkning:vægstolpe i hus K1

Tegninger : 13
 Foto :
 Består af :
 Fund :

246**Stolpehul, Vægstolpehul, Romersk Jernalder**

1. Flade:cirkulær 26 cm i diam.
2. Snit: skrå sider, flad bund, 14 cm dyb
3. Fyld: lysbrunt ler. Undergrund: mørkgult ler

4. Snitretning:n-s set fra ø
5. Tolkning:vægstolpe i hus K1

Tegninger : 13
Foto :
Består af :
Fund :

247**Stolpehul, Vægstolpehul, Romersk Jernalder**

1. Flade:cirkulær 24 cm i diam.
2. Snit: skrå sider, skrå bund, 16 cm dyb
3. Fyld: mellebrunt ler
4. Snitretning:n-s set fra ø
5. Tolkning:vægstolpei hus K1

Tegninger : 13
Foto :
Består af :
Fund :

248**Stolpehul, Vægstolpehul, Romersk Jernalder**

Kunne ikke erkendes i snit.

Tegninger : 11
Foto :
Består af :
Fund :

249**Stolpehul, Vægstolpehul, Romersk Jernalder**

Kunne ikke erkendes i snit.

Tegninger : 11
Foto :
Består af :
Fund :

250**Stolpehul, Vægstolpehul, Romersk Jernalder**

Kunne ikke erkendes i snit.

Tegninger : 11
Foto :
Består af :
Fund :

251**Stolpehul, Vægstolpehul, Romersk Jernalder**

Kunne ikke erkendes i snit.

Tegninger : 11
Foto :
Består af :
Fund :

252**Stolpehul, Vægstolpehul, Romersk Jernalder**

Kunne ikke erkendes i snit.

Tegninger : 11

Foto :
Består af :
Fund :

253**Stolpehul, Vægstolpehul, Romersk Jernalder**

1. Flade:cirkulær 16 cm i diam.
2. Snit: 6 cm dyb
3. Fyld: lysbrunt ler
4. Snitretning:sv-nø set fra sø
5. Tolkning:vægstolpe i hus K1

Tegninger : 11
Foto :
Består af :
Fund :

254**Stolpehul, Vægstolpehul, Romersk Jernalder**

Kunne ikke erkendes i snit.

Tegninger : 11
Foto :
Består af :
Fund :

255**Stolpehul, Vægstolpehul, Romersk Jernalder**

Kunne ikke erkendes i snit.

Tegninger : 11
Foto :
Består af :
Fund :

256**Stolpehul, Vægstolpehul, Romersk Jernalder**

Kunne ikke erkendes i snit.

Tegninger : 11
Foto :
Består af :
Fund :

257**Stolpehul, Vægstolpehul, Romersk Jernalder**

Kunne ikke erkendes i snit.

Tegninger : 11
Foto :
Består af :
Fund :

258**Stolpehul, Vægstolpehul, Romersk Jernalder**

Kunne ikke erkendes i snit.

Tegninger : 11
Foto :
Består af :
Fund :

259

Stolpehul, Vægstolpehul, Romersk Jernalder

Kunne ikke erkendes i snit.

Tegninger : 4,11

Foto :

Består af :

Fund :

260**Stolpehul, Vægstolpehul, Romersk Jernalder**

Er muligvis moderne.

Kunne ikke erkendes i snit.

Tegninger : 11

Foto :

Består af :

Fund :

261**Stolpehul, Vægstolpehul, Romersk Jernalder**

Er muligvis moderne.

Kunne ikke erkendes i snit.

Tegninger : 11

Foto :

Består af :

Fund :

262**Stolpehul, Vægstolpehul, Romersk Jernalder**

Kunne ikke erkendes i snit.

Tegninger : 11

Foto :

Består af :

Fund :

263**Stolpehul, Vægstolpehul, Romersk Jernalder**

Kunne ikke erkendes i snit.

Tegninger : 12

Foto :

Består af :

Fund :

264**Stolpehul, Vægstolpehul, Romersk Jernalder**

Kunne ikke erkendes i snit.

Tegninger : 12

Foto :

Består af :

Fund :

265**Stolpehul, Vægstolpehul, Romersk Jernalder**

Kunne ikke erkendes i snit.

Tegninger : 12

Foto :

Består af :

Fund :

266**Stolpehul, Vægstolpehul, Romersk Jernalder**

Kunne ikke erkendes i snit.

Tegninger : 12

Foto :

Består af :

Fund :

267

Stolpehul, Vægstolpehul, Romersk Jernalder

Kunne ikke erkendes i snit.

Tegninger : 12

Foto :

Består af :

Fund :

268

Stolpehul, Vægstolpehul, Romersk Jernalder

Kunne ikke erkendes i snit.

Tegninger : 12

Foto :

Består af :

Fund :

269

Dyrkningsspor, Muldrest, Nyere tid (1661 -)

Muldplet bestående af lys undergrund blandet med lidt mørkere muld. 18 cm i diam.

Tegninger : 8

Foto :

Består af :

Fund :

Fundliste

Fund	Materiale	Genstand	Datering	Anlæg
Kampagne: 16-06-2008				
P1	Jord	til flotering	Nyere tid, "digital gennembrud"	K1,70
P2	Jord	til flotering	Nyere tid, "digital gennembrud"	K1,71
P3	Jord	til flotering	Nyere tid, "digital gennembrud"	K1,217
P4	Jord	til flotering	Nyere tid, "digital gennembrud"	K1,229
P5	Jord	til flotering	Nyere tid, "digital gennembrud"	K1,106
P6	Jord	til flotering	Nyere tid, "digital gennembrud"	K1,190
P7	Jord	til flotering	Nyere tid, "digital gennembrud"	K1,28
P8	Jord	til flotering	Nyere tid, "digital gennembrud"	K1,117
P9	Jord	til flotering	Nyere tid, "digital gennembrud"	K1,35
P10	Jord	til flotering	Nyere tid, "digital gennembrud"	K1,34
P11	Jord	til flotering	Nyere tid, "digital gennembrud"	K1,159
P12	Jord	til flotering	Nyere tid, "digital gennembrud"	K1,42
P13	Jord	til flotering	Nyere tid, "digital gennembrud"	K3,144
P14	Jord	til flotering	Nyere tid, "digital gennembrud"	K3,139
P15	Jord	til flotering	Nyere tid, "digital gennembrud"	K3,140
P16	Jord	til flotering	Nyere tid, "digital gennembrud"	K3,141
P17	Jord	til flotering	Nyere tid, "digital gennembrud"	K3,143
P18	Jord	til soldning	Nyere tid, "digital gennembrud"	136
P19	Jord	til flotering	Nyere tid, "digital gennembrud"	K1,38
P20	Jord	til flotering	Nyere tid, "digital gennembrud"	K1,89
P21	Jord	til flotering	Nyere tid, "digital gennembrud"	K1,209
X1	Jern	søm	Oldtid	100
X2	Ler	Støbeform uden aftryk	Oldtid	136
X3	Flint	Ildsten	Oldtid	159
X4	Flint	Ildsten	Oldtid	42
X5	Keramik / oldtid	Sideskår	Jernalder	28
X6	Keramik / oldtid	Randskår	Romersk Jernalder	117
X7	Keramik / oldtid	Sideskår	Jernalder	136
X8	Sten	Bearbejdet: slibesten	Romersk Jernalder	106

Fundbeskrivelse

Kampagne: 16-06-2008

P1

Nyere tid, "digital gennembrud"

6 liter fra stolpesporet.

Floteringsresultat: Indeholder en jævn portion trækul.

Tegninger :

Foto :

Anlæg : K1,70

P2

Nyere tid, "digital gennembrud"

6 liter fra stolpesporet.

Floteringsresultat: Stor portion trækul, få rødder.

Tegninger :

Foto :

Anlæg : K1,71

P3

Nyere tid, "digital gennembrud"

6 liter fra stolpesporet.

Floteringsresultat: Jævn portion trækul, en del rødder.

Tegninger :

Foto :

Anlæg : K1,217

P4

Nyere tid, "digital gennembrud"

6 liter fra stolpesporet.

Floteringsresultat: Jævn portion trækul og mange rødder.

Tegninger :

Foto :

Anlæg : K1,229

P5

Nyere tid, "digital gennembrud"

6 liter fra stolpesporet.

Floteringsresultat: Stor portion trækul og få rødder.

Tegninger :

Foto :

Anlæg : K1,106

P6

Nyere tid, "digital gennembrud"

6 liter fra stolpesporet

Floteringsresultat: Jævn portion trækul og mange rødder.

Tegninger :

Foto :

Anlæg : K1,190

P7

Nyere tid, "digital gennembrud"

6 liter fra stolpesporet.

Floteringsresultat: Stor portion trækul, få rødder

Tegninger :

Foto :
Anlæg : K1,28

P8**Nyere tid, "digital gennembrud"**

6 liter fra stolpesporet.

Floteringsresultat: Stor portion trækul, en del rødder.

Tegninger :
Foto :
Anlæg : K1,117

P9**Nyere tid, "digital gennembrud"**

6 liter fra stolpesporet.

Floteringsresultat: Meget trækul, en del rødder

Tegninger :
Foto :
Anlæg : K1,35

P10**Nyere tid, "digital gennembrud"**

6 liter fra stolpesporet.

Floteringsresultat: Lidt trækul, mange rødder.

Tegninger :
Foto :
Anlæg : K1,34

P11**Nyere tid, "digital gennembrud"**

6 liter fra stolpesporet.

Floteringsresultat: Lidt trækul, mange rødder

Tegninger :
Foto :
Anlæg : K1,159

P12**Nyere tid, "digital gennembrud"**

6 liter fra stolpesporet.

Floteringsresultat: Jævn portion trækul, mange rødder.

Tegninger :
Foto :
Anlæg : K1,42

P13**Nyere tid, "digital gennembrud"**

4 liter.

Floteringsresultat: Næsten intet trækul, mange rødder.

Tegninger :
Foto :
Anlæg : K3,144

P14**Nyere tid, "digital gennembrud"**

4 liter.

Floteringsresultat: Lidt trækul, mange rødder.

Tegninger :
Foto :
Anlæg : K3,139

P15**Nyere tid, "digital gennembrud"**

4 liter.

Floteringsresultat: Lidt trækul, mange rødde.

Tegninger :

Foto :

Anlæg : K3,140

P16**Nyere tid, "digital gennembrud"**

6 liter.

Floteringsresultat: Lidt trækul, mange rødde.

Tegninger :

Foto :

Anlæg : K3,141

P17**Nyere tid, "digital gennembrud"**

4 liter.

Floteringsresultat: Lidt trækul, mange rødde.

Tegninger :

Foto :

Anlæg : K3,143

P18**Nyere tid, "digital gennembrud"**

Hele anlægget hjemtaget til soldning.

Soldningen gav negativt resultat.

Tegninger :

Foto :

Anlæg : 136

P19**Nyere tid, "digital gennembrud"**

3 liter.

Floteringsresultat: Intet trækul

Tegninger :

Foto :

Anlæg : K1,38

P20**Nyere tid, "digital gennembrud"**

3 liter.

Floteringsresultat: Lidt trækul, få rødde.

Tegninger :

Foto :

Anlæg : K1,89

P21**Nyere tid, "digital gennembrud"**

3 liter.

Floteringsresultat: Næsten intet trækul, mange rødde.

Tegninger :

Foto :

Anlæg : K1,209

X1**Oldtid**

2 mindre fragmenter af jerngenstande; formentlig søm. Ene fragment ligner et sømhoved.

Tegninger :
Foto :
Anlæg : 100

X2**Oldtid**

Fragmenter af støbeform. Det ligner umiddelbart ler, der har været udsat for meget høj varme; overfladen er simpelthen sintret.

Tegninger :
Foto :
Anlæg : 136

X3**Oldtid**

Større stykke flint 11x6 cm med uregelmæssig retouch på flere sider.

Tegninger :
Foto :
Anlæg : 159

X4**Oldtid**

Større stykke flint 11x5 cm med uregelmæssig retouch på flere sider.

Tegninger :
Foto :
Anlæg : 42

X5**Jernalder**

2 små sideskår; det ene af ret tyndt gods.

Tegninger :
Foto :
Anlæg : 28

X6**Romersk Jernalder**

Lille randskår.

Tegninger :
Foto :
Anlæg : 117

X7**Jernalder**

10 små fragmenter.

Tegninger :
Foto :
Anlæg : 136

X8**Romersk Jernalder**

fragment af slibesten

Tegninger :
Foto :
Anlæg : 106

Tegningsliste

Tegning	Målestok	Type	Anlæg	Fund	Beskrivelse	Dato	Tegner
Kampagne: 16-06-2008							
4	1:100	Plantegning	K1,K2,K4,32,33,44,79,91,92,93,94,95,96,97,100,102,104,106,116,125,127,128,132,134,135,145,146,152,159,160,161,162,163,164,183,187,188,189,201,202,259		felt 10	17-06-2008	Morten Pedersen
5	1:100	Plantegning	K3,K4,136,137,138,139,140,141,142,143,144,161,165,166,167,168,169,170,171,172,173,174,175,176,178,179,180,181,182		felt 10	18-06-2008	Morten Pedersen
6	1:20	Profiltegning	93,94,95,96,97,100,145,146,162,163,164,165,166,167,168,169,170,171,173,174,175,176,177,178,179,180,181,182		diverse snit	19-06-2008	Lisbeth Poulsen
7	1:20	Profiltegning	K3,139,140,141,142,143,144		tagbærende hus K3	19-06-2008	Morten Pedersen
8	1:20	Profiltegning	33,36,44,79,98,99,101,102,103,104,116,122,125,127,128,132,133,134,135,136,137,138,153,160,183,201,202,269		diverse snit	19-06-2008	Morten Pedersen
9	1:20	Profiltegning	32,43,91,92,187,188,189		diverse snit	20-06-2008	Lisbeth Poulsen
10	1:20	Profiltegning	K1,28,34,35,42,70,71,106,117,159,190,217,229		tagbærende hus K1	24-06-2008	Morten Pedersen
11	1:20	Profiltegning	K1,30,31,38,39,40,41,72,73,74,75,76,77		vægstolper hus K1	25-06-2008	Lisbeth Poulsen

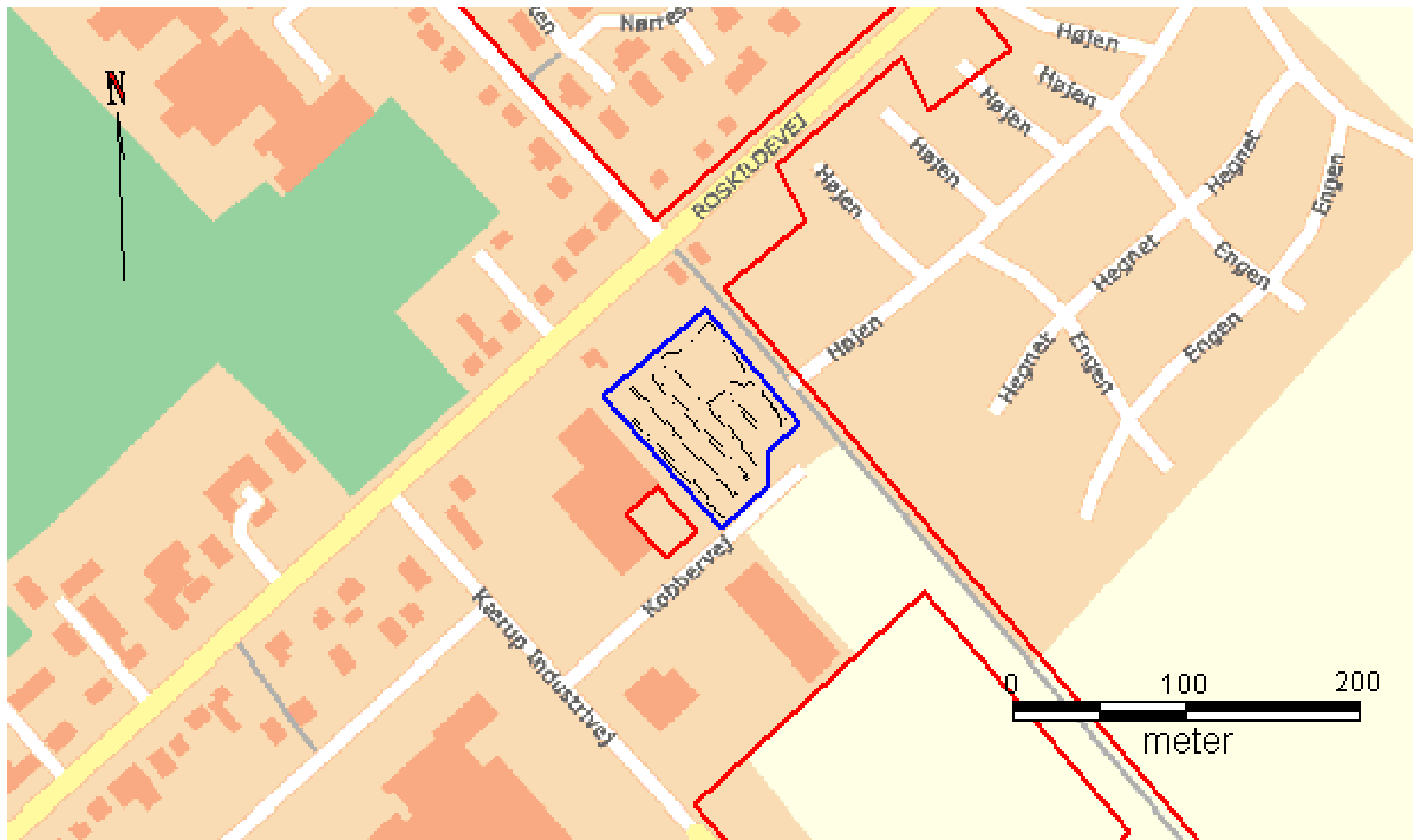
Tegning	Målestok	Type	Anlæg	Fund	Beskrivelse	Dato	Tegner
Kampagne: 16-06-2008							
			,78,80,81,82, 83,84,85,86,8 7,88,89,90,11 8,119,120,12 1,123,124,12 6,147,148,15 0,151,154,15 5,156,157,15 8,210,211,21 2,213,214,21 5,216,218,21 9,220,221,22 2,223,224,22 5,226,227,22 8,248,249,25 0,251,252,25 3,254,255,25 6,257,258,25 9,260,261,26 2				
12	1:20	Profiltegning	K1,56,57,58, 59,60,61,62,6 3,64,65,66,67 ,68,69,105,10 7,108,109,11 0,111,114,11 5,129,130,13 1,184,185,18 6,191,192,19 3,194,195,19 6,197,198,19 9,200,203,20 4,205,206,20 7,208,209,23 0,231,232,23 3,234,235,23 6,237,238,23 9,240,241,24 2,243,244,26 3,264,265,26 6,267,268		vægstolper hus K1	25-06-2008	Lisbeth Poulsen
13	1:20	Profiltegning	K1,37,45,112 ,113,245,246, 247		vægstolper hus K1	26-06-2008	Lisbeth Poulsen
14	1:???	Plantegning			oversigtsplan	15-08-2008	Lisbeth Poulsen
15	1:???	Plantegning			oversigtsplan	15-08-2008	Lisbeth Poulsen

Fotoliste

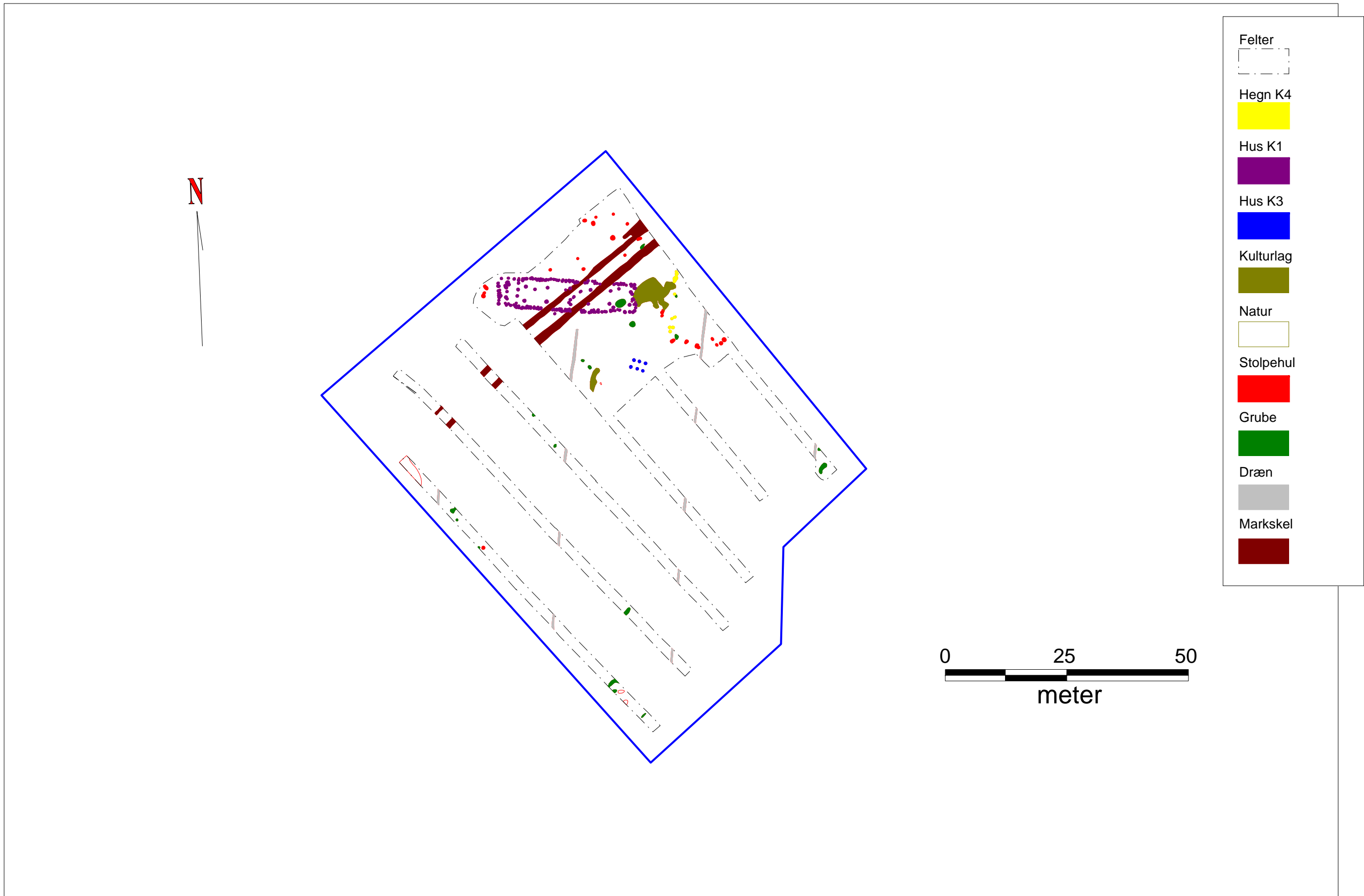
Film	Billede	Motiv	Anlæg	Fund	Filmtype	Dato	Fotograf
Kampagne: 16-06-2008							
1	1	oversigt set fra sø			S/H-24x36	17-06-2008	Lisbeth Poulsen
1	2	hus K3 set fra ø			S/H-24x36	19-06-2008	Lisbeth Poulsen
1	3	hus K3 set fra v			S/H-24x36	19-06-2008	Lisbeth Poulsen
1	4	Stolpehul A35 set fra ø			S/H-24x36	24-06-2008	Lisbeth Poulsen
1	5	Stolpehul A35 set fra ø			S/H-24x36	24-06-2008	Lisbeth Poulsen
1	6	Stolpehul A34 set fra ø			S/H-24x36	24-06-2008	Lisbeth Poulsen
1	7	stolpehul A159 set fra ø			S/H-24x36	24-06-2008	Lisbeth Poulsen
1	8	stolpehul A42 set fra øst			S/H-24x36	24-06-2008	Lisbeth Poulsen
1	9	stolpehul A117 set fra vest			S/H-24x36	24-06-2008	Lisbeth Poulsen
1	10	stolpehul A28 set fra øst			S/H-24x36	24-06-2008	Lisbeth Poulsen
1	11	stolpehul A106 set fra nø			S/H-24x36	24-06-2008	Lisbeth Poulsen
1	12	stolpehul A229 set fra ø			S/H-24x36	24-06-2008	Lisbeth Poulsen
1	13	stolpehul A217 set fra nord			S/H-24x36	24-06-2008	Lisbeth Poulsen
1	14	stolpehul A71 set fra øst			S/H-24x36	24-06-2008	Lisbeth Poulsen
1	15	stolpehul A70 set fra øst			S/H-24x36	24-06-2008	Lisbeth Poulsen
1	16	stolpehul A190 set fra nord			S/H-24x36	24-06-2008	Lisbeth Poulsen
1	17	stolpehul A142 set fra øst			S/H-24x36	24-06-2008	Lisbeth Poulsen
1	18	stolpehul A143 set fra nordøst			S/H-24x36	24-06-2008	Lisbeth Poulsen
1	19	stolpehul A144 set fra vest			S/H-24x36	24-06-2008	Lisbeth Poulsen
1	20	stolpehul A144 set fra vest			S/H-24x36	24-06-2008	Lisbeth Poulsen
1	21	stolpehul A144 set fra vest			S/H-24x36	24-06-2008	Lisbeth Poulsen
1	22	stolpehul A139 set fra øst			S/H-24x36	24-06-2008	Lisbeth Poulsen
1	23	stolpehul A140 set fra øst			S/H-24x36	24-06-2008	Lisbeth Poulsen
1	24	stolpehul A141 set fra øst			S/H-24x36	24-06-2008	Lisbeth Poulsen
1	25	hus K1			S/H-24x36	25-06-2008	Lisbeth Poulsen
2	14	hus K1 set fra øst			Dias-24x36	25-06-2008	Lisbeth Poulsen
2	15	stolpehul A141 set fra øst			Dias-24x36	24-06-2008	Lisbeth Poulsen
2	16	stolpehul A141 set fra øst			Dias-24x36	24-06-2008	Lisbeth Poulsen
2	17	stolpehul A140 set fra øst			Dias-24x36	24-06-2008	Lisbeth Poulsen
2	18	stolpehul A139 set fra øst			Dias-24x36	24-06-2008	Lisbeth Poulsen
2	19	stolpehul A144 set fra vest			Dias-24x36	24-06-2008	Lisbeth Poulsen

Film	Billede	Motiv	Anlæg	Fund	Filmtype	Dato	Fotograf
Kampagne: 16-06-2008							
2	20	stolpehul A143 set fra nordøst			Dias-24x36	24-06-2008	Lisbeth Poulsen
2	21	stolpehul A142 set fra øst			Dias-24x36	24-06-2008	Lisbeth Poulsen
2	22	stolpehul A190			Dias-24x36	24-06-2008	Lisbeth Poulsen
2	23	stolpehul A70 set fra øst			Dias-24x36	24-06-2008	Lisbeth Poulsen
2	24	stolpehul A71 set fra øst			Dias-24x36	24-06-2008	Lisbeth Poulsen
2	25	stolpehul A217 set fra nord			Dias-24x36	24-06-2008	Lisbeth Poulsen
2	26	stolpehul A229 set fra øst			Dias-24x36	24-06-2008	Lisbeth Poulsen
2	27	stolpehul A106 set fra nordøst			Dias-24x36	24-06-2008	Lisbeth Poulsen
2	28	stolpehul A28 set fra øst			Dias-24x36	24-06-2008	Lisbeth Poulsen
2	29	stolpehul A117 set fra vest			Dias-24x36	24-06-2008	Lisbeth Poulsen
2	30	stolpehul A42 set fra øst			Dias-24x36	24-06-2008	Lisbeth Poulsen
2	31	stolpehul A159 set fra øst			Dias-24x36	24-06-2008	Lisbeth Poulsen
2	32	stolpehul A34 set fra øst			Dias-24x36	24-06-2008	Lisbeth Poulsen
2	33	stolpehul A35 set fra øst			Dias-24x36	24-06-2008	Lisbeth Poulsen
2	34	hus K3 set fra vest			Dias-24x36	19-06-2008	Lisbeth Poulsen
2	35	hus K3 set fra øst			Dias-24x36	19-06-2008	Lisbeth Poulsen
2	36	oversigt set fra sydøst			Dias-24x36	17-06-2008	Lisbeth Poulsen
3	1	hus K1 set fra øst	K1		Digital	19-06-2008	Lisbeth Poulsen
3	2	hus K3 set fra vest	K3		Digital	19-06-2008	Lisbeth Poulsen
3	3	hus K3 set fra vest	K3		Digital	19-06-2008	Lisbeth Poulsen
3	4	arbejdsfoto; Morten tegner vestgavl af hus K1; set fra øst			Digital	19-06-2008	Lisbeth Poulsen
3	5	stolpehul A190 gemte sig under grøft A32	190		Digital	23-06-2008	Lisbeth Poulsen
3	6	stolpehul A190 gemte sig under grøft A32	190		Digital	23-06-2008	Lisbeth Poulsen
3	7	stolpehul A35 set fra øst	35		Digital	24-06-2008	Lisbeth Poulsen
3	8	stolpehul A35 set fra øst	35		Digital	24-06-2008	Lisbeth Poulsen
3	9	stolpehul A34 set fra øst	34		Digital	24-06-2008	Lisbeth Poulsen
3	10	stolpehul A34 set fra øst	34		Digital	24-06-2008	Lisbeth Poulsen
3	11	stolpehul A159 set fra øst	159		Digital	24-06-2008	Lisbeth Poulsen
3	12	stolpehul A159 set fra øst	159		Digital	24-06-2008	Lisbeth Poulsen
3	13	stolpehul A42 set fra øst	42		Digital	24-06-2008	Lisbeth Poulsen
3	14	stolpehul A42 set fra øst	42		Digital	24-06-2008	Lisbeth Poulsen

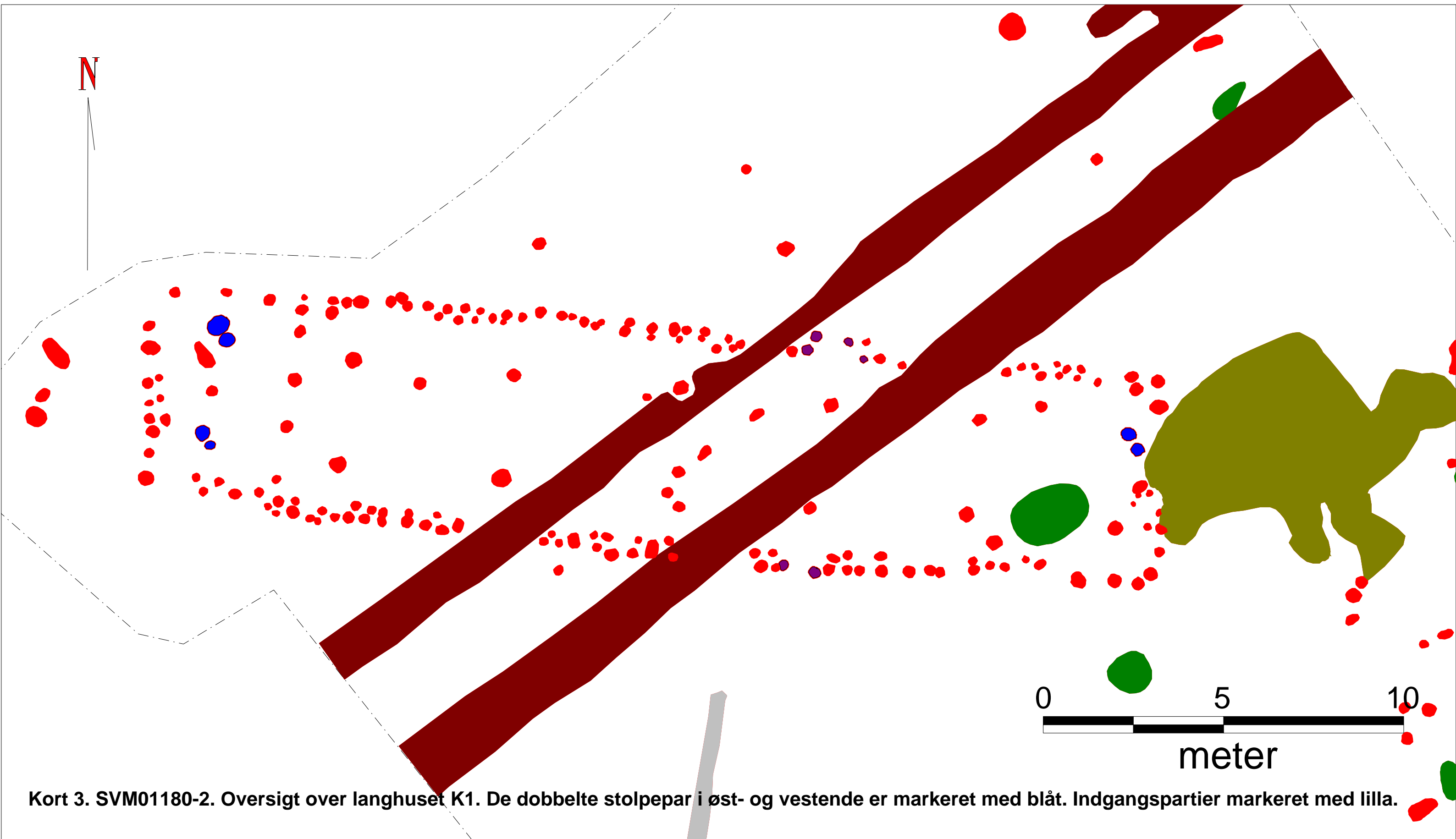
Film	Billede	Motiv	Anlæg	Fund	Filmtype	Dato	Fotograf
Kampagne: 16-06-2008							
3	15	stolpehul A117 set fra vest	117		Digital	24-06-2008	Lisbeth Poulsen
3	16	stolpehul A28 set fra vest	28		Digital	24-06-2008	Lisbeth Poulsen
3	17	stolpehul A28 set fra øst	28		Digital	24-06-2008	Lisbeth Poulsen
3	18	stolpehul A106 set fra nordøst	106		Digital	24-06-2008	Lisbeth Poulsen
3	19	stolpehul A229 set fra øst	229		Digital	24-06-2008	Lisbeth Poulsen
3	20	stolpehul A217 set fra nord	217		Digital	24-06-2008	Lisbeth Poulsen
3	21	stolpehul A71 set fra øst	71		Digital	24-06-2008	Lisbeth Poulsen
3	22	stolpehul A70 set fra øst	70		Digital	24-06-2008	Lisbeth Poulsen
3	23	stolpehul A190 set fra nord	190		Digital	24-06-2008	Lisbeth Poulsen
3	24	hus K1 set fra øst	K1		Digital	24-06-2008	Lisbeth Poulsen
3	25	hus K1 set fra øst	K1		Digital	24-06-2008	Lisbeth Poulsen
3	26	stolpehul A142 set fra øst	142		Digital	24-06-2008	Lisbeth Poulsen
3	27	stolpehul A143 set fra nordøst	143		Digital	24-06-2008	Lisbeth Poulsen
3	28	stolpehul A144 set fra vest	144		Digital	24-06-2008	Lisbeth Poulsen
3	29	stolpehul A139 set fra øst	139		Digital	24-06-2008	Lisbeth Poulsen
3	30	stolpehul A140 set fra øst	140		Digital	24-06-2008	Lisbeth Poulsen
3	31	stolpehul A141 set fra øst	141		Digital	24-06-2008	Lisbeth Poulsen
3	32	hus K1 set fra vest	K1		Digital	24-06-2008	Morten Pedersen
3	33	hus K1 set fra vest	K1		Digital	24-06-2008	Morten Pedersen
3	34	hus K1 set fra øst	K1		Digital	24-06-2008	Morten Pedersen
3	35	hus K1 set fra øst	K1		Digital	24-06-2008	Morten Pedersen
3	36	hus K1 set fra øst	K1		Digital	25-06-2008	Lisbeth Poulsen
3	37	x1			Digital	09-07-2008	Morten Pedersen
3	38	x2			Digital	09-07-2008	Morten Pedersen
3	39	x3			Digital	09-07-2008	Morten Pedersen
3	40	x4			Digital	09-07-2008	Morten Pedersen
3	41	x5			Digital	09-07-2008	Morten Pedersen
3	42	x6			Digital	09-07-2008	Morten Pedersen
3	43	x7			Digital	09-07-2008	Morten Pedersen
3	44	x8			Digital	11-07-2008	Morten Pedersen



Kort 1. SVM01180-2. Kobbervvej 5. Sagsareal markeret med blå (Baggrundskort: DTK Skærmkort 1:25.000 KMS ©)

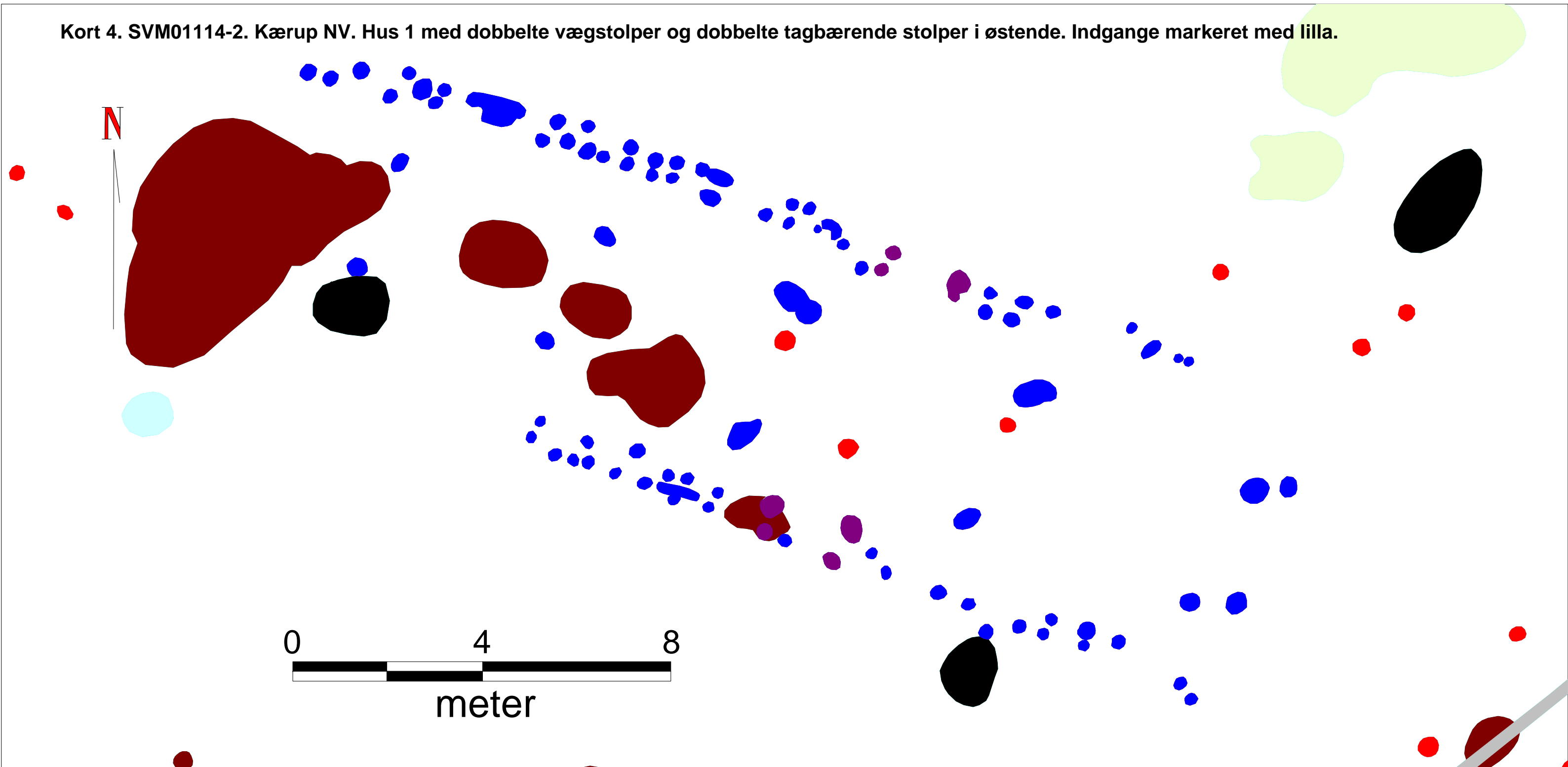


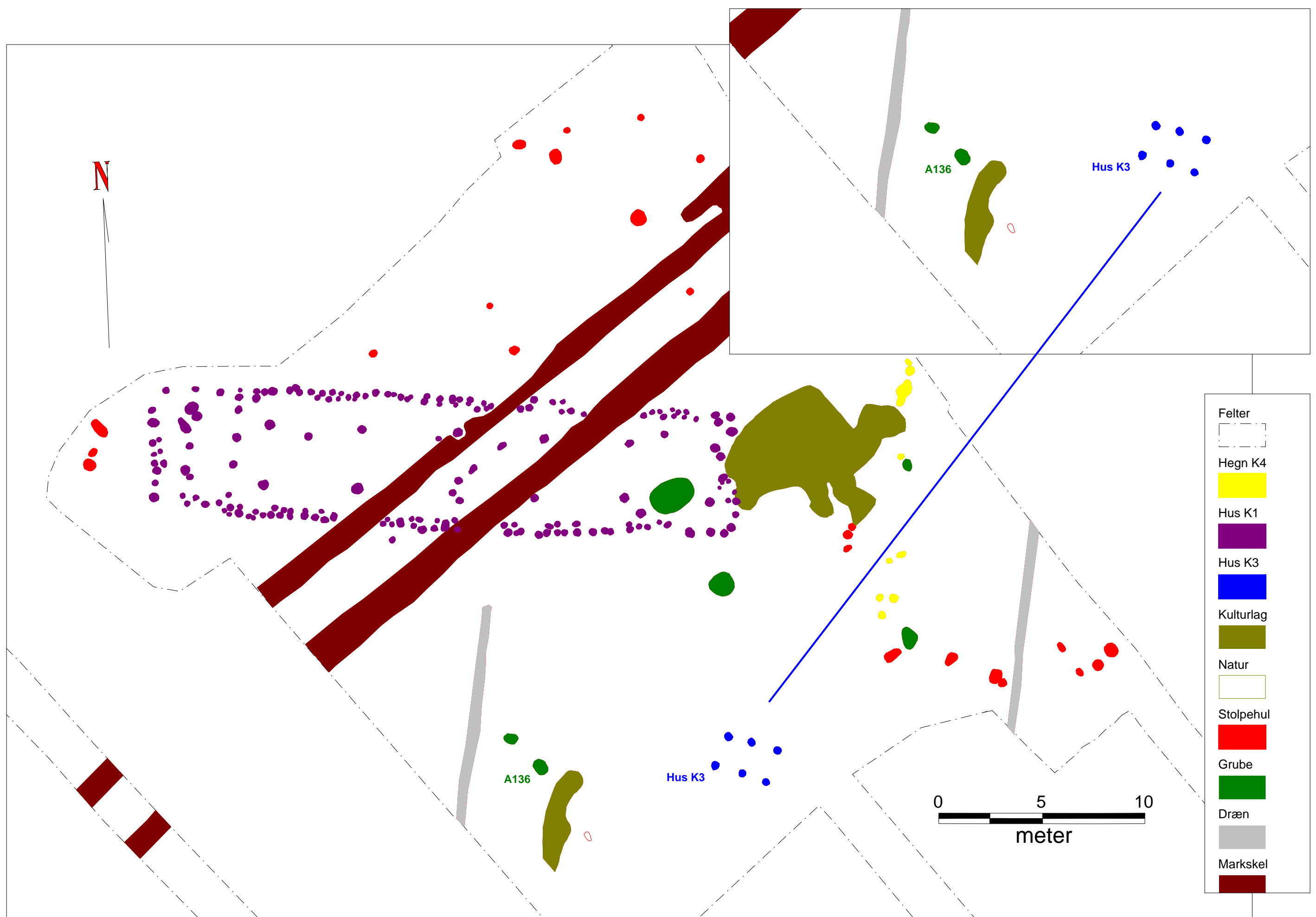
Kort 2. SVM01180-2. Oversigt over felter og anlæg.



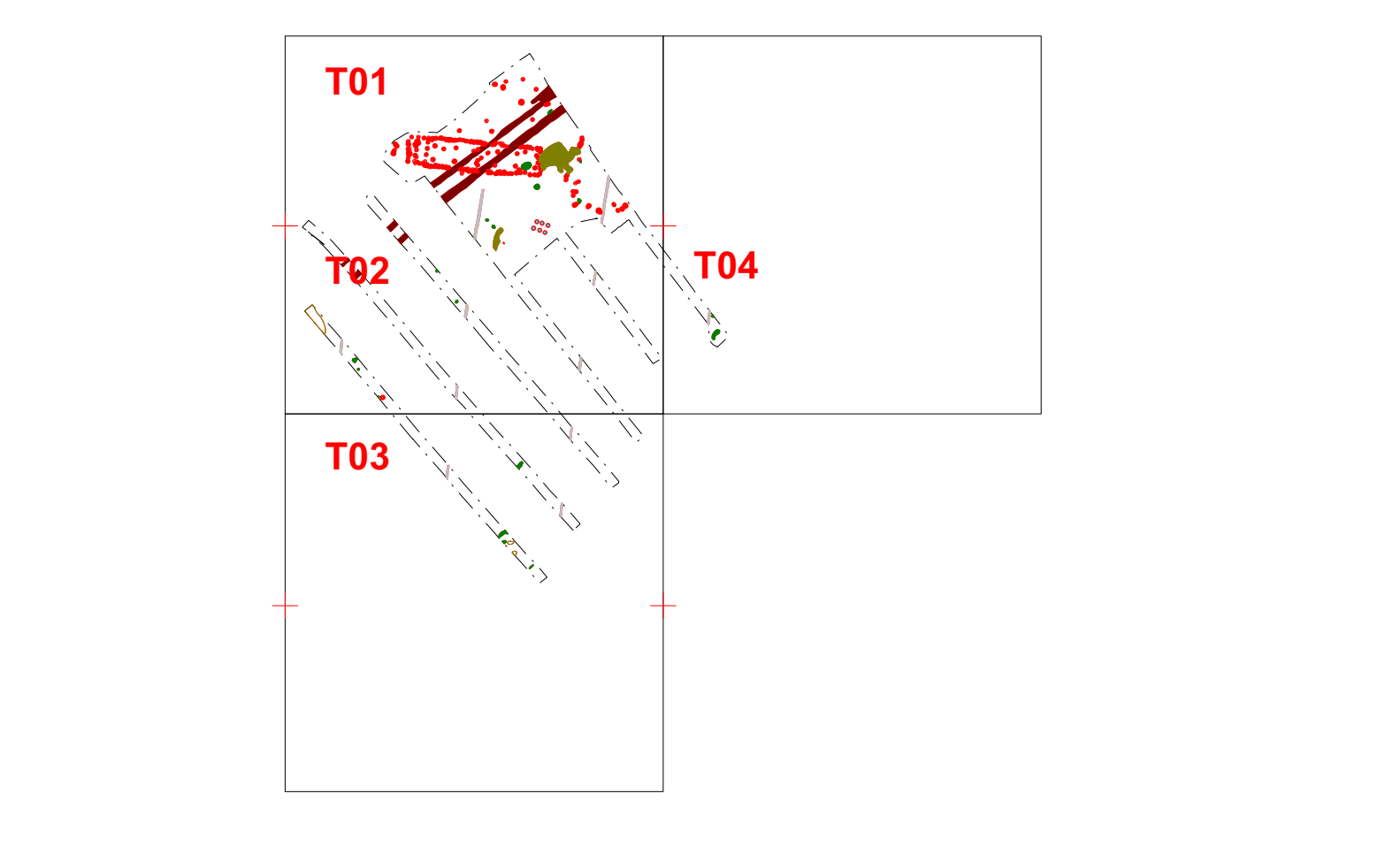
Kort 3. SVM01180-2. Oversigt over langhuset K1. De dobbelte stolpepar i øst- og vestende er markeret med blå. Indgangspartier markeret med lilla.

Kort 4. SVM01114-2. Kærup NV. Hus 1 med dobbelte vægstolper og dobbelte tagbærende stolper i østende. Indgange markeret med lilla.



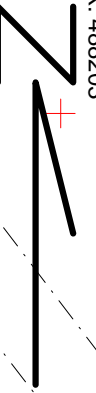


Kort 5. SVM01180-2. Oversigt over gårdsanlæg K5 bestående af langhus K1, økonomibygning K3 og hegn K4. Gruben A136 med støbeformsfragmenter vist med grøn.



Y: 6148821

X: 488203



176 178 180 181 182 024 025

144 143 142 139 140 141

051 135 136 137 138

055

014 051

052

013 012

017 016

047

009 008

049

006 007

010

Sydvestsjællands Museum		
Storgade 17, 4180 Sorø Tlf. +45 57 83 40 63 Fax. +45 57 82 07 40		
SVM01180-2	J.Nr. '1	
T02	Målforhold: 1:200	
Dato: 30.09.2008 / 15:01:58	Init.: LML	



X: 488120

Y: 6148770



01180D01.JPG



01180D02.JPG



01180D03.JPG



01180D04.JPG



01180D05.JPG



01180D06.JPG



01180D07.JPG



01180D08.JPG



01180D09.JPG



01180D10.JPG



01180D11.JPG



01180D12.JPG



01180D13.JPG



01180D14.JPG



01180D15.JPG



01180D16.JPG



01180D17.JPG



01180D18.JPG



01180D19.JPG



01180D20.JPG



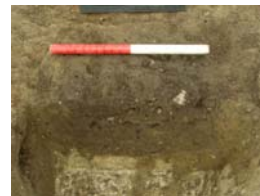
01180D21.JPG



01180D22.JPG



01180D23.JPG



01180D24.JPG



01180D25.JPG



01180D26.JPG



01180D27.JPG



01180D28.JPG



01180D29.JPG



01180D30.JPG



01180D31.JPG



01180D32.JPG



01180D33.JPG



01180D34.JPG



01180D35.JPG

SVM01180-2

Kobbervej 5

Feltfotos



01180D36.JPG



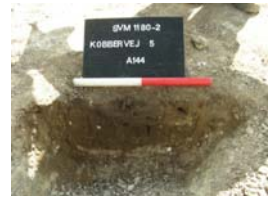
01180D37.JPG



01180D38.JPG



01180D39.JPG



01180D40.JPG



01180D41.JPG



01180D42.JPG



01180D43.JPG



01180D44.JPG



01180D45.JPG



01180D46.JPG



01180D47.JPG

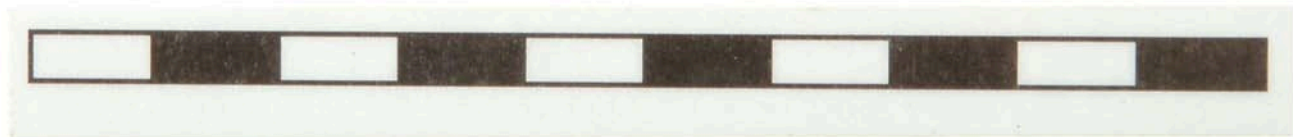
SVM01180-2

Kobbervej 5

Genstandsfotos



SVM 1180X 1



SVM01180-2

Kobbervej 5

Genstandsfotos



SVM 1180X 2



SVM01180-2

Kobbervej 5

Genstandsfotos



SVM 1180X 3



SVM01180-2

Kobbervej 5

Genstandsfotos



SVM 1180X 4



SVM01180-2

Kobbervej 5

Genstandsfotos



SVM 1180X 5



SVM01180-2

Kobbervej 5

Genstandsfotos



SVM 1180X 6





SVM 1180X 7



SVM01180-2

Kobbervej 5

Genstandsfotos



SVM 1180X 8