

<b>lokalitet:</b>	<b>Flintholm</b>
sogn/farvand:	Stenlille
herred:	Merløse
amt:	Sorø
stednr.-sb..	030309-175
marint nr.	-
dato	19. februar 2003(rev. 2007-07-27/HHS)

**Besigtigelse af dybdepløjet areal på ca. 22 ha. ved Flintholm, del af matr. 10a Stenlille by, Stenlille.**

**Indhold:**

Resumé.....	2
Undersøgelsens forhistorie.....	2
Topografi.....	2
Målesystem. ....	2
Metodik og forløb. ....	2
Dato og navn. ....	2
Generelle beskrivelser.....	3
Anlægsbeskrivelser (i listeform):.....	3
Bilag:.....	6
Oversigt rekognosceringsrute:.....	6
Oversigtskort vestdel.....	7
Oversigtskort østdel .....	8
Fundliste:.....	8
Fotoliste(r):.....	8
Tegningsliste: -.....	10

**BILAG:**

1 Genstandsfotos

**Resumé.**

Efterrekonoscering af 22 ha dybdepløjet område forud for privat skovrejsning. På arealet bebyggelsesspor fra ældre jernalder og bronzealder (gruber), samt udaterede bebyggelsesspor i form af mulige stolpehuller.

**Undersøgelsens forhistorie.**

Sagen behandlet af Nationalmuseet i svar fra 2000 ikke bemærkninger om væsentlige kulturhistoriske interesser, men ønskede prøveundersøgelse(r) før evt. dybdepløjning. Henvendelse til Sydvestsjællands Museum to uger før dybdepløjning.

**Topografi.**

Arealet består af et bakket morænelandskab med relativt fladt, letbølget område mod vest og syd og en markeret bakke i den nordøstlige del. Råjorden er overvejende sandet/gruset med forholdsvis lavt lerindhold. Det opløjede område mod nordvest er et lavt område, tidligere vandhul.

**Målesystem.**

Rekonosceringens ruter (track) og punkter benyttet til beskrivelsen er indmålt med håndholdt GPS i datum WGS84 (med brug af WAAS korrektion), overført til pc og MapInfo, hvor konverteret til UTM, Z32, datum ED50.

**Metodik og forløb.**

Området blev bevandret i solskin med bedst synsmulighed ved at se bort fra solen. Der blev gennemført to runder h.h.v. på den nordvestlige og den sydøstlige halvdel mellem kl. 9:45 og kl. 14:30. De sete, opløjede syldskifter blev enten indmålt enkeltvis eller beskrevet med udgangspunkt i en række hjælpepunkter nummereret fra 001 - 111. Beskrivelserne findes i en liste som anlægsbeskrivelser. Kort findes med baggrund af kort 1:25:000 som illustrationer.

**Dato og navn.**

27-07-07 (rev. 2007-07-27) underskrift:



Hugo H. Sørensen  
museumsinspektør, arkæologi

### Generelle beskrivelser

På området fandtes flere koncentrationer af gruber og andre mulige anlægsspor. Det er dog ikke i denne registrering forsøgt at skille disse ad, da der er tale om opløjede anlæg og alene en ekstensiv registrering, der ikke giver baggrund for en nøjere afgrænsning af de enkelte aktivitetsområder og deres datering. Der synes dog hovedsageligt at være tale om synlige, opløjede anlægsspor fra bronzealder og ældre jernalder, Formentlig vil anlægsspor fra stenalder ikke være så markante, at de vil kunne konstateres i denne forbindelse.

En række udaterede anlægsspor er formentlig oldtid, men kan ikke dateres nærmere.

I forhold til senere aktiviteter i området må de højtliggende anlæg mod nordøst og anlæggene i østenden nævnes, da de formentlig vil kunne følges udenfor det dybdepløjede.

Det samme gør sig gældende for anlæggene mod syd ved vejen, der antyder aktivitetsspor også syd for vejen.

### Anlægsbeskrivelser (i listeform):

Herunder beskrevne anlæg og punkter. Hjælpepunkter til indmåling og beskrivelser er udeladt.

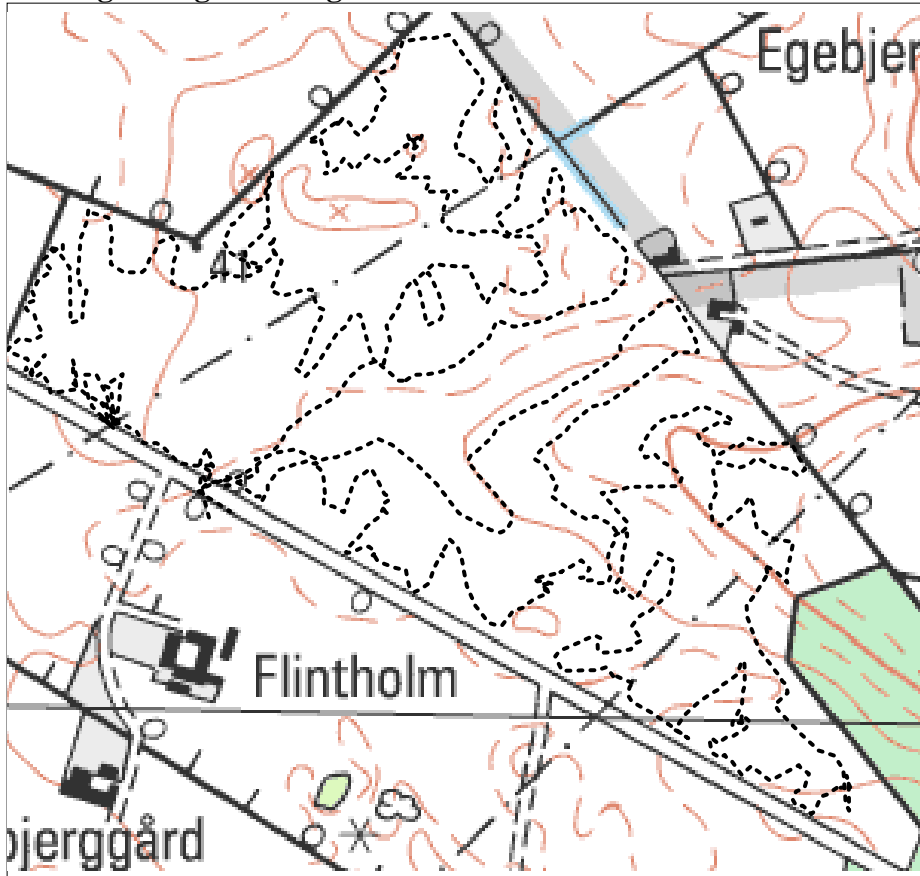
Pkt.	Beskrivelse
002	Fyldskifte. Midtp. af opløjet fyldsk. med gråsort jord i gruset råjord. Størrelse ca. 6*5 m, orienteret Ø-V. I nordsiden et omr. på ca. 0,5 m med brændt ler. I den mørke fyld ildsk. granitsten. Lignende fyld strækker sig mod syd til vej. Ikke dat.
003	Stolpehul?/udpløjet grøft som nedenstående 004-022. Foto fra S 2002001D0001.JPG.
004	Stolpehul?/udpløjet grøft.
005	Stolpehul?/udpløjet grøft
006	Stolpehul?/udpløjet grøft
007	Stolpehul?/udpløjet grøft
008	Stolpehul?/udpløjet grøft
009	Stolpehul?/udpløjet grøft
010	Stolpehul?/udpløjet grøft
011	Stolpehul?/udpløjet grøft
012	Stolpehul?/udpløjet grøft
013	Stolpehul?/udpløjet grøft
014	Stolpehul?/udpløjet grøft
015	Stolpehul?/udpløjet grøft
016	Stolpehul?/udpløjet grøft
017	Stolpehul?/udpløjet grøft
018	Stolpehul?/udpløjet grøft
019	Stolpehul?/udpløjet grøft
020	Stolpehul?/udpløjet grøft
021	Stolpehul?/udpløjet grøft
022	Stolpehul?/udpløjet grøft
029	Kogestensgrube 0,75m, sten
030	Kogestensgrube 0,75m, sten
031	Kogestensgrube 0,75m, sten
032	Fyldskifte, rød askefyldt, 0,9 m i tværmål
033	Kogestensgrube 3m
038	Kogestensgrube 1,5m
039	Kogestensgrube 1,0m
040	Kogestensgrube 0,75m
043	Kogestensgrube, meget trækul. På kant af lavning. Ca. 1,5 m i tværmål
044	Kogestensgrube, 0,75m tværmål

Pkt.	Beskrivelse
051	Kogestensgrube, 0,75 m i tværmål, nær lavning.
053	Kogestensgrube, ca. 1,5 m i tværmål.
055	Kogestensgrube, min. 1,5 m i tværmål, på syssiden af lavning.
056	Kogestensgrube, 1,5 m i tværmål, v. lavning
057	Kogestensgrube, 1,5 m i tværmål, v. lavning
059	Grube med skår (foto 2002001D0003.jpg). Brungrå fyld, lidt trækul. Uregelmæssig mod nord ca 2,0 meter (=pløjeretningen). Skår afsamlet x1.
060	Kogestensgrube(r) på nordhæld i et område med tværmål på 6-7 meter. Minimum 6 stk.
061	Kogestensgrube(r), 2,0 m i diam.
062	Kogestensgrube(r), 2,0 m i diam.
063	Kogestensgrube, 1,0 - 1,5 m i diam. Ligger i område med opløjet muld lidt nedenfor bakken mod SV.
064	Kogestensgrube, 1,0 - 1,5 m i diam. Ligger i område med opløjet muld lidt nedenfor bakken mod SV.
065	Kogestensgrube, 1,0 - 1,5 m i diam. Ligger i område med opløjet muld lidt nedenfor bakken mod SV.
066	Fyldskifte, 0,5 m i diam., brungråt i sand/grus, "enligtliggende".
067	Fyldskifte, 0,5 m i diam., brungråt i sand/grus, "enligtliggende".
068	Fyldskifte/stolpehul(?) med skår (x2). Fylden gruset i gruset råjord på omtrent fladt område.
069	Fyldskifte/stolpehul(?). Fylden gruset i gruset råjord på omtrent fladt område.
070	Fyldskifte/stolpehul(?). Fylden gruset i gruset råjord på omtrent fladt område.
071	Fyldskifte/stolpehul(?). Fylden gruset i gruset råjord på omtrent fladt område.
072	Fyldskifte/stolpehul(?). Fylden gruset i gruset råjord på omtrent fladt område.
073	Fyldskifte/stolpehul(?). Fylden gruset i gruset råjord på omtrent fladt område.
074	Fyldskifte/stolpehul(?). Fylden gruset i gruset råjord på omtrent fladt område. Flere i området, men uden mulighed for at finde mønstre/spor af bygninger.
075	Kogestensgrube, 0,75 m i diam.
076	Kogestensgrube, 0,75 m i diam. hænger evt. sammen med 75 (vekslende pløjeretning)
077	Kogestensgrube, 1,0 m i diam.
078	Grube/fyldskifte, brungråt, lidt trækul. 1-2 m i tværmål.
079	Kogestensgrube 0,5 - 1,0 meter i diam.
080	Kogestensgrube 0,5 - 1,0 meter i diam.
081	Kogestensgrube 0,5 - 1,0 meter i diam.
082	Fyldskifte, gråbrun fyld. I område på nordsiden af lavning findes mange lignende fra offentlig vej til 50 meter mod ØNØ.
083	Kogestensgrube på sandet/gruset "skulder"/fladt arela, der strækker sig syd for lille lavning.
084	Kogestensgrube på sydskråning, 1,0 m i diam.
085	Kogestensgrube på "flad skulder".
086	Kogestensgrube på "flad skulder".
087	Kogestensgrube på "flad skulder".
088	Kogestensgrube på "flad skulder".
089	udgår
090	Kogestensgrube på "flad skulder".
091	udgår
092	Fyldskifte, 0,75 m. i diam., gråbrunt, skårsmuler, udaterlige (ikke hjemtaget).
093	Kogestensgrube 1,0 - 1,5 m i diam.

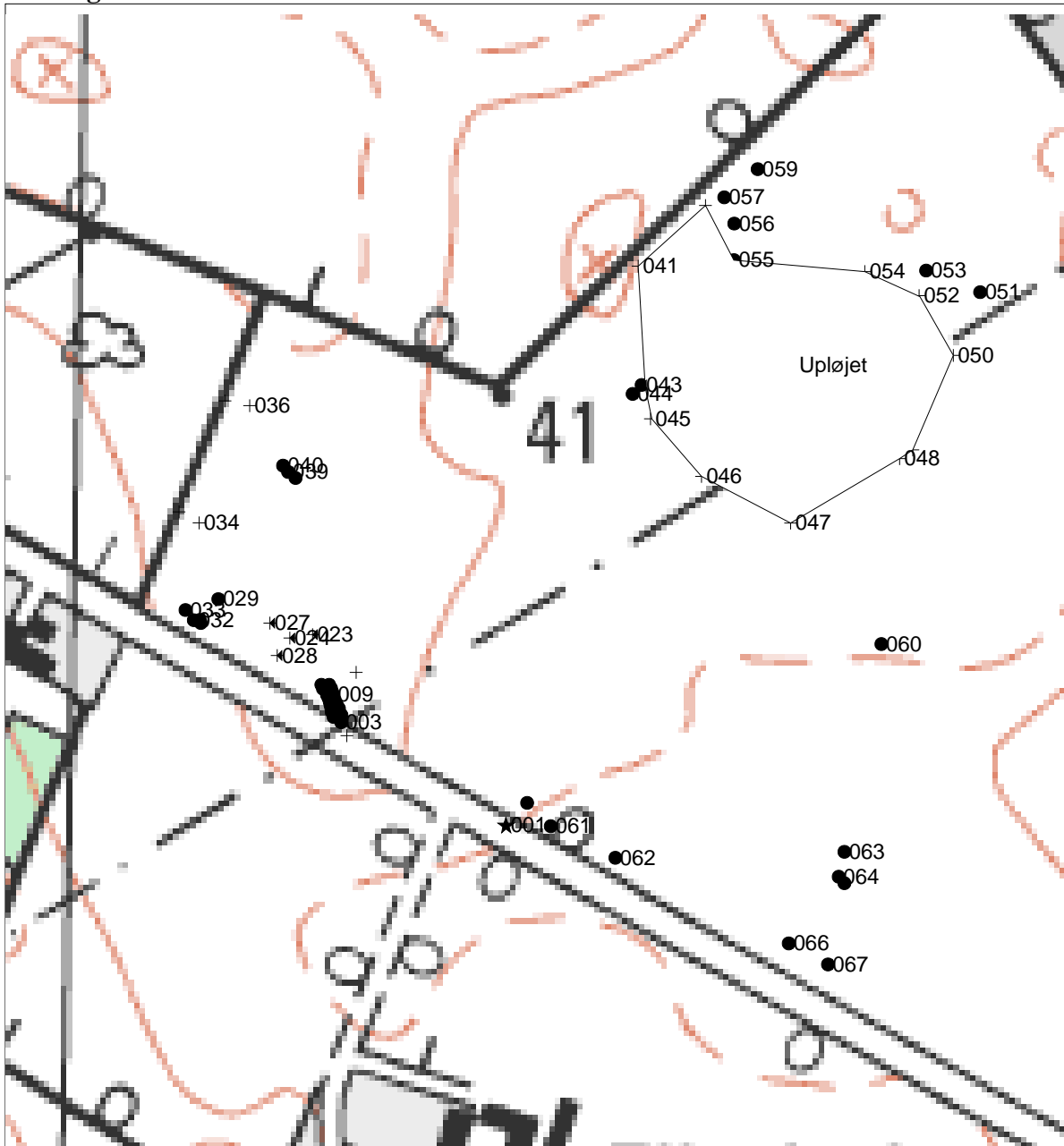
Pkt.	Beskrivelse
094	Kogestensgrube 1,0 - 1.5 m i diam.
095	Kogestensgrube 1,0 - 1.5 m i diam.
096	Kogestensgrube 0,5 m i diam.
097	Kogestensgrube 0,5 m i diam. Heri tykt skår af bronzealderkarakter (x3). Hurtigt gravet med ske i den opløjede fyld.
098	Kogestensgrube 1,5 m i diam.
099	Kogestensgrube 1,5 m i diam. Skår (x4). Sammen med ovenst. nord/nordvest for lille "knold". Ikke afgrænset mod øst ind i granplantning.
100	Fyldskifte, gråbrunt på sydskråning nær bakketop. 1,0 - 1,5 m i diam. Tilsyneladende findes en del lignende på det let sydskrånende terræn herfra og mod nord og nordnordvest.
101	Som 100
103	Kogestensgrube, diam. 1,0 m.
104	Kogestensgrube, diam. 1,0 m.
105	Kogestensgrube, diam. 1,0 m.
106	Kogestensgrube, diam. 1,0 m.
107	Kogestensgrube, diam. 1,0 m.
108	Fyldskifte i gruset råjord. Med meget trækul. 1,0 - 1,25 m i diam.
109	Kogestensgrube, diam. 1,0 m. Få ildskørnede sten.
110	Kogestensgrube, diam. 1,0 m. Få ildskørnede sten.

**Bilag:**

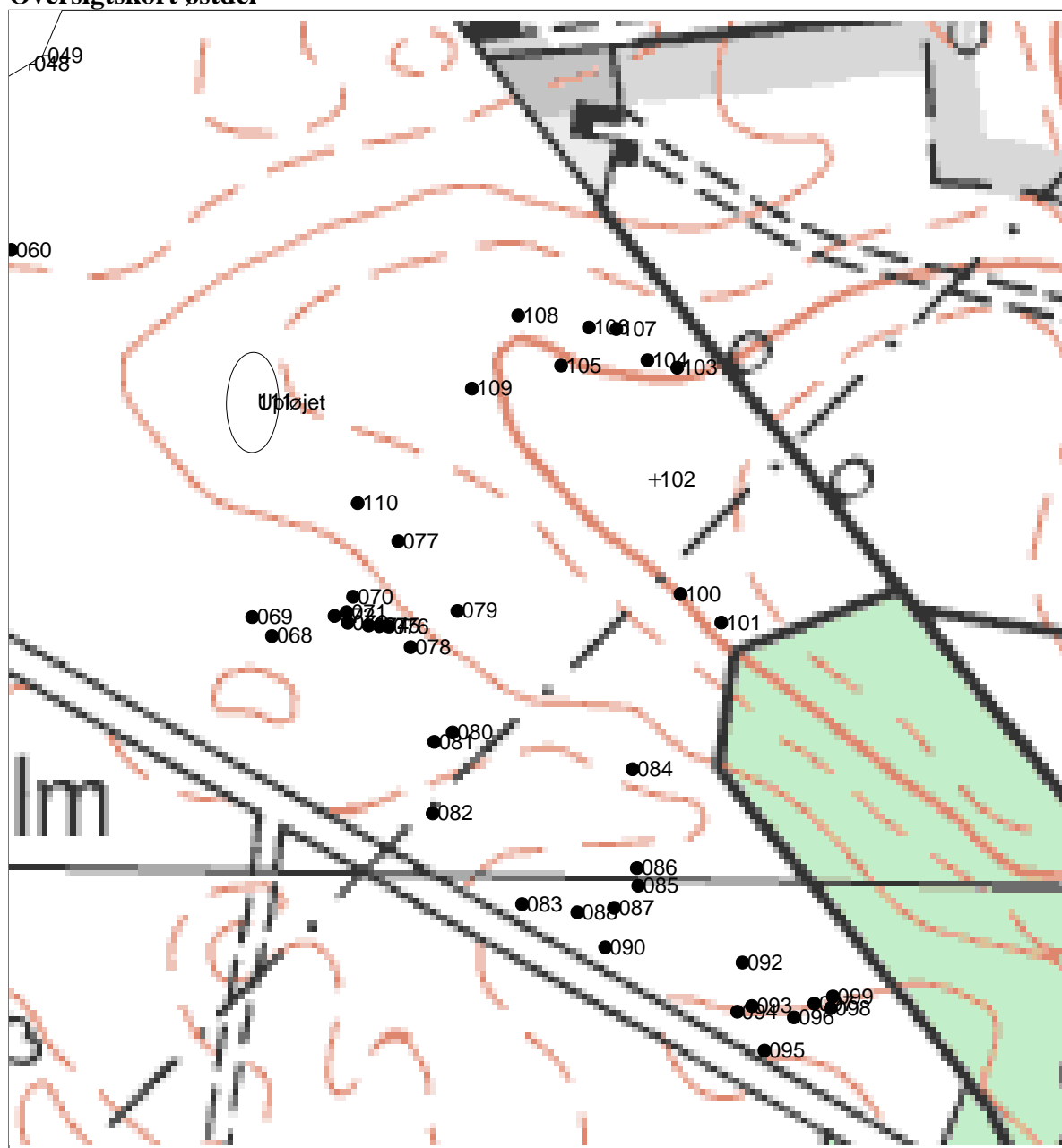
**Oversigt rekognosceringsrute:**



Oversigtskort vestdel



## Oversigtskort østdel



## Fundliste:

GENSTANDSLISTE			
Genstandsnr	Hovedtype	Genstandstype	Datering-tekst
2002001x0001	Keramik	Sideskår	Jernalder
2002001x0002	Keramik	Diverse skår	Jernalder
2002001x0003	Keramik	Diverse skår	Bronzealder
2002001x0004	Keramik	Diverse skår	Jernalder

## Fotoliste(r):

2002001D0001.JPG	Foto fra syd over rækken af opløjede stolpehuller eller en splittet grøft.
------------------	--



2002001D0002.JPG

Foto fra syd af n opløjet grøft, formentlig af nyere dato vest for ovenstående. P.g.a. pløjningen spredt skiftevis 0,75 m mod øst og mod vest.



2002001D0003.JPG

Foto af opløjet grube 059 med skår fra ældre jernalder.



Tegningsliste: -



