

## **Forundersøgelsesrapport for mindre forundersøgelse 02-06-2003 forud for anlæg af oplagsplads ved Fuldbyyvej/Hestehavevej, Sjællands Lastbilophug.**

### **Indhold:**

Resumé.....	1
Forhistorie.....	1
Placering.....	2
Målesystem.....	2
Beskrivelser.....	2
Fremtidige tiltag.....	3
Fundliste.....	5
Fotoliste:.....	5

### **Resumé**

Forundersøgelse af større areal på ca. udlagt til opbevaring for Sjællands Lastvognsophug. Kun få anlægsspor fra oldtid påtruffet. Mest koncentreret på lille højning mod sydvest ved Fuldbyyvej.

### **Forhistorie**

I forbindelse med behandling af lokalplanforslag og lokalplan kontaktede ejer museet vedrørende arkæologiske interesser. De nærliggende gravhøje m.v. blev lokaliseret udenfor det berørte område, der dog blev forundersøgt med arbejdskraft fra SVM og maskinkraft tillagt af ejer.

## Placering



## Målesystem

Søgegrøfterne blev indmålt med håndholdt GPS med WAAS-kompensation. Usikkerhed bedømt til ca. 4 m. Der blev ikke nivelleret. Punkterne overført til PC og bearbejdet i MapInfo. Søgegrøfterne blev ikke tegnet og der blev ikke nivelleret.

## Beskrivelser

### Søgegrøft 1 (G1)

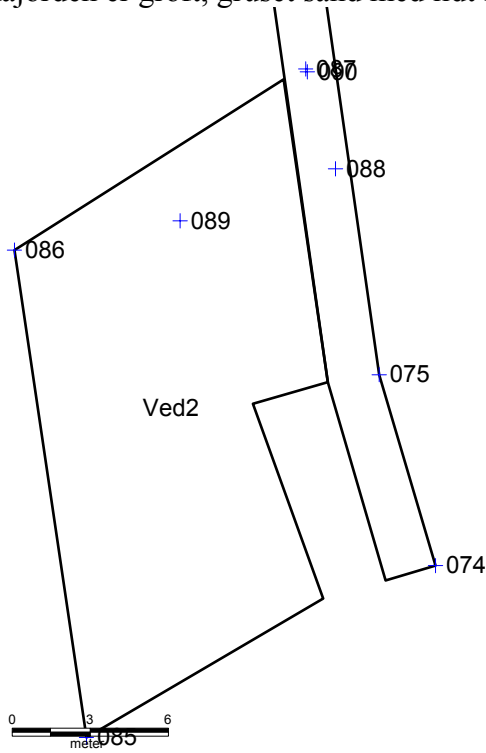
Råjord af letleret morænesand, brun-gul med mange store og små sten.

### Søgegrøft 2 (G2)

Råjorden forholdsvis gruset mod syd, længere mod nord et vandhul med mørk fyld og ”tørverester”, hvofrefter råjorden blev mere leret. Lidt nord for WPT75 et muligt stolpehul med skår = Anlæg 1 med skår x1. I sydenden blev mod vest foretaget en mindre udvidelse, hvori fremkom flere fyldskifter på den lille forhøjning, der mod nord blev afgrænset af et nu opfyldt vandhul, hvori ikke genstande eller knogler.

### Felt ved G2

Ved planlagt vejs sydende med en mindre ikke-aftrømet del mod søgegrøft 2 sydligst.. Råjorden er groft, gruset sand med lidt ler og mange sten.



**A1:** Ved wpt88, fyldskifte, 45 cm i diameter, gråt i afrenset overflade. Ved afrensningen fandtes skår x1. Snit N-S: Dybde 15 cm, rundet bund. fylden med noget trækul i relativt små stykker. Næppe stolpehul.

**A2:** Ved wpt 89, kogestensgrube. 0,85 meter i tværmål og 0,15 m dyb.

**A3:** Ved wpt 90, stolpehul nær feltets nordside. Tværmål 0,5 m, dybde 0,4 m og skrånende sider til fald bund, bredde 0,25 m.

### Søgegrøft 3 (G3)

Et enkelt fyldskifte ca. midt i grøftforløbet. 1,25\*0,50 m, med sortgrå fyld.

### Søgegrøft 4 (G4)

Kun et enkelt fyldskifte mod øst og et enkelt omtrent midt i grøftforløbet.

## Fremtidige tiltag

De fundne anlæg begrunder ikke yderligere arkæologiske undersøgelser på arealet udlagt til oplagsplads. Det er aftalt at der i forbindelse med gravning af vandhul længere mod nord, hvor der skal plantes skov foretages en mindre forundersøgelse.

SVM 2002002  
Fulbyvej/Hestehavevej  
Arkæologisk Forundersøgelse 02-06-2003  
040102 Bjernede sogn

Sorø 27. januar 2004

A handwritten signature in black ink, appearing to read 'Hugo H. Sørensen'. The signature is written in a cursive style with a prominent flourish at the end.

Hugo H. Sørensen  
museumsinspektør, arkæologi

## Fundliste

- x1 Sideskår 55\*41mm, tykkelse 10mm. Glat, rødbrun yderside med synlige magringskorn af fint knust kvartsit. Skærven rødbrændt. Indersiden let ru med spor af madskorpe(?).



x1, skår fra Anlæg 1

## Fotoliste:

Film nr	Opt.	Type	Tekst	Fotograf	Dato
2002002D	1	Digital	Felt ved G2, ny vejs sydlige del, set fra syd.	Hugo Hvid Sørensen	02-06-2003
2002002D	2	Digital	G2 set fra syd mod nord - i nordenden fald til mindre vandhul.	Hugo Hvid Sørensen	02-06-2003
2002002D	3	Digital	G4 set mod vest	Hugo Hvid Sørensen	02-06-2003
2002002D	4	Digital	G3 set mod nord	Hugo Hvid Sørensen	02-06-2003
2002002D	5	Digital	HHS og maskinfører i gang i søgegrøft G1. Set fra NØ.	Jørgen Steen Jensen	02-06-2003
2002002D	6	Digital	HHS i samtale med jordens tidligere ejer	Jørgen Steen Jensen	02-06-2003



2002002D0001.JPG



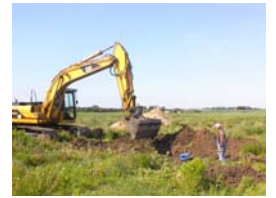
2002002D0002.JPG



2002002D0003.JPG



2002002D0004.JPG



2002002D0005.JPG



2002002D0006.JPG