

**Prøvegravning af område nord for Halskov Fjords østende forud for ny skovrejsning d. 22 – 23 marts 2004.****Indhold:**

Resumé.....	1
Årsag og sagshistorie: .....	2
Deltagere: .....	2
Lokalisering og topografi.....	2
Indmåling .....	3
Metode .....	3
Vurdering og evt. fremtidige tiltag .....	3
Anlægsliste.....	5
Fundliste og -beskrivelser .....	10
Tegningsliste.....	11
Fotoliste: .....	11
Måledata:.....	12

Bilag 1. Oversigt over boplads- og øvrige anlægsspor efter tidsbestemmelse.

**Resumé**

Forundersøgelse forud for større skovrejsning nord for Halskov Fjords østende og ved gravhøje m.v. gav på den nordlige del af området mange bebyggelsesspor i form af stolpehuller, brændt hustomt, gruber og tykke affaldslag i lavningerne. Bopladsen dateres til ældre romersk jernalder ud fra fund af skår med fortykkede, indvendigt facetterede mundingsrand. Det videnskabelige potentiale understreges endvidere af velbevaret faunamateriale i mange anlæg. Området udgraves ikke, da der ikke skal foretages dybepløjning.



*Kirsten Christensen renser profil ved den velbevarede brandtomt. Brændt lerklining ses bag skovlen. Foto HHS/SVM 2004.*

**Årsag og sagshistorie:**

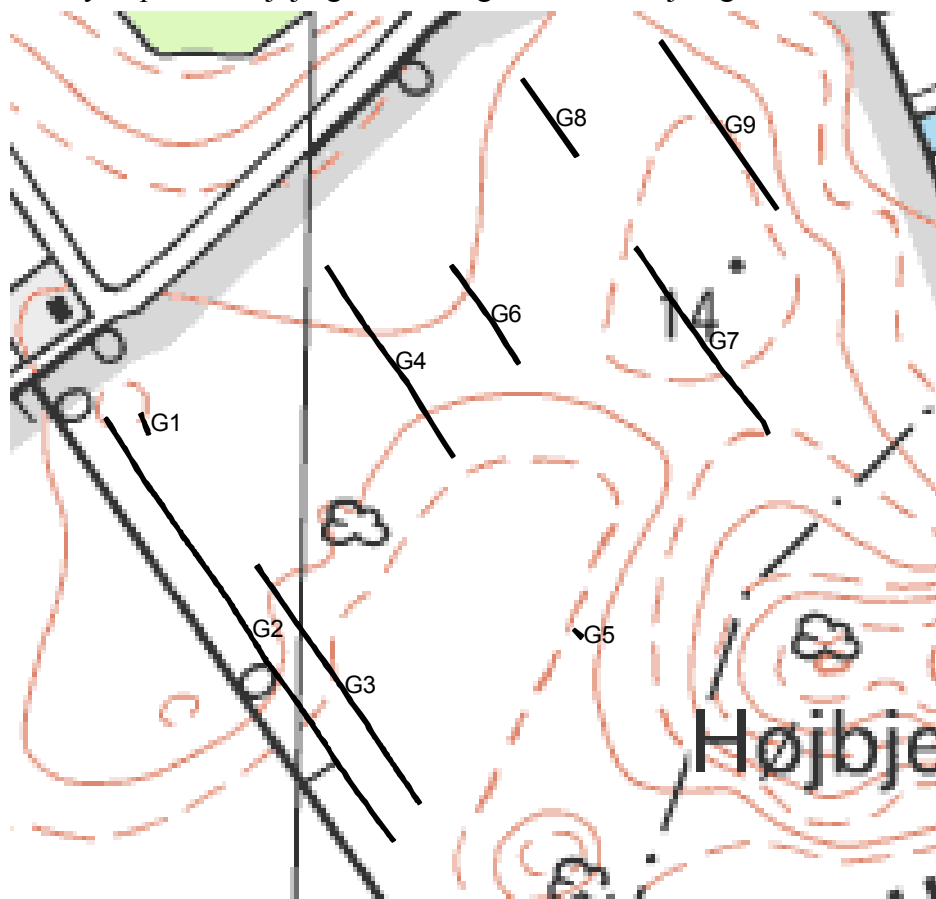
Forud for ny skovrejsning nord for Halskov Fjords østende blev den nordlige del af arealet rekognosceret den 8 marts 2004 af arkæolog Kirsten Christensen sammen med Frank Petersen fra Vemmelev. Han havde tidligere gået på arealet og fundet mange jernalderskår samt forskellige metalgenstande med detektor. Ved rekognosceringen blev fundet mange skår fra romersk jernalder på markoverfladen, især på den vestlige del. Det blev dernæst besluttet at foretage en prøvegravning af arealet for at klarlægge, om de mange skår på overfladen skyldes en destrueret boplads eller en meget fundrig bebyggelse. Desuden skulle det afklares om et højning i nordvesthjørnet var en overpløjet gravhøj.

**Deltagere:**

Maskinkraften blev leveret af Martin Hansen, Jerslev, under arkæolog Kirsten Christensens ledelse med deltagelse af mus. insp Hugo H. Sørensen til at tegne og registrere søgegrøfter og anlæg. Frank Petersen fra Vemmelev hjalp med at snittede udvalgte gruber.

**Lokalisering og topografi**

Det berørte areal ligger mellem Stibjergvej og jernbanen i et kuperet terræn. Mod nord ved Stibjergvej er terrænet jævnt. Mod syd falder terrænet ned mod en øst-vest gående slugt og stiger igen længere mod syd op mod Højbjerg mod øst og en mindre højning mod vest.



*Undersøgte felter markeret med sort farve og feltnumre. Baggrund kort 1:25.000 © KMS.*  
Området har tidligere været mere kuperet, idet de mindre lavninger er fyldt op med op til 120 cm tykt kulturlag. Undergrunden består af fedt gult ler.

**Indmåling**

Søgegrøfterne er tegnet i 40 m baner og i begge ender af hver grøft er markeret et punkt, som senere er indmålt med håndholdt GPS. Alle punkter er indmålt i sammenhæng for at undgå for store forskelle i ”fejlene” p.g.a. varierende atmosfæriske forhold.

**Metode**

Med stor gravemaskine blev afrømmet 8 søgegrøfter spredt over arealet i et forsøg på at afgrænse bebyggelsessporene. De fremkomne fyldskifter blev med det samme streget op. Søgegrøfterne med anlæg blev indtegnet i målestoksforholdet 1:100 efterfulgt af en beskrivelse mht funktion og fyld. Kun få anlæg blev snittet. Fund blev indsamlet fra hvert anlæg for sig, separeret efter materiale og fortløbende x-nummereret.

I den nordlige del af østprofilen i søgegrøft 3 sås et gult lergulv med tilhørende rødbrændte, langsider. Denne del af profilen blev rensset op og fotograferet digitalt og med farvedias.

**Vurdering og evt. fremtidige tiltag**

Den mulige gravhøj i det nordvestlige hjørne viste sig at være en hatbakke (søgegrøft 1). Prøvegravningen viste at der under pløjelaget på den vestlige del af området ligger meget velbevarede bebyggelsesspor. Der fandtes 198 anlæg fordelt på 125 stolpehuller, 64 gruber af forskellig slags, 10 aktivitets- eller kulturlag, mens resten fordeler sig på et nedgravet lerkar, ildsted, 3 grøfter, stenspor, lergulv. I østsiden af den nordlige del af søgegrøft 3 sås et tyndt gult lergulv med en tykkere stribe af rødbrændt ler nord og syd for. Dette tolkes resterne af en brændt bygning, hvor de brændte langvægge er væltet udad. På den vestligste del arealet blev opsamlet enkelte stykker forbrændt /-slagget materiale, som kan stamme fra jernhåndtering.

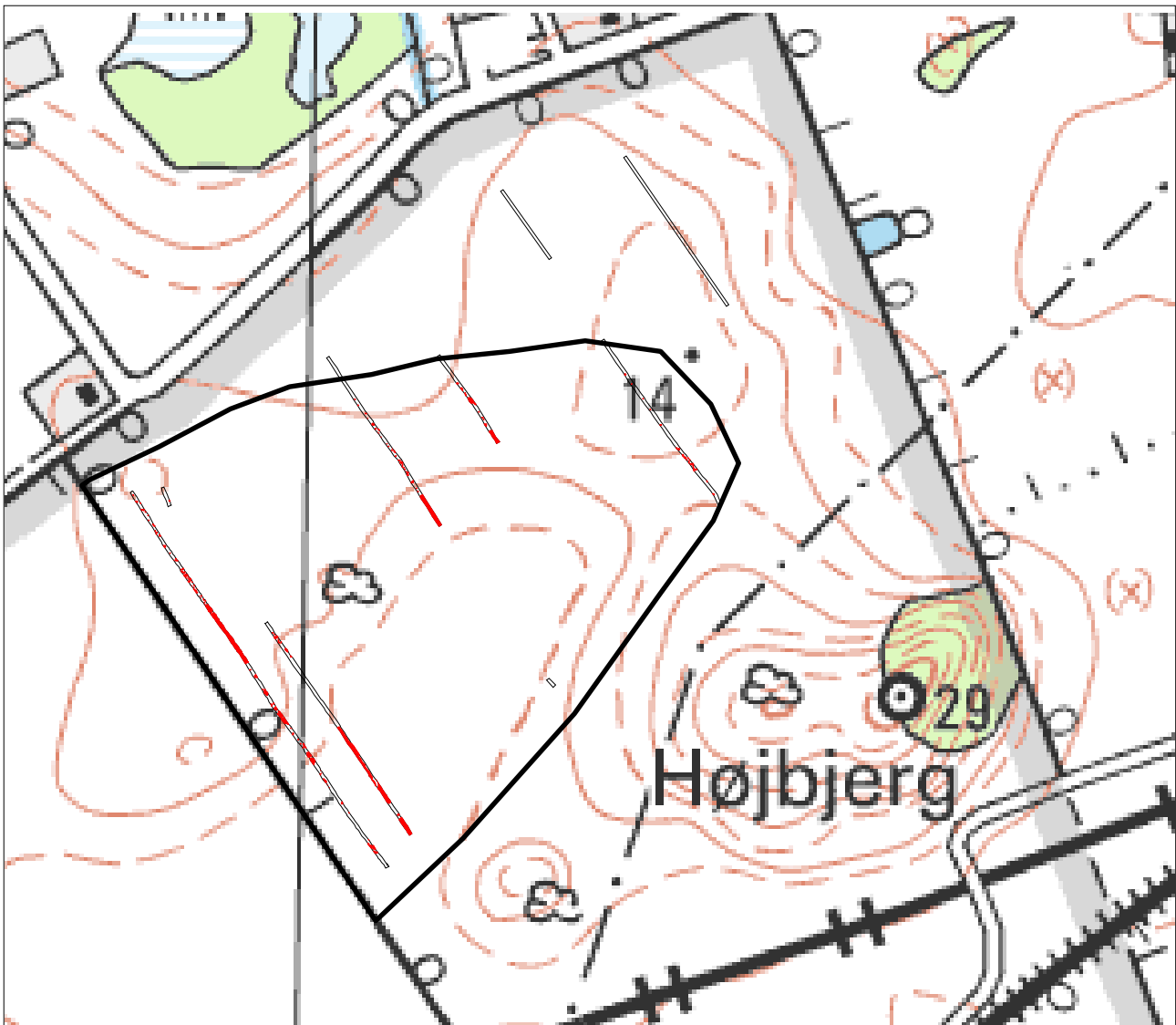
Bopladssporene dateres til ældre romersk jernalder ud fra skår med indvendigt, facetterede rande. Enkelte af skårene mangler den indvendige facettering, og de kan være fra senføromersk jernalder. Skårene er af forskellig godstykkelse og af kar i forskellig størrelse, lige fra tyndvæggede kopper til grove forrådskar.



SVM2003051x33 eksempel på ornamenteret skår.

På det flade areal lige syd for Stibjergvej er muldlaget tyndt 25-30, mens det på den sydvendte skråning er op til 70 – 90 cm tykt (=kulturlag). Bebyggelsessporene koncentrerer sig på den vestlige del, tæt op ad skellet til marken vestfor, hvor der er undersøgt nogenlunde samtidige bopladsspor (sb.105). Længere mod øst ligger bopladssporene på den sydlige del af det flade terræn og fortsætter ned ad den sydvendte skråning mod lavningen. Bebyggelsessporene er ikke afgrænset mod syd, men de formodes ikke at fortsætte op ad nordskråningen.

Arealet skal ikke dybdepløjes før plantningen af træer, så der er ikke grundlag for at udgrave bebyggelsen.



SVM2003051 Den omtrentlige udbredelse af bebyggelsesspor fra ældre romersk jernalder er markeret med den sorte streg. De forskellige anlæg er markeret med rød. Jf. også detaljer på bilag 1.

Sorø d. 31.marts 2004

Kirsten Christensen

---

## Anlægsliste

Anlæg	T	Type	Bemærkning	Fund	Fase
01	01	Kogestensgrube	Store ildskørnede sten		ÆRJ
02	01	Grube	Brunt ler, trækul		ÆRJ
03	01	Grube	Trækul, ingen brændte sten		ÆRJ
04	01	Kogestensgrube	Trækul, brændte sten		ÆRJ
05	01	Nyere nedgravning	Grå ler		ÆRJ
06	01	Kogestensgrube	Trækul, brændte sten		ÆRJ
07	01	Stolpehul			ÆRJ
08	01	Stolpehul			ÆRJ
09	01	Grube	Trækul, fed sortbrændt		ÆRJ
10	01	Grube	Trækul, brunt ler		ÆRJ
11	01	Stolpehul	Trækul, brunt ler		ÆRJ
12	01	Grube	Gråsort ler med trækul		ÆRJ
13	01	Stolpehul	Gråsort ler med trækul		ÆRJ
14	01	Nyere? nedgravning	Brun ler		Nyere
15	01	Nyere?	Gråbrunt fed muld		Nyere
15a	01	Stolpehul	Sortgrå, trækul brændt ler		ÆRJ
16	01	Stolpehul	Brunt ler		ÆRJ
17	01	Stolpehul	Brunt ler		ÆRJ
18	01	Stolpehul	Brunt ler		ÆRJ
19	01	Stolpehul	Brunt ler		ÆRJ
20	01	Stolpehul	Brunt ler		ÆRJ
21	01	Grøft	Brunt ler		oldtid?
22	01	Grube	Brunt ler med trækul, skår		ÆRJ
23	01	Stolpehul	Brunt ler, skår		ÆRJ
24	01	Stolpehul	Brunt ler, skår		ÆRJ
25	01	Grøft	Brunt ler?		ÆRJ
26	01	Grube	Brunt ler		ÆRJ
27	01	Grube	Brunt ler		ÆRJ
28	01	Stolpehul	Brunt ler		ÆRJ
29	01	Stolpehul	Brunt ler		ÆRJ
30	01	Stolpehul	Brunt ler		ÆRJ
31	01	Grube	Brunt ler		ÆRJ
32	01	Grube	Brunt ler		ÆRJ
33	01	Grube	Brunt ler		ÆRJ
34	01	Stolpehul	Mørk, sortbrunt ler		ÆRJ
35	01	Stolpehul	Mørk, sortbrunt ler		ÆRJ
36	01	Stolpehul	Sort brunt ler		ÆRJ
37	01	Stolpehul	Sortbrunt ler		ÆRJ
38	01	Stolpehul	Mørk, sortbrunt ler		ÆRJ
39	01	Stolpehul	Sort, brunt ler		ÆRJ
40	01	Stolpehul	Mørk, sortbrunt ler		ÆRJ
41	01	Grube	Mørk, sortbrunt ler		ÆRJ

Anlæg	T	Type	Bemærkning	Fund	Fase
42	01	Stolpehul	Mørk, sortbrunt ler		ÆRJ
43	01	Stolpehul	Mørk, sortbrunt ler		ÆRJ
44	01	Stolpehul	Brunt ler		ÆRJ
45	01	Stolpehul	Brunt ler		ÆRJ
46	01	Stolpehul	Brunt ler		ÆRJ
47	01	Stolpehul	Brunt ler		ÆRJ
48	01	Grøft	Brunt ler		ÆRJ
49	01	Stolpehul	Sort, brunt ler		ÆRJ
50	01	Stolpehul	Sort, brunt ler		ÆRJ
51	01	Stolpehul	Sortgrå, brændt ler		ÆRJ
52	01	Stolpehul	Sortgrå, brændt ler		ÆRJ
53	01	Stolpehul	Sortgrå, brændt ler		ÆRJ
54	01	Stolpehul	Sortgrå, brændt ler		ÆRJ
55	01	Grube	Sortgrå, brændt ler		ÆRJ
56	01	Stolpehul	Sortgrå, brændt ler		ÆRJ
57	01	Stolpehul?	Sortgrå, brændt ler		ÆRJ
58	01	Stolpehul?	Sortgrå, brændt ler		ÆRJ
59	01	Stolpehul?	Sortgrå, brændt ler		ÆRJ
60a	01	Grube	Brunt ler, aske?		ÆRJ
60	01	Kulturlag	Sortbrun med trækul og brændt ler		ÆRJ
61	01	Stolpehul	Brunt ler		ÆRJ
62	01	Kulturlag	Sortbrun, brændt ler, skår og knogler		ÆRJ
63	01	Aktivitetsslag	Brunt ler, ingen fund		ÆRJ
64	01	Lag i lavning	Brunt ler, trækul, sten,	x-100: skår, x-101: kæbe, x-102: slagge, x-103:skår, x-104: knogle	ÆRJ
65	01	Grube	Brunt ler		ÆRJ
66	01	Stolpehul?	Brunt ler, brændt knogle		ÆRJ
67	01	Stolpehul?	Brunt ler		ÆRJ
68	01	Stolpehul	Brunt ler		ÆRJ
69	01	Aktivitetsslag	Grågult lidt brændte sten, trækul		ÆRJ
70	02	Stenspor			ÆRJ
71	02	Ildsted	Brunt ler med trækul		ÆRJ
72	02	Grubehus/jernudvinding	Sortbrun, brændt ler	x-106: skår	ÆRJ
73	02	Stolpehul?	Grå, brændt ler		ÆRJ
74	02	Grube	Sortgrå, brændt ler, knogler, trækul	x-107: skår, x-108:knogler	ÆRJ
75	02	Grube	Mørkere, noget trækul	x-109: knogle	ÆRJ
76	02	Grube	Brunt, brændt ler		ÆRJ
77	02	Grube	Brun ensartet ler		oldtid?
78	02	Grube	Sortbrun, trækul, sten	x-110: skår	ÆRJ
79	02	Grube	Brunt ler		ÆRJ
80	02	Grube?	Sortbrun med mange trækul		ÆRJ

Anlæg	T	Type	Bemærkning	Fund	Fase
81	02	Stolpehul	Brunt ler		ÆRJ
82	02	Stolpehul	Brunt ler		ÆRJ
83	02	Stolpehul	Brunt ler		ÆRJ
84	02	Stolpehul	Brunt ler		ÆRJ
85	02	Stolpehul	Brunt ler		ÆRJ
86	02	Stolpehul	Brunt ler		ÆRJ
87	02	Stolpehul	Brunt ler, skår		ÆRJ
88	02	Grube	Brunt ler, knogler		ÆRJ
89	02	Stolpehul	Brunt ler/skår		ÆRJ
90	02	Grube	Aske	x-118: skår, x-119: knogler	ÆRJ
91	02	Grube	Gulbrun, grå, brændte ler	x-120: skår, x-121: knogler	ÆRJ
92	02	Stolpehul	Brunt ler, trækul, brændt knogle		ÆRJ
93	02	Stolpehul	Trækul, brunt ler, brændt knogle		ÆRJ
94	02	Grube	Trækul, brunt ler, brændt knogle		ÆRJ
95	02	Stolpehul	Trækul, brændt ler		ÆRJ
96	02	Grube	Trækul, brunt ler	x-114: knogler	ÆRJ
97	02	Stolpehul	Brunt ler		ÆRJ
98	02	Stolpehul	Brunt ler		ÆRJ
99	02	Grube	Trækul, skår		ÆRJ
100	02	Grube	Brunt ler		ÆRJ
101	02	Grube	Brunt ler, trækul	x-41: knogler. x-42: skår, x-43: sten	ÆRJ
102	02	Grube	Brunt ler, trækul	x-115: knogler	ÆRJ
103	02	grube	Brunt ler, trækul	x-116: randskår	ÆRJ
104	02	Grube	Trækul, brændt ler knoglefragmenter		ÆRJ
105	02	Grube	Brunt ler, trækul	x-117:skår	ÆRJ
106	02	Grube	Brunt ler	x-111:randskår, x-112: skår, x-113: jern	ÆRJ
107	03	Grube	Brunt ler, trækul	x-122: knogler	ÆRJ
108	03	Bundlag	Grågult ler med enkelte store knogler	x-123:knogle	ÆRJ
109	03	Grube?	Brunt ler		ÆRJ
110	03	Aktivitetsslag,	Dækkende/sporadisk, skjuler evt anlæg	x-127: skår	ÆRJ
111	03	Bundlag	Gråt, trækul, brændte sten. trækul, knogler	x-124: knogler, x-125: knogler	ÆRJ
112	03	Grube	Trækul, brændt ler, sorte skår	x-126: knogler	ÆRJ
113	03	Grube	Brunt ler, trækul, skår	x-128: slagge	ÆRJ
114	03	Grube	Brunt ler, trækul, skår		ÆRJ
115	03	Stolpehuller	Brunt ler, trækul,		ÆRJ
116	03	Stolpehul	Brunt ler, trækul		ÆRJ
117	03	Stolpehul	Brunt ler trækul		ÆRJ
118	03	Stolpehul	Brunt ler, trækul		ÆRJ
119	03	Stolpehul	Brunt ler		ÆRJ
120	03	Stolpehul	Brunt ler		ÆRJ

Anlæg	T	Type	Bemærkning	Fund	Fase
121	03	Stolpehul	Brunt ler		ÆRJ
122	03	Lergulv?	Varmepåvirket gult ler, synlig i profil		ÆRJ
123	04	Stolpehul	Brungråt muldet ler		ÆRJ
124	04	Stolpehul	Brungråt muldet ler		ÆRJ
125	04	Stolpehul	Brungråt muldet ler, få skår		ÆRJ
126	04	Stolpehul	Brungråt muldet ler		ÆRJ
127	04	Affaldsgrube	Sort trækulsholdigt ler, ildpåvirkede sten	x-31: skår	ÆRJ
128	04	Affaldsgrube	Mørkgråbrunt muldet ler, trækul, få skår		ÆRJ
129	04	Affaldsgrube	Mørkgråbrunt muldet ler, trækul, få skår		ÆRJ
130	04	Stolpehul	Brungråt muldet ler		ÆRJ
131	04	Stolpehul	Brungråt muldet ler		ÆRJ
132	04	Stolpehul	Brungråt muldet ler		ÆRJ
133	04	Stolpehul	Brungråt muldet ler		ÆRJ
134	04	Stolpehul	Brungråt muldet ler		ÆRJ
135	04	Stolpehul	Brungråt muldet ler		ÆRJ
136	04	Stolpehul	Brngråt muldet ler		ÆRJ
137	04	Affaldsgrube	Mørkgråbrunt trækulsholdigt muldet ler		ÆRJ
138	04	Stolpehul	Mørkgråbrunt trækulsholdigt muldet ler, rødbrændt ler		ÆRJ
139	04	Stolpehul	Mørkgråbrunt trækulsholdigt muldet ler, rødbrændt ler		ÆRJ
140	04	Stolpehul	Mørkgråbrunt trækulsholdigt muldet ler		ÆRJ
141	04	Stolpehul	Mørkgråbrunt trækulsholdigt muldet ler		ÆRJ
142	04	Stolpehul	Lysbrungråt muldet ler		ÆRJ
143	04	Stolpehul	Lysbrungråt muldet ler		ÆRJ
144	04	Stolpehul	Lysbrungråt muldet ler		ÆRJ
145	04	Stolpehul	Lysbrungråt muldet ler		ÆRJ
146	04	Stolpehul	Lysbrungråt muldet ler		ÆRJ
147	04	Stolpehul	Mørkgråbrunt trækulsholdigt muldet ler		ÆRJ
148	04	Stolpehul	Mørkgråbrunt trækulsholdigt muldet ler		ÆRJ
149	04	Stolpehul	Mørkgråbrunt trækulsholdigt muldet ler		ÆRJ
150	04	Stolpehul	Mørkgråbrunt trækulsholdigt muldet ler		ÆRJ
151	04	Stolpehul	Lysbrungråt muldet ler		ÆRJ
152	04	Stolpehul	Lysbrungråt muldet ler		ÆRJ
153	04	Stolpehul	Mørkbrungråt muldet ler, trækul		ÆRJ
154	04	Stolpehul	Mørkbrungråt muldet ler, trækul		ÆRJ
155	04	Stolpehul	Mørkbrungråt muldet ler, trækul		ÆRJ

Anlæg	T	Type	Bemærkning	Fund	Fase
156	04	Stolpehul	Mørkbrungråt muldet ler, trækul		ÆRJ
157	04	Stolpehul	Lysgråbrunt muldet ler		ÆRJ
158	04	Affaldsgrube	Mørkgråbrunt muldet ler, trækul	x-32: skår	ÆRJ
159	04	Stolpehul	Mørkgråbrunt muldet ler, rødbændt ler		ÆRJ
160	04	Stolpehul	Mørgråbrunt muldet ler, rødbændt ler		ÆRJ
161	06	Stenspor/grube	Brungråt muld		ÆRJ
162	06	Stenspor	Brungråt muld		ÆRJ
163	06	Stolpehul/stenspor	Brungråt muld		
164	06	Stolpehul	Mørkgråbrunt muldet ler		ÆRJ
165	06	Stolpehul	Gråbrunt muldet ler		ÆRJ
166	06	Stolpehul	Gråbrunt muldet ler		ÆRJ
167	06	Grube	Brungråt muldet ler		ÆRJ
168	06	Grube	Brungråt muldet ler		ÆRJ
169	06	Kogestensgrube	Gråbrunt muldet ler med trækul og ildpåvirkede sten		ÆRJ
170	06	Stolpehul	Brungråt muldet ler		ÆRJ
171	06	Grube	Brungråt muldet ler		ÆRJ
172	06	Stolpehul	Lysgråbrunt muldet ler		ÆRJ
173	06	Stolpehul	Brungråt muldet ler		ÆRJ
174	06	Stolpehul	Lysgråbrunt muldet ler		ÆRJ
175	06	Nedgravet lerkar	Mørkgråbrunt trækulsholdigt muldet ler, nedgravet lerkar ca 60 cm i diam	x-35:skår	ÆRJ
176	06	Stolpehul	Gråbrunt muldet ler med rødbændte lernister		ÆRJ
177	06	Stolpehul	Lysgråbrunt muldet ler		ÆRJ
178	06	Stolpehul	Gråbrunt muldet ler		ÆRJ
179	06	Stolpehul	Gråbrunt muldet ler		ÆRJ
180	06	Stolpehul	Gråbrunt muldet ler		ÆRJ
181	06	Husvæg?	Brungråt muldet le med ildpåvirkede sten, trækul, dyretænder, skår		ÆRJ
182	06	Grube	Mørkgråbrunt muldet ler med stumper af ildpåvirkede sten		ÆRJ
183	06	Grube	Mørkgråbrunt muldet ler		ÆRJ
184	06	Grube	Brungråt muldet ler		ÆRJ
185	05	Grube	Gråbrunt muldet ler		ÆRJ
186	05	Grube	Brungråt muldet ler med trækul		ÆRJ
187	05	Stolpehul	Gråbrunt muldet ler		ÆRJ
188	05	Grube	Gråbrunt muldet ler med trækul		ÆRJ
189	05	Grube	Mørkbrungråt trækulsholdigt muldet ler, enkelte ildpåvirkede sten		ÆRJ
190	05	Stolpehul	Brungråt muldet ler		ÆRJ
191	05	Grube	Mørkbrungråt trækulsholdigt mul-		ÆRJ

Anlæg	T	Type	Bemærkning	Fund	Fase
			det ler, enkelte ildpåvirkede sten		
192	05	Stolpehul/grube	Lysgråbrunt muldet ler		ÆRJ
193	05	Stolpehul	Gråbrunt muldet ler		ÆRJ
194	05	Stolpehul	Lysgråbrunt muldet ler		ÆRJ
195	05	Stolpehul	Lysgråbrunt muldet ler		ÆRJ
196	05	Grube	Mørkgråbrunt trækulsholdigt muldet ler med ildpåvirkede sten		ÆRJ
197	05	Kulturlag	Mørkgråbrunt trækulsholdigt muldet ler, rødbrændte lerklatte	x-33:skår, x-34: knogler	ÆRJ
198	04	Lavning med kulturlag	Mørkbrungråt trækulsholdigt muldet ler med rødbrændt ler, skår, knogler		ÆRJ

### Fundliste og -beskrivelser

x-nr.	anlæg	genstand	beskrivelse
x-1 –	Frank Petersens		
x-12	detektorfund		
x-13 –	Er ikke anvendt		
x-28			
x-29	Rekogn. Øst	Skår	3 randskår med indvendigt facetteret rand, 12 sideskår
x-30	Rekogn. vest	Skår	5 randskår med indvendig facettering, 32 sideskår, 1 bundskår, 1 stk lerklining
x-31	A127	Skår	2 sideskår
x-32	A158	Skår	1 sideskår
x-33	A197	Skår	7 sideskår, heraf 1 med ornamentik, 4 randskår med fortykket rand
x-34	A197	Knogler	6 stk. bl.a. underkæbe (sin.) med ledende fra ko og kæbefragment (dex.) fra hund/ræv med to tænder.
x-35	A175	Skår	7 sideskår
x-36 –	Er ikke anvendt		
x-40			
x-41	A101	Knogler	11 stk. bl.a. overkæbefragmenter fra ko med isiddende tænder. De øvrige mindre fragmenter.
x-42	A101	Skår	1 bundskår, 5 sideskår
x-43	A101	Sten	1 glittesten, 1 flintafslag
x-44	Løsfund	Skår	1 randskår med fortykket rand, 1 facetteret hank
x-45 -	Er ikke anvendt		
x-99			
x-100	A64	Skår	1 sideskår
x-101	A64	Knogler	Kæbefragment i to stykker (nyt brud) form. fra ko.
x-102	A64	Slagge	2 stk forbrændt materiale
x-103	A64	Skår	2 sideskår, 1 stk rødbrændt ler
x-104	A64	Knogler	1 hvidbrændt knoglefragment.
x-105	Udgår		
x-106	A72	Skår	1 sideskår
x-107	A74	Skår	2 sideskår
x-108	A74	Knogler	3 små knoglefragmenter.
x-109	A75	Knogler	3 stk. sortbrændte knoglefragmenter (samhørende) fra lille overarmsknogle (humerus).
x-110	A78	Skår	4 sideskår, heraf 1 med stykke af flad bund
x-111	A106	Skår	1 randskår med fortykket indvendigt facetteret rand
x-112	A106	Skår	8 sideskår
x-113	A106	Jern	1 stk jern
x-114	A96	Knogler	10 mindre stykker tand- og knoglefragmenter. De to

x-nr.	anlæg	genstand	beskrivelse
x-115	A102	Knogler	tilstedeværende tandfrag. er samhørende og form. fra juv. ko. 5 små stykker, heraf eet tandfragment.
x-116	A103	Skår	2 randskår med fortykket indvendigt facetteret rand
x-117	A105	Skår	1 randskår med indvendigt facettering, 2 sideskår
x-118	A90	Skår	3 sideskår, 1 randskår med fortykket rand
x-119	Udgår		
x-120	A91	Skår	2 randskår med indvendigt fortykket rand, 3 sideskår
x-121	A91	Knogler	4 små knoglefragmenter.
x-122	A107	Knogler	2 små ribbenfragmenter.
x-123	A108	Knogler	Kæbemateriale. 18 stk. heraf er fire stk. henholdsvis tænder og een tandrod fra ko. Resten små kæbefragmenter.
x-124	A111	Knogler	Et større spoleben (radius) med slået hul midt på diafysestykket samt hundegnavet distal ledende.
x-125	A111	Knogler	Distal ende af større overarmsknogle (humerus), overslået midt på diafysestykket.
x-126	A112	Knogler	1 hesteknogle, (hovben/pha. 3).
x-127	A110	Skår	1 sideskår med fure (tæt på rand?)
x-128	A113	Slagge	1 stk forslaget ler

**Tegningsliste.**

T-nr.	Type	Skala	Initialer
01	Plantegning af søgegrøft 1 og nordlige del af søgegrøft 2	1:100	HHS
02	Plantegning af sydlige del af søgegrøft 2	1:100	HHS
03	Plantegning af søgegrøft 3	1:100	HHS
04	Plantegning af søgegrøft 4 og 5	1:100	KC
05	Plantegning af søgegrøft 6	1:100	KC
06	Plantegning af søgegrøft 7	1:100	KC
07	Oversigtstegning over indmålingspunkter	Ikke målfast	HHS

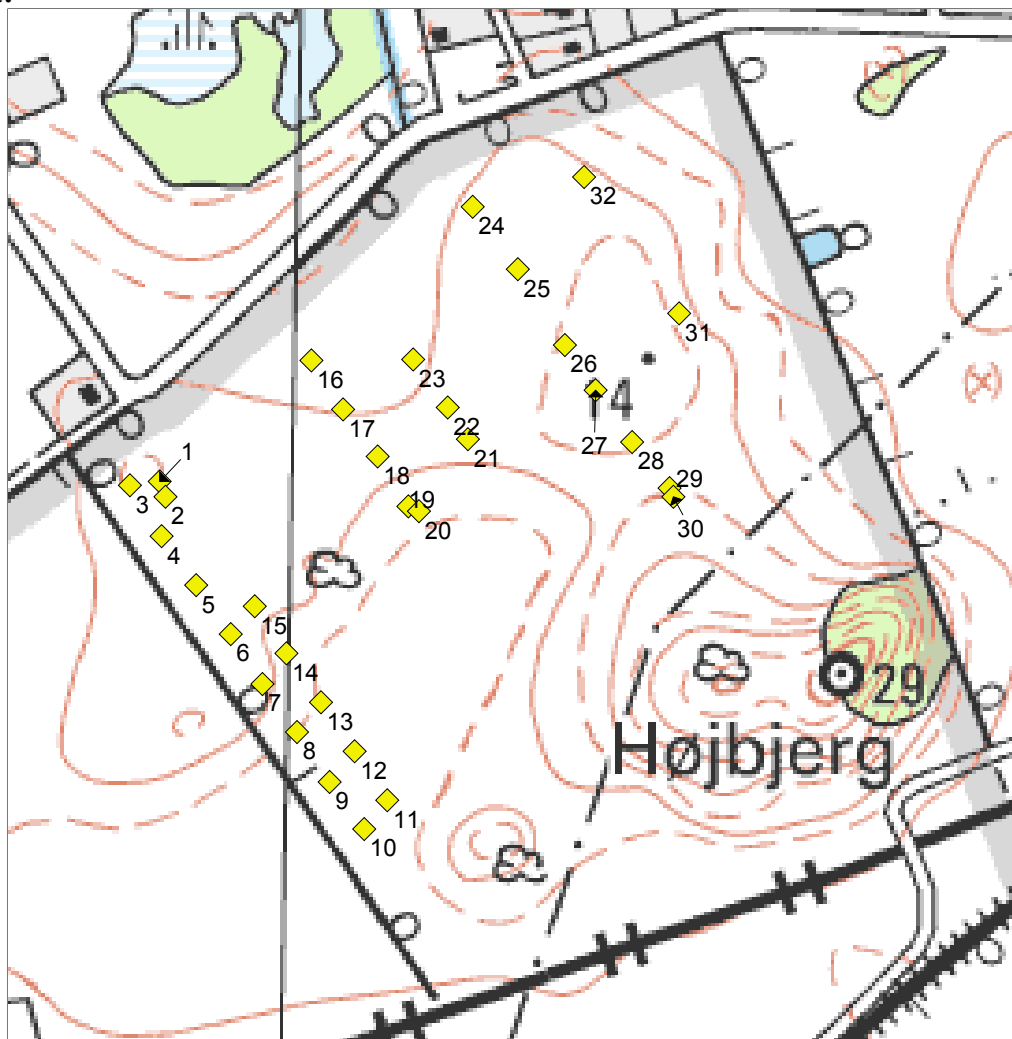
Tegningerne 01 – 06 er rentegnet i MapInfo af KC.

**Fotoliste:**

Film nr	Opt.	FilmType	Tekst	Fotograf	Dato
2003051D	1	Digital	Kirsten renser østprofil i søgegrøft 3, set fra vest	HHS	23-03-2004
2003051D	2	Digital	Kirsten renser østprofil i søgegrøft 3, set fra vest	HHS	23-03-2004
2003051D	3	Digital	Fotoserie fra nord mod syd af østprofil i søgegrøft 3, set fra vest,	HHS	23-03-2004
2003051D	4	Digital	Fotoserie fra nord mod syd af østprofil i søgegrøft 3, set fra vest,	HHS	23-03-2004
2003051D	5	Digital	Fotoserie fra nord mod syd af østprofil i søgegrøft 3, set fra vest,	HHS	23-03-2004
2003051D	6	Digital	Fotoserie fra nord mod syd af østprofil i søgegrøft 3, set fra vest,	HHS	23-03-2004
2003051D	7	Digital	Fotoserie fra nord mod syd af østprofil i søgegrøft 3, set fra vest,	HHS	23-03-2004
2003051D	8	Digital	Skråbillede af østprofil i søgegrøft 3, set fra nordvest	HHS	23-03-2004
2004F01	1	Dias	Den fredede Højbjerg, set fra nordvest	Kirsten Christensen	23-03-2004
2004F01	2	Dias	Skråbillede af østprofil i søgegrøft 3, set fra N	Kirsten Christensen	23-03-2004
2004F01	3	Dias	Fotoserie fra nord mod syd af østprofil i søgegrøft 3, set fra vest,	Kirsten Christensen	23-03-2004

Film nr	Opt.	FilmType	Tekst	Fotograf	Dato
2004F01	4	Dias	Fotoserie fra nord mod syd af østprofil i søgegrøft 3, set fra vest,	Kirsten Christensen	23-03-2004
2004F01	5	Dias	Fotoserie fra nord mod syd af østprofil i søgegrøft 3, set fra vest,	Kirsten Christensen	23-03-2004
2004F01	6	Dias	Fotoserie fra nord mod syd af østprofil i søgegrøft 3, set fra vest,	Kirsten Christensen	23-03-2004
2004F01	7	Dias	Fotoserie fra nord mod syd af østprofil i søgegrøft 3, set fra vest,	Kirsten Christensen	23-03-2004
2004F01	8	Dias	Skråbillede af østprofil, set fra sydøst	Kirsten Christensen	23-03-2004

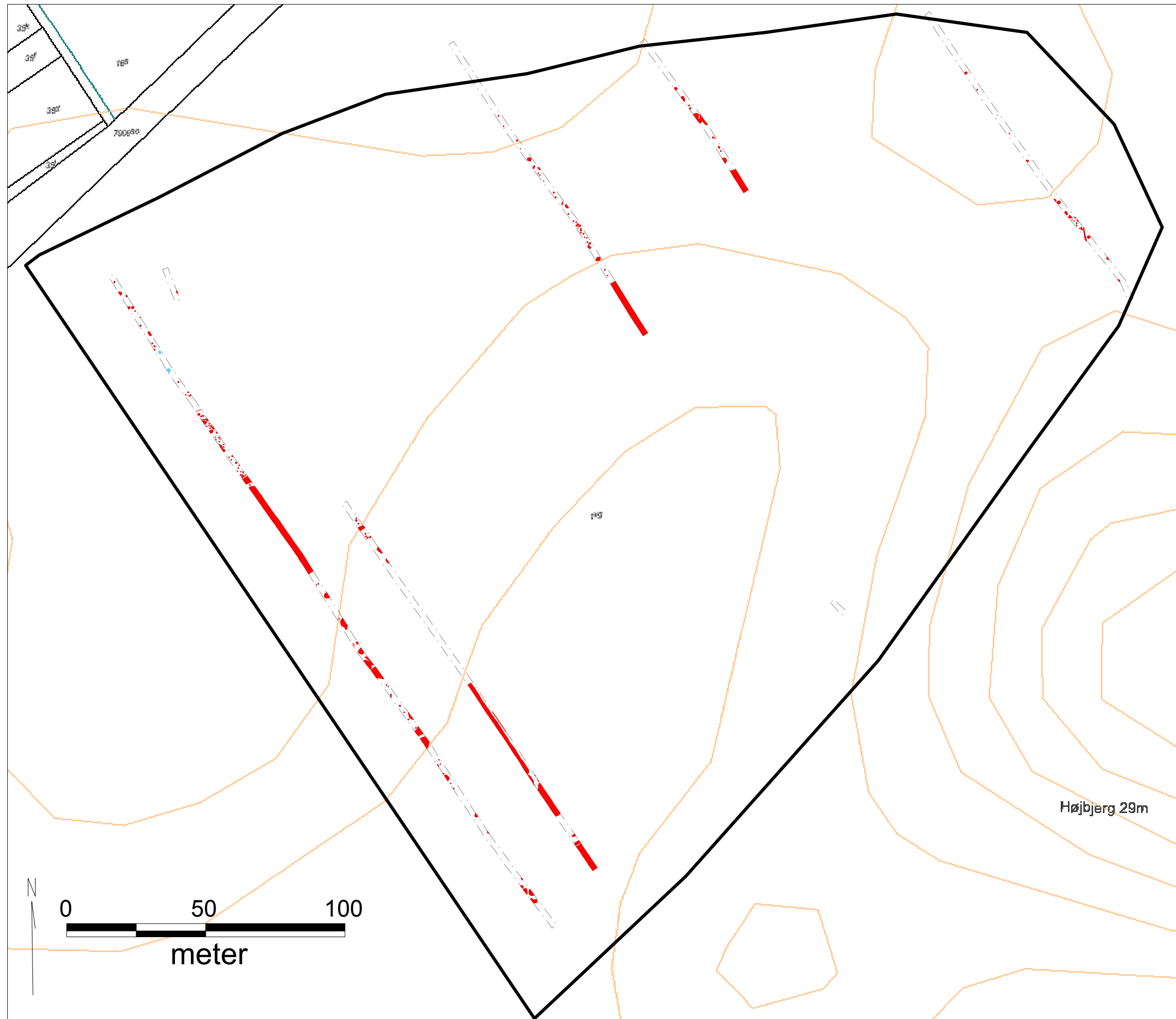
**Måledata:**



System 34, koordinater omregnet til positive X-værdier mod øst! OBS præcisionen mangelfuld p.g.a. indmåling med håndholdt GPS!!!!. Højdedata udeladt, da helt ”uberegnelige”.

NameOfPoint	MI_x	MI_y
001	-161313,359338971	103678,16161296
002	-161309,509484228	103667,740231355
003	-161333,522953188	103675,509384737
004	-161312,204382548	103641,325109857
005	-161289,057130905	103608,078491419
006	-161265,669263341	103575,15335519
007	-161244,543185439	103541,210191966
008	-161220,962825138	103508,874439787
009	-161198,922406734	103475,252758772
010	-161175,534539169	103443,55997101
011	-161160,086997013	103463,009644649
012	-161182,512400891	103495,934780878
013	-161204,649065664	103529,315350236
014	-161227,892563675	103562,347647202
015	-161249,644242973	103593,718952754
016	-161211,530681017	103759,255500157
017	-161190,260233562	103726,651846137
018	-161166,920489182	103695,173379848
019	-161145,938780832	103661,015895152
020	-161138,672180005	103657,747492695
021	-161105,804045136	103706,210935688
022	-161119,422906289	103728,125306261
023	-161142,810773853	103760,032415496
024	-161102,627914973	103863,362155475
025	-161072,599047977	103820,926503899
026	-161040,500884057	103769,864413051
027	-161019,807914813	103739,243232653
028	-160995,024474904	103704,683895195
029	-160970,192911811	103673,446540563
030	-160967,738629413	103667,472329514
031	-160963,840651485	103790,975078103
032	-161027,74824022	103883,347632796

SVM 2003051 "Højbjerg"  
Bilag 1  
Oversigt over bopladsspor  
og øvrige anlægsspor  
efter tidsbestemmelse.



Anlæg34b af Fase	
■ ÆRJ	(195)
■ oldtid?	(2)
■ Nyere	(2)
■	(1)