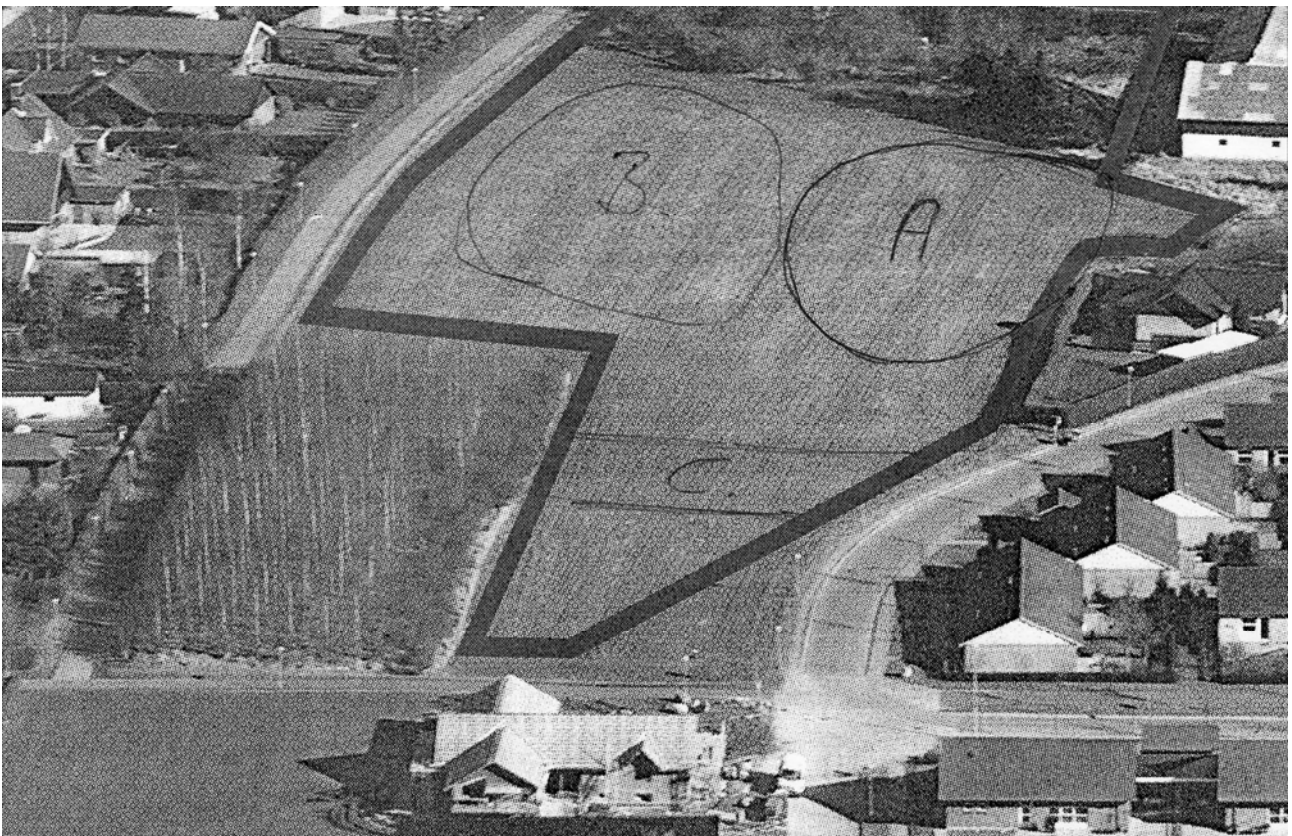


**Registrering af besigtigelse omkring 1990 af kloaktracé og mark på Slagelse kommunes lokalplanområde 31 (fra sept. 1979). Matrikel 5ls m.fl. Landsgrav by****Indhold**

Årsag og evt. sagshistorie: .....	2
Deltager(e): .....	2
Lokalisering og topografi.....	2
Indmåling .....	2
Beskrivelse .....	3
Vurdering og evt. fremtidige tiltag .....	3

**Resumé:**

Konstatering af brolægninger, hesteknogler i grube, kogestensgruber m.v. ved kloakarbejde omkring 1990. Originaloptegnelser v. iagttager/finder uden dato samt lokaliseringsbilag fra 2004.



*Iagttagerens optegnelse af fundområder på luftfoto til salgsmateriale i Søndagsavisen, 7. marts 2004.*

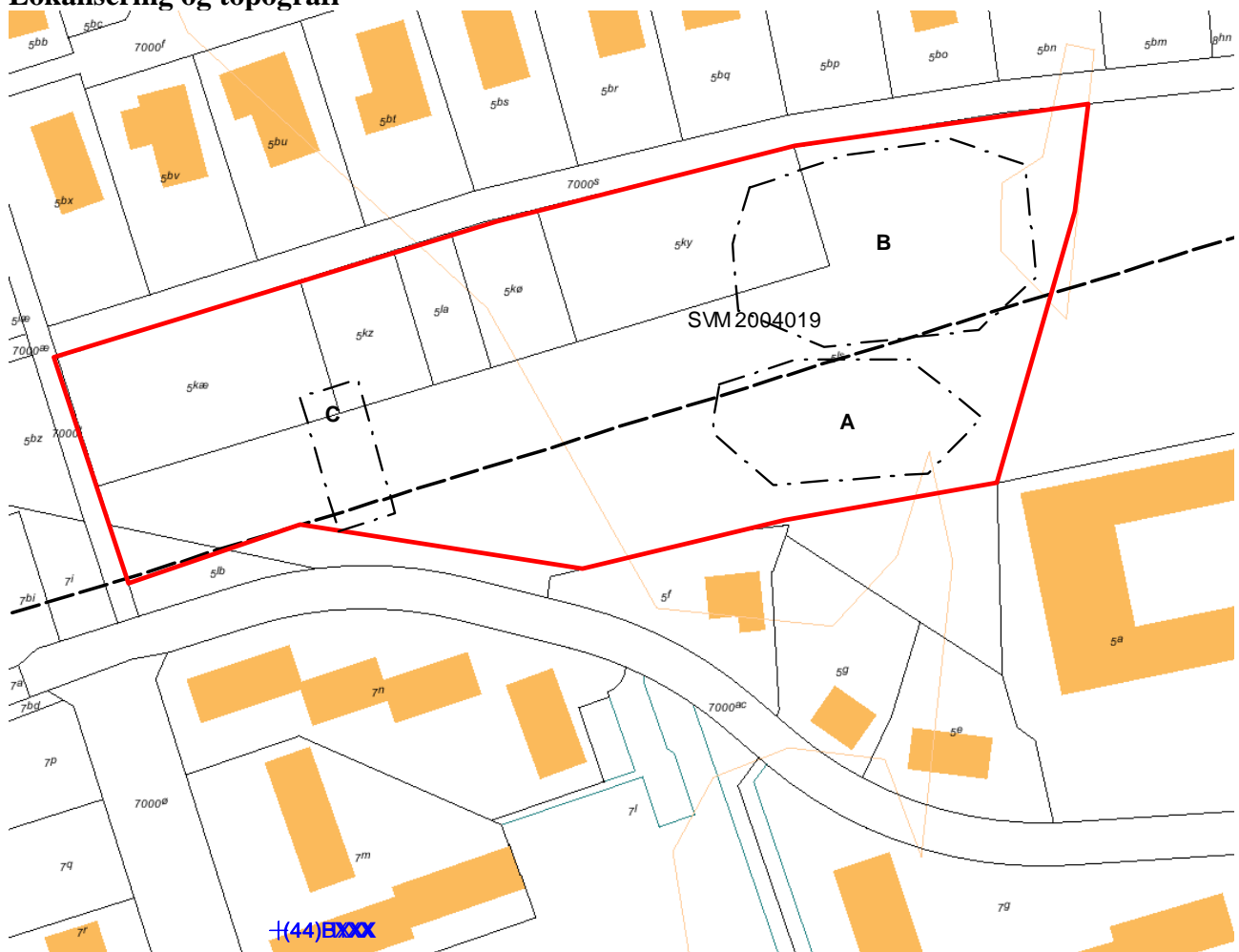
**Årsag og evt. sagshistorie:**

Anmelder (se sagsoplysninger) af iagttagelserne fulgte nedgravning af kloakledning på arealet omkring 1990 og så da også spor, der kan tolkes som rester af tidligere bebyggelse/aktivitet på arealet.

Da han anmelder så salgsmateriale i søndagsavisen anmeldte han oplysningerne på kopi af luftfoto ra salgsmateriale fra Søndagsavisen 7. marts 2004 jf. forsidens illustration. Samtidig afleverede han sin skitse for iagttagelser på område "C".

**Deltager(e):**

Anmelder/iagttager jf. sagsoplysningerne.

**Lokalisering og topografi**

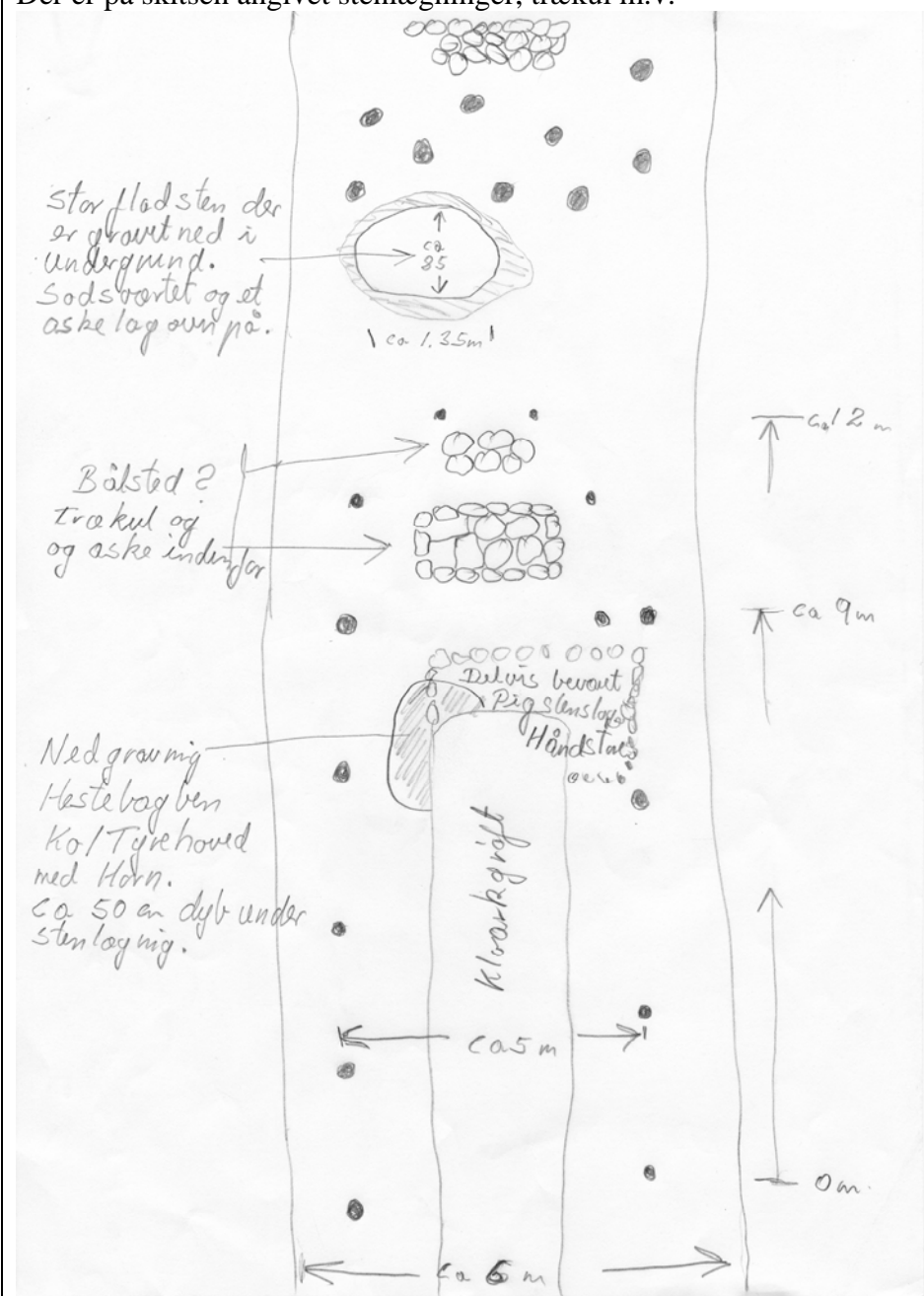
Sagsafgrænsning (rød), felterne til beskrivelsen (punkteret, sort), tidligere registreringer i Det Kulturhistoriske Centralregister (blå). Topografisk Matrikelkort (23-02-2005). © KMS.

**Indmåling**

Fundstederne er alene angivet ved markeringerne på luftfoto og skønnes mådeligt nøjagtige. Kloakledningen vil dog kunne lokaliseres nøjagtigt.

**Beskrivelse**


Iagttager beskriver tre områder (jf. felter på ovenstående kort):

A	Trækul (på iagttagers optegnelse i 2004 angivet som "Brandplet?")
B	Mange opløjede, ildpåvirkede sten.
C	<p>Skitse med anlægsspor i afrømmet tracé. Der er på skitsen angivet stenlægninger, trækul m.v.</p>  <p>N-S, nord ikke angivet.</p>

**Vurdering og evt. fremtidige tiltag**

Området kan indeholde væsentlige arkæologiske spor, hvilket bør påpeges og evt. undersøges ved omlægning af arealanvendelsen.

Sorø d. 23-02-2005



Hugo H. Sørensen  
museumsinspektør, arkæologi