

**Registrering d. 29-11-2005 af flintoldsager opsamlet på begrænset areal på matrikel 5a
Højbjerg by. Førlev sg..****Indhold**

Resumé:.....	1
Årsag og evt. sagshistorie:	2
Lokalisering og topografi.....	2
Indmåling	3
Beskrivelse	3
Vurdering og evt. fremtidige tiltag	3
Fotoliste.....	4

Resumé:

Flintoldsager, heriblandt to enpoledede blokke med spor af småflækker fundet i og ved lavning i småkuperet terræn i område med en del bearbejdet flint jf. finder og ejer. Fundene angives fundet i område syd og sydvest for bebygget grund mod nord.



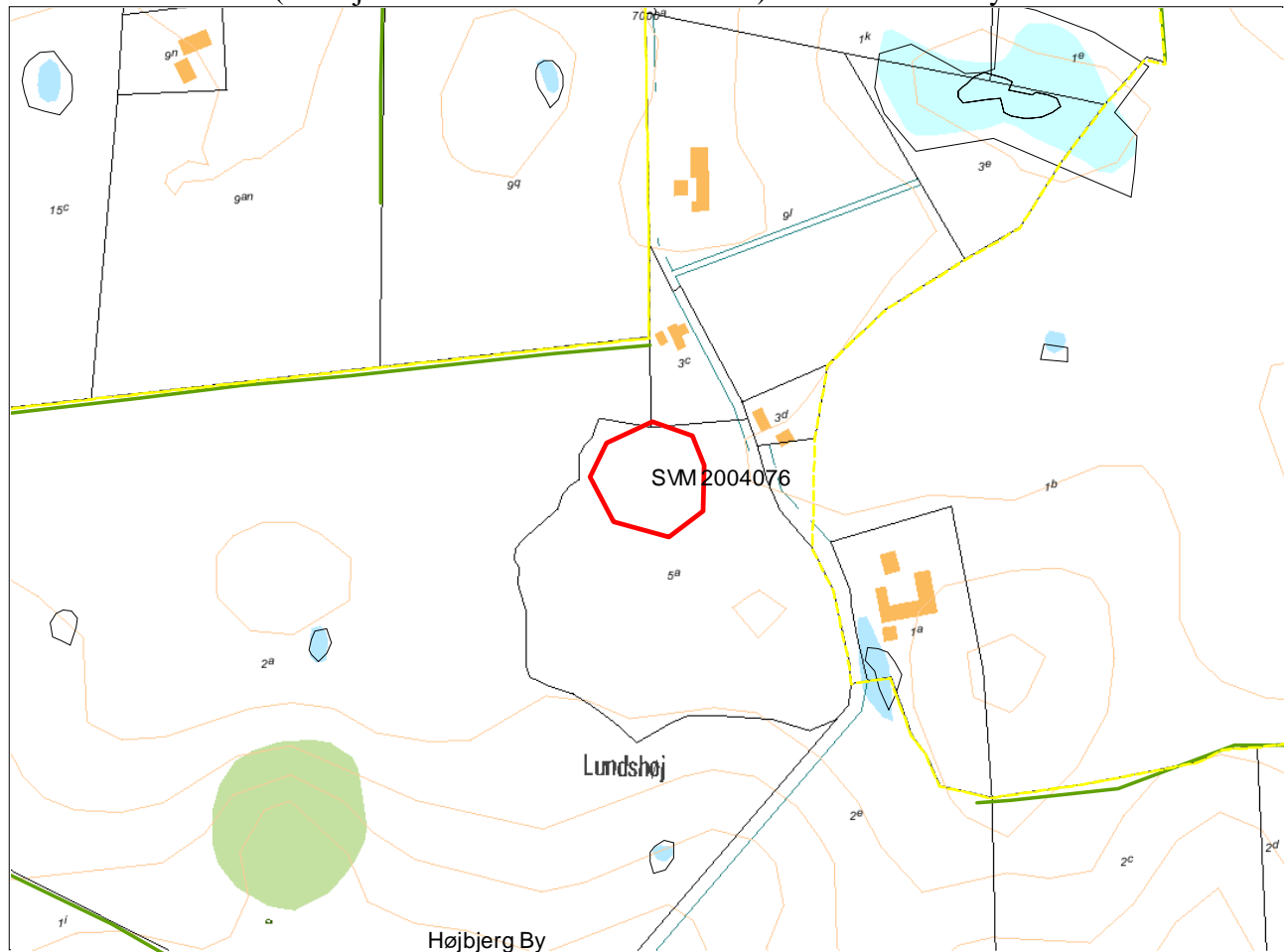
Genstandsfoto af indleverede/registrerede oldsager.

Årsag og evt. sagshistorie:

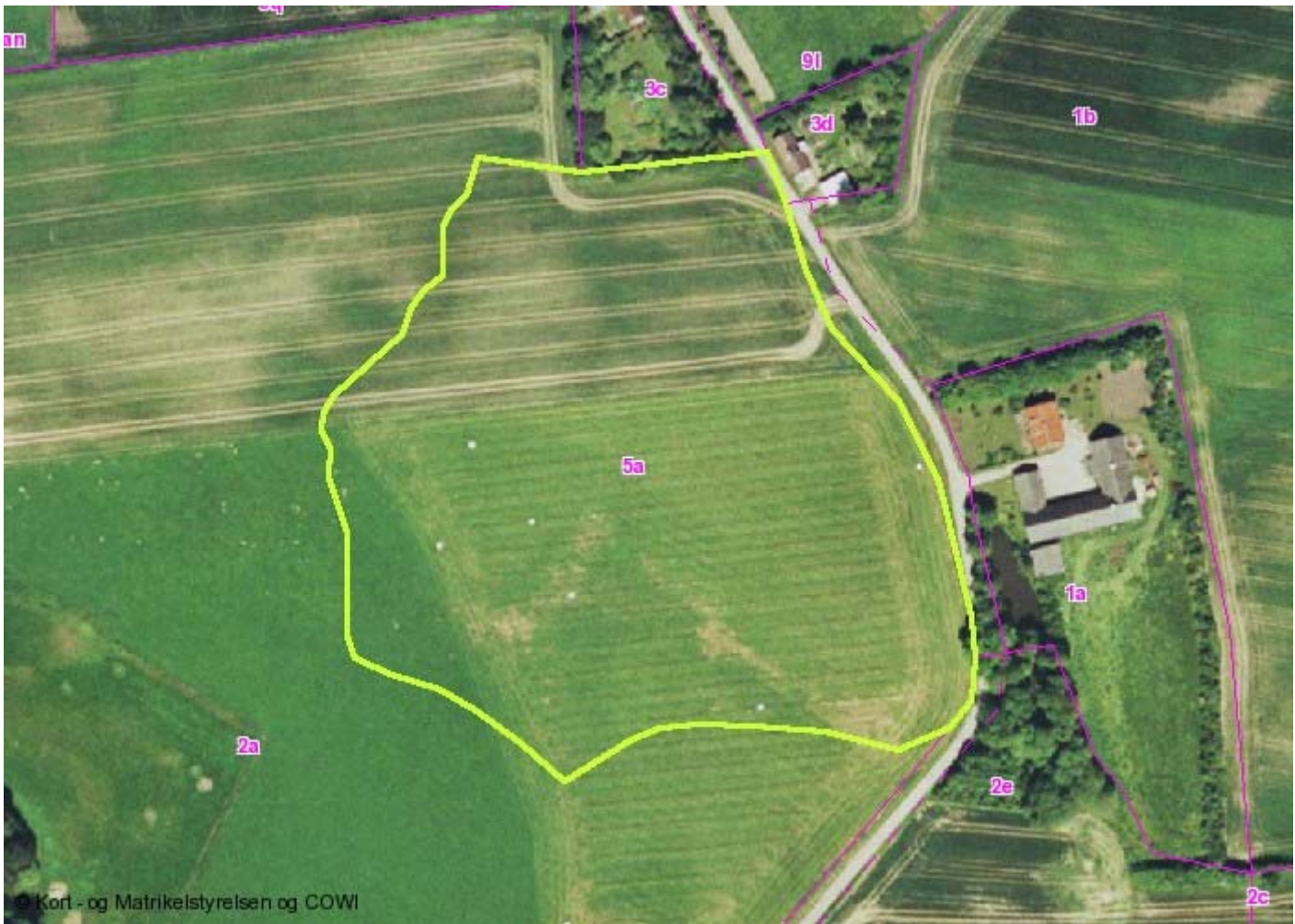
Finder og ejer af genstandene (jf. sagsoplysninger) indleverede i forbindelse med beskæftigelse på museet oldsagerne til museet og berettede om en del flere flintafslag og flækker på området.

Lokalisering og topografi

Jf. ortofoto fra 2002 (Vestsjællands Amts arealinformation) lå området da i dyrket mark.



Fundområde for bearbejdet flint (rød omramning). Matrikelkort (29-11-2005) © KMS.



Matrikel 5a Ortofoto 2002 (Vestsjællands Amts Arealinformation)

Indmåling

Fundområdet placering og udstrækning er angivet af finder og ejer, der dog mener at området med flintaffald og oldsager evt. kan være noget større.

Beskrivelse

De registrerede oldsager er jf. foto på forsiden.:

1 "håndtagsblok" af brunpatineret flint med parallelle flækkespor på ene side og platform tilhugget med to slag h.h.v. fra "flækkesiden" og fra ene side. Bagsiden med cortex. H 77; B: 85, T: 54 mm.

1 skiveafslag, brunpatineret med retouche langs siderne og distalt, men ikke bevaret skraberæg.

Ventralsiden med let hvidpatinering over brunpatinering. L: 87; B: 61; T: 15 mm.

1 mindre skiveafslag med cortex, brunpatineret.

1 lille ikke-bearbejdet flint med glinsende vindpatinering, brunpatineret.

1 bloksideafslag af topolet mikroflækkeblok. H: 41; B: 37; T: 17 mm. Sortgrå overflade.

Vurdering og evt. fremtidige tiltag

Der synes på stedet at være rester af boplads fra Maglemosekultur og evt. senere afsnit af stenalderen. Brunpatineringen tyder på delvis aflejring i våde lag/mose, hvorfor lokaliteten kan rumme også dyrereknogler o.l. fra perioden.

Da lokaliteten "alene" er dyrkningstruet vil der næppe p.t. være midler i Kulturministeriet til yderligere undersøgelse.

Sorø d. 30-11-2005

Hugo Hvid Sørensen
Museumsinspektør, arkæologi**Fotoliste**

Film nr	Opt	Type	Tekst	Fot	Dato
2004076D	1	Digital	Opsamlede og beskrevne genstande	LT	29-11-2005