

Registrering d. 22-07-2005 af løsfundne tenvægte fra Lille Hammeldrup i nordlige udkant af landsbyen Årslev, matrikel 9a Årslev by, Sønderup.**Indhold**

Resumé:.....	1
Årsag og evt. sagshistorie:	2
Deltager(e):	2
Lokalisering og topografi.....	2
Indmåling	2
Beskrivelse	3
Vurdering og evt. fremtidige tiltag	4
Fotoliste.....	5

Resumé:

Registrering af 3 tenvægte i privateje, fundet omtrent samme sted ved gården i nordlige udkant af landsbyen Årslev (mod Tude Å) af genstandenes ejeres far.

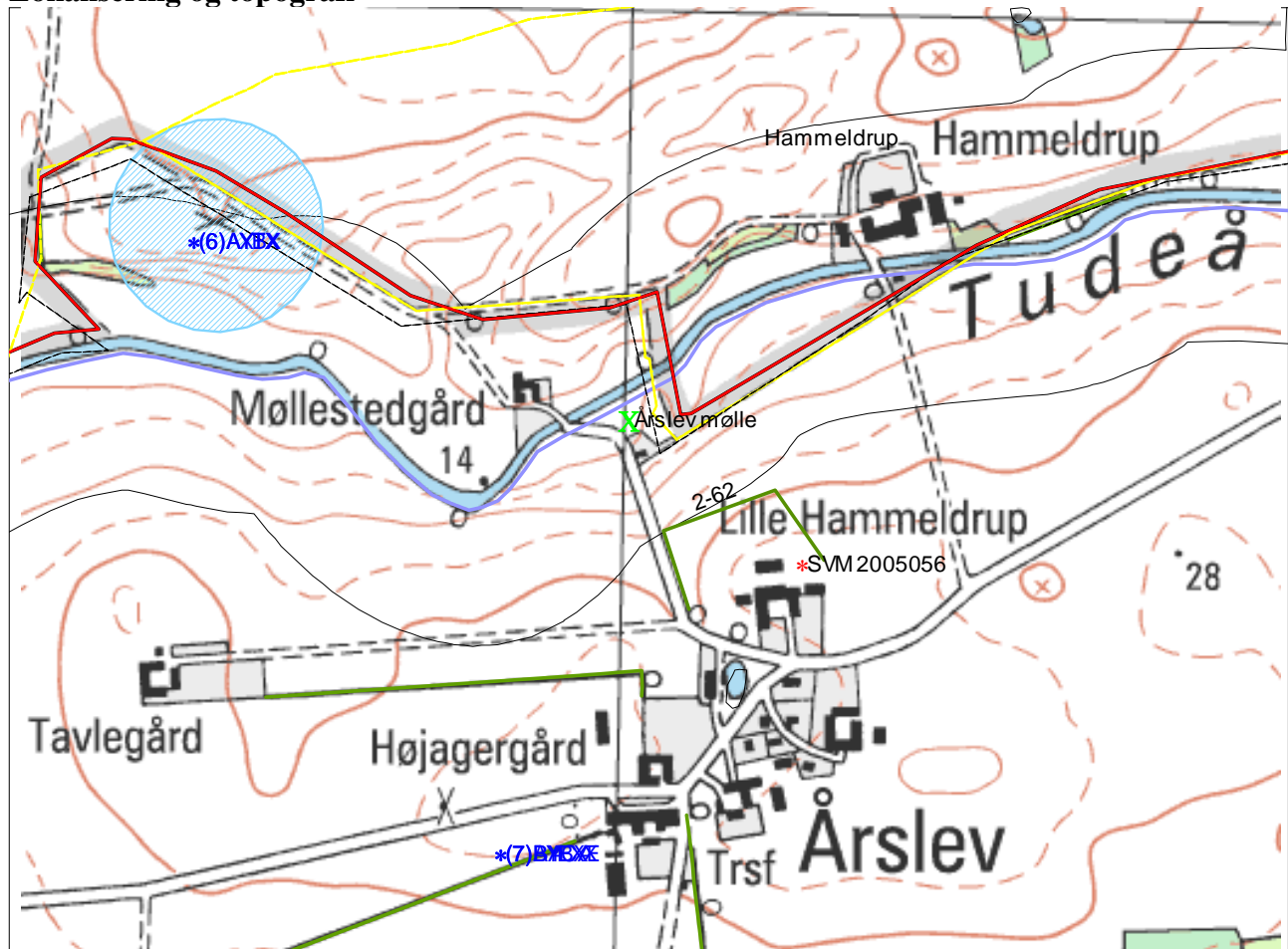
**SVM 2005056***Tenvægtene.*

Årsag og evt. sagshistorie:

Henvendelse af ejer af genstande på museet 22-07-2005 vedr. genstandene.

Deltager(e):

Ejer(af genstande), Hugo Hvid Sørensen

Lokalisering og topografi

Fundstedet (rød stjerne), registreringer i DKC (blå), fredet fortidsminde (lyseblå), nyere læplantninger (mørkegrøn). Kort 1:25.0000 © KMS.

Fundstedet ligger "lige øst for laden", nord for gården i udkanten af landsbyen Årslev mod Tude Å, på samme højdedrag som landsbyen. En typisk og velegnet placering for en landbebyggelse fra yngre jernalder/vikingetid på kanten af ådalen.

Indmåling

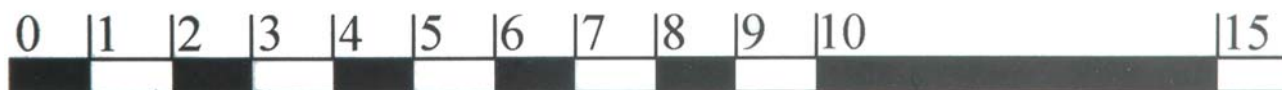
Fundstedet er angivet af nuværende ejer, søn på gården og af finder.

Angivelsen af fundstedet er omtrentlig, men må vurderes som forholdsvis nøjagtig (± 30 m). Jf. nuværende ejer af genstandene (se sagsoplysninger) fandt faderen tenvægtene omtrent på samme sted en gang før 1985.

Beskrivelse



SVM 2005056



Tre tenvægte (fra venstre a,b,c) set ovenfra (gennem huller) med målestok (cm). Fot. MPT/SVM



SVM 2005056

Tre tenvægte (fra venstre a,b,c) set skråt fra siden med målestok (cm). Fot. MPT/SVM.

Tenvægt a (jf. fotos):

Diameter: 40-41mm, hul: 6mm

Højde (parallelt med hul): 17,5 mm – til ene side tyndere fra begge sider 9 mm. ved kanten.

Vægt: 38g

Materiale: mørk sandsten med enkelte røde striber

Beskrivelse: Flad, cylindrisk med hul let forlagt mod ene side. Ene side tyndere fra begge sider og lidt uregelmæssigt rund.

Tenvægt b (jf. fotos):

Diameter: 36mm, hul: 6mm

Højde (parallelt med hul): 19mm

Vægt: 28g

Materiale: ensartet, lys grå sandsten

Beskrivelse: Fald underside med en tværgående rille næsten helt over undersiden (formentlig en nyere skade). Siden og oversiden jævnt udbuet og hvælvet ornamenteret med 12 omløbene riller. På oversiden en skade på tværs ved ene side af hullet. Meget regelmæssigt udført som var den udført ved ”drejning jf. også rillerne.

Tenvægt c (jf. fotos):

Diameter: 32mm, hul; 6,5 mm

Højde (parallelt med hul): 23mm

Vægt: 16g

Materiale: brændt ler (rødbrændt)

Beskrivelse: ”dobbeltkonisk” med høj overside og to facetter på undersiden, der er flad (vinkelret på hullet) på undersiden. En lille facet på oversiden fladt afrettet. Glat, uornamenteret. Enkelte skader langs den yderste skarpe kant (fire.fem små afsprængninger).

Vurdering og evt. fremtidige tiltag

Genstandene tyder på at der findes vikingetidig bebyggelse under eller ved landsbyen Årslev.

Sorø d. 22-07-2005



Hugo Hvid Sørensen

Museumsinspektør, arkæologi

Fotoliste

Film nr	Opt	Type	Tekst	Fot	Dato
2005056D	1	Digital	Tre tenvægte (fra venstre a,b,c) set ovenfra (gennem huller) med målestok (cm)	Morten Petersen	22-07-2005
2005056D	2	Digital	Tre tenvægte (fra venstre a,b,c) set skråt fra siden med målestok (cm)	Morten Petersen	22-07-2005