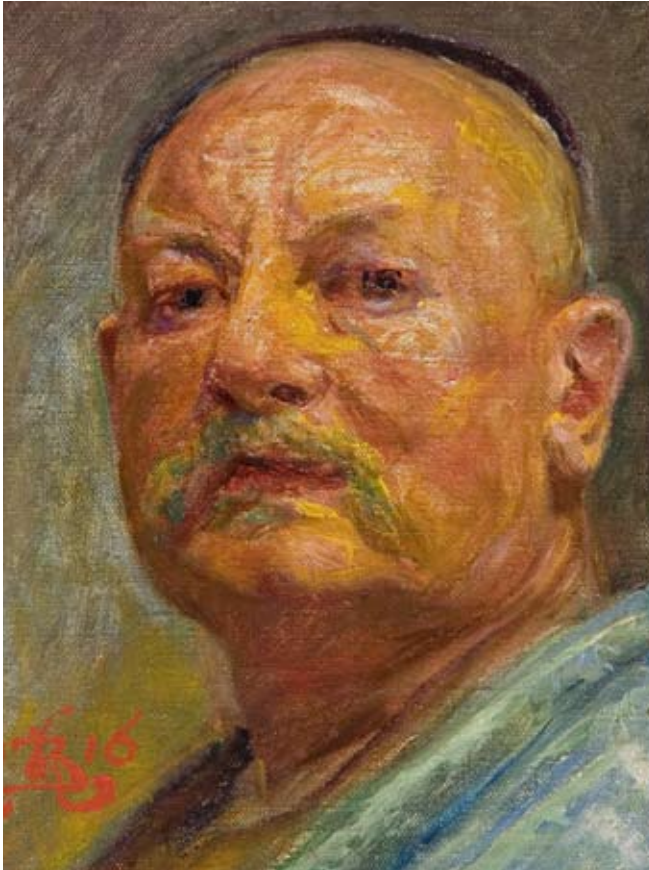


© FUGLSANG KUNSTMUSEUM, KUNSTNERNE, FOTOGRAFERNE
© FUGLSANG KUNSTMUSEUM, THE ARTISTS, THE PHOTOGRAPHERS
© FUGLSANG KUNSTMUSEUM, DIE KÜNSTLER, DIE FOTOGRAFEN



FUGLSANG KUNSTMUSEUM
Nystedvej 71
DK - 4891 Toreby L.
T:+45 54 78 14 14
www.fuglsangkunstmuseum.dk

FUGLSANG KUNSTMUSEUM



KRISTIAN ZAHRTMANN



PRESSEN SKREV

Det nye Fuglsang Kunstmuseum på Lolland er på alle måder en smuk oplevelse. Kunsten er som skabt til stedet

– Berlingske Tidende. 5 ud af 6 stjerner
Fuglsang Kunstmuseum har fået de smukkeste tænkelige rammer omkring sin pragsamling af dansk kunst – Weekendavisen

PRESS REVIEWS

The new Fuglsang Kunstmuseum on Lolland is in every way a beautiful experience. The artworks seem to have been created especially for the place.

– Berlingske Tidende. 5 out of 6 stars
Fuglsang Kunstmuseum has obtained the most beautiful setting imaginable for its magnificent collection of Danish art. – Weekendavisen

MEDIENECHO

Das neue Fuglsang Kunstmuseum auf Lolland ist in jeder Hinsicht ein schönes Erlebnis. Die Kunst ist wie geschaffen für diesen Ort.

– Berlingske Tidende. 5 von 6 Sternen
Das Fuglsang Kunstmuseum hat den denkbar schönsten Rahmen für seine Prachtsammlung dänischer Kunst bekommen. – Weekendavisen

FRONT: JAS NIELSEN



ERIK RAADAL

FUGLSANG KUNSTMUSEUM

FOTO/PHOTO: OLE AKHØJ, FINN BRASSEN



P.C. SKOVGAARD



ANNA ANCHER



VILHELM HAMMERSHØI

Alle tiders dansk kunst

Fuglsang Kunstmuseum rummer dansk maleri, skulptur og kunst på papir fra 1700-tallet frem til i dag med hovedvægt på årene 1850-1950. I de righoldige samlinger findes de væsentligste udøvere og strømninger i dansk kunsts historie, heriblandt guldalderens Jens Juel og P.C. Skovgaard, historiemaleren Kristian Zahrtmann, Skagens-malerne, Vilhelm Hammershøi og L.A. Ring, Fynboerne, modernisterne Vilhelm Lundstrøm, Jais Nielsen og Olaf Rude, "mørkemalerne" og Cobra samt konkret kunst.

Museet viser et større udvalg af egne kunstværker samt skiftende særudstillinger, hvortil der hører forskellige aktiviteter som omvisninger, foredrag og arrangementer for børn og unge.

Fuglsang Kunstmuseum ligger naturskønt på det østligste Lolland. Det er placeret på Fuglsang Herregaards jorder nær herregårdens hovedbygning og den smukke Fuglsang Parkhave. Museet ligger heller ikke langt fra sundet og det fredede naturområde Skejten.

Den anmelderroste museumsbygning, som indeholder både en række større og mindre udstillingssale, museumsbutik, café, foredragssal og værksted for børn, er tegnet af den anerkendte engelske arkitekt Tony Fretton og indviet i 2008.

Great Danish Art of All Times

Fuglsang Kunstmuseum possesses Danish painting, sculpture and art on paper from the 18th century onwards, with the main emphasis on the period 1850 to 1950. The rich collections encompass the most important artists and artistic movements in the history of Danish art, including the Golden Age painters Jens Juel and P.C. Skovgaard, the history painter Kristian Zahrtmann, the Skagen painters, Vilhelm Hammershøi and L.A. Ring, the Funen artists, the Modernists Vilhelm Lundstrøm, Jais Nielsen and Olaf Rude, the "Dark painters", Cobra and Concrete art.

The museum displays a large selection of its own artworks along with a changing programme of exhibitions accompanied by a variety of activities such as conducted tours, talks and events for children and young people.

Fuglsang Kunstmuseum is set amidst the scenic landscape of eastern Lolland. It is situated on the lands of Fuglsang Manor near the main building and the beautiful Fuglsang Gardens. The museum is close to the sound and the protected natural area of Skejten.

The critically acclaimed museum building which contains an array of large and small galleries, a museum shop, a café, a lecture room and a workshop for children is designed by the esteemed British architect Tony Fretton. The museum was inaugurated in 2008.

Bedeutende dänische Kunst aller Zeiten

Im Fuglsang Kunstmuseum sind dänische Gemälde, Skulpturen und Kunst auf Papier aus der Zeit vom 18. Jh. bis in die Gegenwart zu sehen. Dabei liegt das Hauptgewicht auf den Jahren 1850-1950. Die reichhaltigen Sammlungen umfassen die wesentlichsten Künstler und Strömungen der Geschichte dänischer Kunst, darunter Jens Juel und P.C. Skovgaard als Vertreter des Goldenen Zeitalters, der Historienmaler Kristian Zahrtmann, die Skagen-Maler, Vilhelm Hammershøi und L.A. Ring, die Fünen, die Modernisten Vilhelm Lundstrøm, Jais Nielsen und Olaf Rude, die "Dunkelmaler" und die Cobra-Gruppe sowie konkrete Kunst.

Das Museum zeigt eine großes Spektrum eigener Kunstwerke sowie wechselnde Sonderausstellungen, aus deren Anlass Führungen, Vorträge und Veranstaltungen für Kinder und Jugendliche stattfinden.

Das Fuglsang Kunstmuseum liegt, von schöner Natur umgeben, im Ostteil der Insel Lolland. Auf dem Gelände des Herrensitzes Fuglsang wurde das Museum in der Nähe des Hauptgebäudes und des schönen Parks errichtet. Auch die Entfernungen zum Sund und dem Naturschutzgebiet Skejten sind kurz.

Das von der Fachwelt gelobte Museumsgebäude, das größere und kleine Ausstellungssäle, einen Museumsladen, ein Café, einen Vortragssaal und eine Werkstatt für Kinder enthält, wurde von dem hoch geschätzten englischen Architekten Tony Fretton gezeichnet und 2008 eingeweiht.