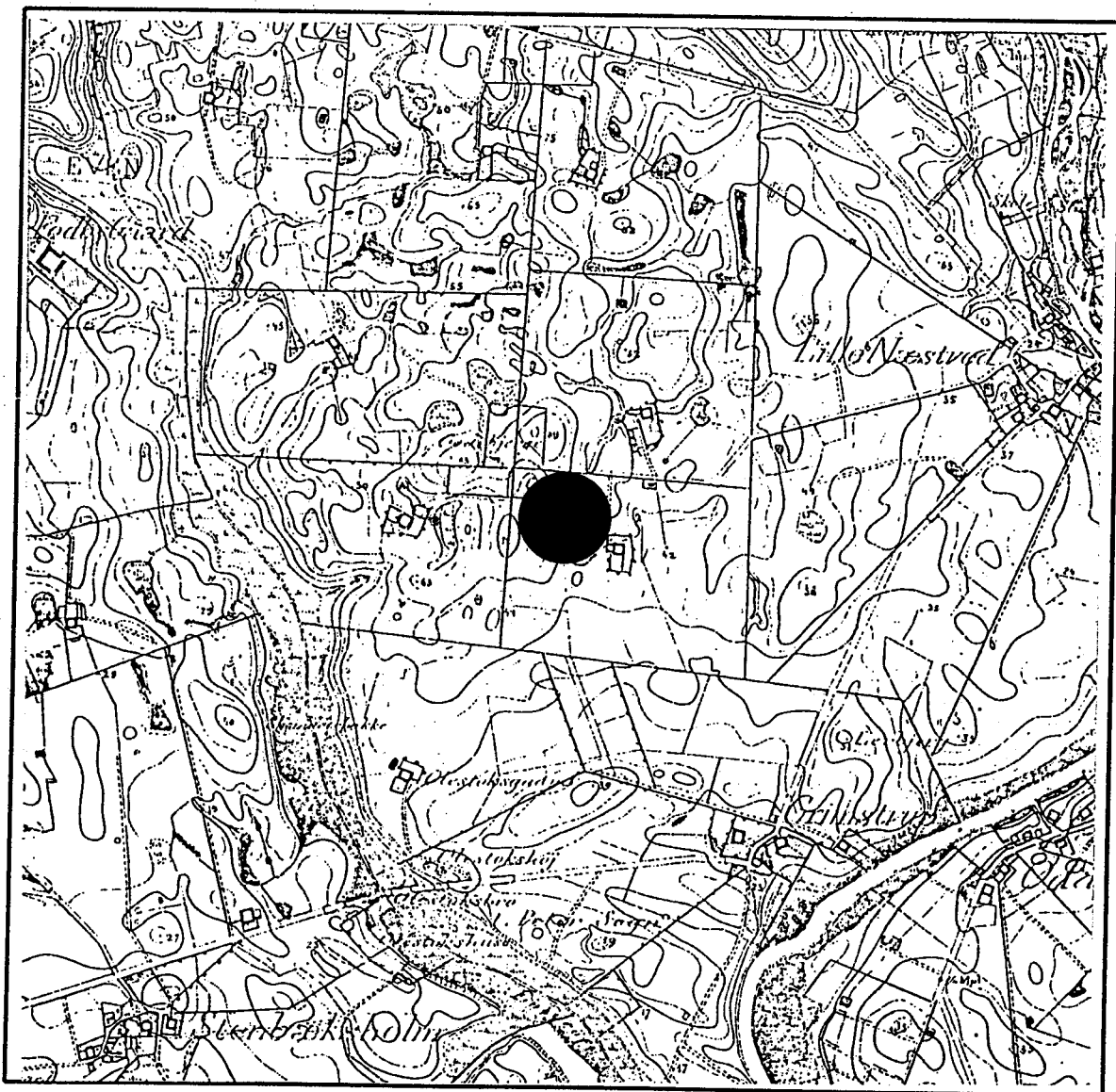


# GEDEBJERG GÅRD

## UDGRAVNINGSBERETNING

Næstved Museum - journal nr. NEM 1994:127



NÆSTVED MUSEUM 1994

Lokalitetens data.

NÆM j.nr. 1994:127  
Gruber, stolpehuller, yngre bronzealder.  
Gedebjerggård, Herlufsholm sogn.  
Øster Flakkebjerg hrd., Sorø amt.  
Sted/top. nr. 04.05.07  
NM sb.  
4 cm kort nr. 1512 IV SV  
Matr. nr. Lille Næstved / 3 a

Indholdsfortegnelse.

Resume	.....	S. 2
Undersøgelsens forhistorie	.....	S. 2
Topografi	.....	S. 2
Målesystem	.....	S. 2
Metodik og forløb	.....	S. 2
Anlægsbeskrivelse	.....	S. 4
Fundliste	.....	S. 5
Tegningsliste	.....	S. 6

## Resume.

Kortvarig udgravning på lokalitet liggende umiddelbart op ad Gedebjergvej i den vestlige udkant af Næstved by ( Lille Næstved).

Der blev ved undersøgelsen afdækket diverse fyldskifter i form af gruber, kogegruber og stolpehuller, og ved nærmere undersøgelse af en af gruberne blev fundet en del groft bopladskeramik med beklaskning, som angiver en datering til yngre bronzealder.

## Undersøgelsens forhistorie.

Undersøgelserne på denne lokalitet blev foretaget på baggrund af resultatet af en linjekontrol på stedet efter påbegyndt anlægsarbejde - nedlægning af naturgasrør. Der kunne i denne forbindelse iagttages diverse fyldskifter på stedet, og efter aftale med anlægsvirksomheden blev der hurtigt efterfølgende foretaget en summarisk udgravning.

## Topografi.

Lokaliteten lå på undersøgelsestidspunktet i brakmark i relativ fladt terræn på en undergrund med pletvis meget stiv ler. Muldlagstykkelse gennemgående omkring 30 cm.

## Målesystem.

Til undersøgelsen blev udlagt et normalt retvinklet koordinat-system, med y-aksen orienteret efter traceens længderetning og x-aksen vinkelret herpå, og således med positivretning til-lempet nord ( y ) og øst ( x ).

Til delvis fiksering af målesystemet blev der foretaget indmåling af afstand fra to punkter i feltet til nærliggende vejkanter.

Afstand fra pkt. 10 x/4 y til enden af Johanne Kochsvej: 6,5 m.  
Afstand fra pkt. 10 x/60 y til kant af Gedebjergvej: 7,2 m.

Der blev ikke foretaget nivellement af plantegninger.

## Metodik og forløb.

Undersøgelsen blev stort set afviklet over dagene 19/8-20/8 1994, under medvirken af museumsassistenterne Peter Randrup Frederiksen og Jonas Christensen, samt cand. phil. Niels Hartmann og cand. mag. Anne Bloch Jørgensen.

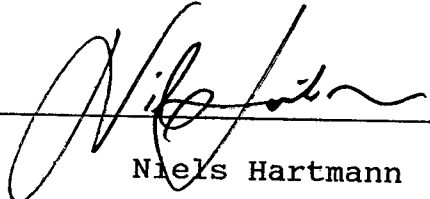
Udgravningen blev foretaget på en mark tilhørende Ole Hansen, Fællesejevej 39, 4700 Næstved.

I forbindelse med anlægsarbejdet var der foretaget muldafrømning i en relativ smal "grøft" gennem lokaliteten. Denne blev i forbindelse med undersøgelsen udvidet til en bredde op til 5 m, over et udgravningsareal med en samlet længde på ialt ca 150 m.

Efter afrensning blev udgravningsfelterne indtegnet på planer i målestoksforholdet 1:50, hvorefter udvalgte fyldskifter blev nærmere undersøgt.

Fund fremkommet under behandling af fyldskifterne blev registreret med fundnummer svarende til fyldskiftet.

Næstved d. 26. februar 1995



---

Niels Hartmann

## Anlægsbeskrivelse.

AA: Grube/stolpehul?

Ca 46 cm bred, 20 cm dyb i østvendt snit.

Rund bund og sider.

Mørk brun/sort trækulsfarvet leret sand med ildskørnede sten.

AB: Grube

210 cm lang, 90 cm dyb i østvendt snit.

Afrundet stejle sider, afrundet flad bund.

Gulbrun leret sand med trækulspletter og -striber mod bunden og en del ( bl.a. ildskørnede ) sten.

En del keramik fra gruben.

AC: Stolpehul

30 cm bredt, 12 cm dybt i østvendt snit.

Rund bund og sider.

Mørk gulbrun trækulspletlet leret sand.

Keramik.

## Fundliste

AB:

Godt 100 stk keramik  
11 knoglefragmenter  
1 stk trækul  
6 afslag, heraf et med partiel retouche  
1 retoucheret flækkefragment

Keramikken gennemgående knap 1 cm tyk, groft magret og beklasket/afstrøget. Ydersider med rødlig-gulbrun-gråbrun farve og mørkebrun inderside.  
Dateres ud fra beklaskning til yngre bronzealder/tidlig førromersk.

AC:

1 stk keramik

Tegningsliste.

Originaltegninger:

Plan 1	Felt A	Plantegning 1:50
2	-:-	-:-
3	-:-	-:-
4	-:-	-:-
5	-:-	-:-

Rentegninger:

Plan 1	Felt A	Plantegning 1:50
2	-:-	-:-
3	-:-	-:-
4	-:-	-:-
5	-:-	-:-
6	-:-	-:-
7	-:-	-:-
8	-:-	-:-
9	-:-	-:-
10	-:-	-:-